



Déjate sorprender por la cultura en el Museo Nacional Centro de Arte Reina Sofía los días 28 y 29 de noviembre.

Telefónica



PORTADA

ACTUALIDAD

CONFLICTO

MEDIOS

OPINIÓN

CULTURA

DEPORTES

SALUD

OCIO

VIVA LA VIDA

TECNOLOGÍA

MADRID

Director: Manuel Romero

Sábado, 29 de octubre de 2011 | 13:32:50

Suscríbete al BOLETÍN | RSS

ÚLTIMA HORA

SEGÚN EXPERTO DE LA SOCIEDAD ESPAÑOLA DE MEDICINA INTERNA (SEMI)

## Las personas que empiezan a consumir alcohol a edades tempranas tienen más riesgo de llegar a ser dependientes

Europa Press

viernes, 28 de octubre de 2011, 13:14  
MADRID, 28 (EUROPA PRESS)

El coordinador del Grupo de Trabajo de Alcohol y Alcoholismo de la Sociedad Española de Medicina Interna (SEMI), el doctor Javier Laso, ha advertido de que las personas que empiezan a consumir alcohol desde una edad temprana corren un riesgo más elevado de desarrollar dependencia y ha señalado que los jóvenes son más vulnerables al alcohol.

"Los jóvenes y adolescentes, cuyo patrón habitual de consumo en atracones o 'binge drinking', es el más neurotóxico", ha precisado el experto. Por otra parte, ha aclarado que "entre los problemas relacionados con el alcohol, destacan las enfermedades hepáticas, pancreáticas, neurológicas y cardiovasculares".

En este sentido, el doctor Laso ha recomendado que "el internista contribuya a la prevención de estos problemas, identificando lo antes posible un consumo de alcohol de riesgo, al igual que se esfuerza por detectar precozmente una hipertensión arterial o una hipercolesterolemia".

El 'Congreso Nacional que la Sociedad Española de Medicina Interna (SEMI)' y el 'XIV Congreso de la Sociedad Canaria de Medicina Interna' que se están celebrando en Maspalomas (Gran Canaria) están abordando esta temática.

### BEBEDORES DE RIESGO

Cerca del 60 por ciento de la población española mayor de 16 años consume alcohol habitualmente y más del cinco es considerada bebedora de riesgo puesto que lo hace en exceso.

Asimismo, el estudio ALCHIMIE, iniciativa de la SEMI, ha revelado que hasta un 22 por ciento de los pacientes ingresados en hospitales de algunos países europeos, entre el que se encuentra España, presenta trastornos relacionados con el alcohol.

### ALCOHOL COMO PROTECTOR

Por otra parte, el estudio 'Prevención con Dieta Mediterránea' (PREDIMED) ha revelado que el consumo diario, en mujeres, de diez gramos de alcohol o de 20 gramos, en hombres, ejerce un efecto protector frente a enfermedades cardiovasculares.

No obstante, un reciente estudio europeo sobre alcohol y su impacto en mayores de 65 años, el informe 'Vintage', indica que el alcohol altera su estado nutricional, especialmente en lo que se refiere a déficit de vitaminas del complejo B y otros micronutrientes.

hoy en portada



**La soledad de Zapatero llega hasta Iberoamérica**

**VCT recorre siete puntos de Madrid donde ETA dejó muerte y dolor**



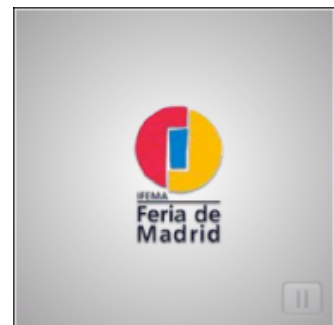
**Abercrombie llega a Madrid a golpe de músculo**

**Chelo mantuvo sexo con Bárbara Rey**

ÚLTIMA HORA

- 13:22** El español Javier Fernández, primero en el programa corto del ISU Grand Prix Skate Canada >>
- 13:22** Aumenta a 582 el número de muertos por el terremoto de Turquía >>
- 13:19** Aumenta a 582 el número de muertos por el terremoto del domingo en el sureste de Turquía >>
- 13:17** Seminci.- 'Hasta la vista', de Geoffrey Enthoven, Espiga de Oro y 'Las nieves del Kilimanjaro', Espiga de Plata >>
- 13:16** Un persona muere en un

+



**La Voz Libre** en Facebook

Me gusta

Me gusta

0

0

**Escribe tu comentario**

Usuario:

Comentario:

[Ver condiciones](#)
[Ver términos legales](#)

Código de seguridad: 
 Escriba aquí el código:

SÁB, 29/10/2011

1:27:34 pm

[Inicio](#) [Noticias](#) [Reportajes](#) [Videoteca](#) [Chequea tu salud](#) [Profesionales](#) [Contacta](#)

BUSCADOR

Todas las secciones

Buscar

[Por fecha](#) [Por enfermedad](#)



28.10.2011

**Consumir alcohol a edades tempranas conlleva más riesgo de alcoholismo**

MADRID, 28

Cerca del 60 por ciento de la población española mayor de 16 años consume alcohol habitualmente y más del cinco por ciento es considerada bebedora de riesgo puesto que lo hace en exceso. Las personas que empiezan a consumir alcohol desde una edad temprana corren un riesgo más elevado de desarrollar dependencia y los jóvenes son más vulnerables al alcohol, ha advertido el coordinador del Grupo de Trabajo de Alcohol y Alcoholismo de la Sociedad Española de Medicina Interna (SEMI), el doctor Javier Laso.

"Los jóvenes y adolescentes, cuyo patrón habitual de **consumo en atracones o 'binge drinking'**, es el más neurotóxico", ha precisado el experto. Por otra parte, ha aclarado que "entre los problemas relacionados con el alcohol, destacan las enfermedades hepáticas, pancreáticas, neurológicas y cardiovasculares".

En este sentido, el doctor Laso ha recomendado que "el internista contribuya a la prevención de estos problemas, identificando lo antes posible un consumo de alcohol de riesgo, al igual que se esfuerza por detectar precozmente una hipertensión arterial o una hipercolesterolemia".

El 'Congreso Nacional que la Sociedad Española de Medicina Interna (SEMI)' y el 'XIV Congreso de la Sociedad Canaria de Medicina Interna' que se están celebrando en Maspalomas (Gran Canaria) están abordando esta temática.

**Bebedores de riesgo**

Cerca del 60 por ciento de la población española mayor de 16 años consume alcohol habitualmente y más del cinco por ciento es considerada bebedora de riesgo puesto que lo hace en exceso.

Asimismo, el estudio ALCHIMIE, iniciativa de la SEMI, ha revelado que hasta un 22 por ciento de los pacientes ingresados en hospitales de algunos países europeos, entre el que se encuentra España, presenta trastornos relacionados con el alcohol.

**ALCOHOL COMO PROTECTOR**

Por otra parte, el estudio 'Prevención con Dieta Mediterránea' (PREDIMED) ha revelado que el consumo diario, en mujeres, de diez gramos de alcohol o de 20 gramos, en hombres, ejerce un efecto protector frente a enfermedades cardiovasculares.

No obstante, un reciente estudio europeo sobre alcohol y su impacto en mayores de 65 años, el informe 'Vintage', indica que el alcohol altera su estado nutricional, especialmente en lo que se refiere a déficit de vitaminas del complejo B y otros micronutrientes.

PUBLICIDAD



Últimas noticias:



**Ana Pastor (PP), nombrada colegiada de honor por la Organización Médica Colegial**



**Pajín insta a pagar a las farmacias y a los proveedores**



**Pajín insta a pagar a las farmacias y a los proveedores para garantizar las prestaciones**



**Seis personas sufrirá un accidente cerebrovascular, según un estudio**



**El cambio de hora afecta más a niños y personas mayores, especialmente si toman ansiolíticos o antidepresivos**



**Andalucía.- Farmacias y la Junta trabajan para garantizar la liquidez en el pago de la factura en medicamentos**



**Cantabria.- Sáenz de Buruaga ve "clave" la formación en gestión para "superar con garantías" la crisis de la sanidad**

[Ver más Noticias »](#)

[Publicidad](#)

[Condiciones de Uso y Política de Privacidad](#)

©2011 MedicinaTV.com. Todos los derechos reservados.

## Noticias

### Más del 5 por ciento de la población española está considerada como “bebedora de riesgo”



Alrededor del 60 por ciento de la población española mayor de 16 años consume alcohol habitualmente y más del cinco es considerada bebedora de riesgo al beber en exceso. Al respecto, el coordinador del Grupo de Trabajo de Alcohol y Alcoholismo de la Sociedad Española de Medicina Interna (SEMI), el doctor Javier Laso, ha recordado que las personas que empiezan a consumir alcohol desde una edad temprana corren un riesgo más elevado de desarrollar dependencia y como consecuencia de ello enfermedades hepáticas, pancreáticas, neurológicas y cardiovasculares

*Madrid, 31 de octubre 2011 (medicosypacientes.com)*

Alrededor del 60 por ciento de la población española mayor de 16 años consume alcohol habitualmente y más del cinco es considerada bebedora de riesgo al beber en exceso. Al respecto, el coordinador del Grupo de Trabajo de Alcohol y Alcoholismo de la Sociedad Española de Medicina Interna (SEMI), el doctor Javier Laso, advirtió “que las personas que empiezan a consumir alcohol desde una edad temprana corren un riesgo más elevado de desarrollar dependencia y ha señalado que los jóvenes son más vulnerables al alcohol”. “Los jóvenes y adolescentes, cuyo patrón habitual de consumo en atracones o 'binge drinking', es el más neurotóxico”, precisó este especialista en el marco del 'Congreso Nacional que la Sociedad Española de Medicina Interna (SEMI), celebrado en Maspalomas (Gran Canaria).

Por otra parte, ha aclarado que “entre los problemas relacionados con el alcohol, destacan las enfermedades hepáticas, pancreáticas, neurológicas y cardiovasculares”. En este sentido, el doctor Laso ha recomendado que “el internista contribuya a la prevención de estos problemas, identificando lo antes posible un consumo de alcohol de riesgo, al igual que se esfuerza por detectar precozmente una hipertensión arterial o una hipercolesterolemia”.

Otros datos de interés son los que muestra, el estudio ALCHIMIE, iniciativa de la SEMI, según el cual hasta un 22 por ciento de los pacientes ingresados en hospitales de algunos países europeos, entre el que se encuentra España, presenta trastornos relacionados con el alcohol.

Mientras, el estudio europeo 'Vintage' sobre alcohol y su impacto en mayores de 65 años indica que el alcohol altera su estado nutricional, especialmente en lo que se refiere a déficit de vitaminas del complejo B y otros micronutrientes.



### **Un 22% de los pacientes ingresados en hospitales sufre trastornos relacionados con el alcohol**

⊕ HASTA UN 22% de los pacientes ingresados en hospitales presenta trastornos relacionados con el consumo de alcohol y una tercera parte de ellos sufre malnutrición. Así se desprende de un estudio de la Sociedad Española de Medicina Interna y presentado ayer en el congreso de esta organización que se celebra en Maspalomas (Gran Canaria). **EFE**

# NOTICIAS DE SALUD

UN BLOG CON NOTICIAS DE ACTUALIDAD RELACIONADAS CON EL MUNDO DE LA SALUD. NOVEDADES, ENCUESTAS, ESTUDIOS, INFORMES, ENTREVISTAS. CON UN SENCILLO LENGUAJE DIRIGIDO A TODO EL MUNDO. Y ALGUNOS CONSEJOS TURÍSTICOS PARA PASARLO BIEN

VIERNES 28 DE OCTUBRE DE 2011

## Hasta un 22% de los pacientes ingresados en hospitales de algunos países europeos presenta trastornos relacionados con el alcohol

El alcoholismo es uno de los problemas sociosanitarios y económicos más acuciantes y persistentes en nuestro país y el alcohol es la sustancia de abuso más extendida entre la población española: alrededor del 60% de la población mayor de 16 años consume alcohol habitualmente, el 60% de los jóvenes entre 14 y 18 años se ha embriagado alguna vez en su vida y más del 5% de la población española bebe en exceso (bebedor de riesgo).

El alcohol es un tóxico que afecta a numerosos órganos y sistemas, de hecho se han descrito más de 60 enfermedades relacionadas con su consumo excesivo. Por ello, la Medicina Interna, dada su visión global del paciente, es un ámbito idóneo para el estudio integral de la patología vinculada con el consumo excesivo y crónico de alcohol. En ese sentido, en el Congreso Nacional que la Sociedad Española de Medicina Interna (SEMI) y el XIV Congreso de la Sociedad Canaria de Medicina Interna que se están celebrando en Maspalomas (Gran Canaria), se dedicarán varias sesiones científicas a esta cuestión. Según explica el Dr. Javier Laso, coordinador del Grupo de Trabajo de Alcohol y Alcoholismo de la SEMI, "entre los problemas relacionados con el alcohol, destacan las enfermedades hepáticas (esteatohepatitis, cirrosis hepática), pancreáticas (pancreatitis aguda y crónica), neurológicas (como la polineuropatía y la encefalopatía de Wernicke) y cardiovasculares (cardiomiopatía, diversas arritmias agrupadas bajo los términos Holiday heart e hipertensión arterial)".

Respecto a los grupos de población más vulnerables al alcohol, para el Dr. Laso son "sin duda, los jóvenes y adolescentes, cuyo patrón habitual de consumo 'en atracones, o binge drinking', es el más neurotóxico. Por otra parte –añade este experto-, cuanto menor es la edad de inicio del consumo de alcohol, más propensión existe para desarrollar posteriormente dependencia a este".

-Estudio ALCHIMIE: Incidencia y detección de trastornos relacionados con el alcohol en pacientes hospitalizados

Hasta un 22% de los pacientes ingresados en hospitales de algunos países europeos presenta trastornos relacionados con el alcohol. según



COMER EN MÁLAGA  
**En la cocina...**  
 Dónde comer en Málaga y  
 nuestras recetas  
**Ofertas en tu ciudad**

Iniciar sesión con

Regístrate

**Portada Local Deportes Economía Más Actualidad Gente y TV Ocio Participa Blogs Servicios Hemeroteca** IR

España Mundo Final de ETA Tecnología Sociedad Corresponsales Gente Cultura Galerías de fotos Salud

Estás en: Sur.es > Sociedad > Últimas noticias > **Hasta el 22% de los ingresados en hospitales sufre trastornos por el alcohol**

ÚLTIMAS NOTICIAS DE SOCIEDAD 18:27

## Hasta el 22% de los ingresados en hospitales sufre trastornos por el alcohol

Noticias EFE

Madrid, 28 oct (EFE).- Hasta un 22% de los pacientes ingresados en hospitales presenta trastornos relacionados con el consumo de alcohol y una tercera parte de ellos sufre malnutrición.

Así se desprende de un estudio realizado por la Sociedad Española de Medicina Interna (SEMI) y presentado hoy en el congreso de esta organización que se celebra Maspalomas (Gran Canaria).

El alcoholismo es uno de los problemas sociosanitarios y económicos más acuciantes y persistentes en España, y el alcohol es la sustancia de abuso más extendida entre su población.

Alrededor del 60% de los mayores de 16 años toma alcohol habitualmente, el 60% de los jóvenes entre 14 y 18 años se ha embriagado alguna vez en su vida y más del 5% de la población española bebe en exceso, ha informado la SEMI en una nota de prensa.

El alcohol es un tóxico que afecta a numerosos órganos y sistemas, de hecho se han descrito más de 60 enfermedades relacionadas con su ingesta excesiva.

Según ha explicado el doctor Javier Laso, coordinador del Grupo de Trabajo de Alcohol y Alcoholismo de la SEMI, entre los problemas relacionados con el alcohol destacan las enfermedades hepáticas, pancreáticas, neurológicas y cardiovasculares.

Respecto a los grupos de población más vulnerables, ha dicho que los más neurotóxicos son "sin duda, los jóvenes y adolescentes, cuyo patrón habitual de consumo es en atracones".

Por otra parte, ha añadido este experto, cuanto menor es la edad de inicio del consumo de alcohol más propensión existe para desarrollar posteriormente dependencias.

[Hasta el 1 de abril de 2012 3,40% TAE. Para nuevos clientes.](#)

### ANUNCIOS GOOGLE

#### Tratamiento de adicciones

Pon fin a tus problemas en Mallorca Ingreso desintoxicacion alcohol  
[www.clinicacapistano.com](http://www.clinicacapistano.com)

#### Centro Desintoxicación

Terapia Natural Ingreso inmediato Llama al 955-68-60-28. Serv.24horas  
[www.narcononandalucia.com](http://www.narcononandalucia.com)

#### centro de desintoxicacion

tratamientos para las adicciones llame informacion 24 h 902 101 501  
[www.tratamientosdeadicciones.com](http://www.tratamientosdeadicciones.com)

#### Dejar las Drogas

Deja las drogas de forma natural Garantia de resultados 902 999 912  
[www.narcononlosmolinos.com](http://www.narcononlosmolinos.com)

Powered by SARENET

**SUR.es**

© Diario SUR Digital, S. L.  
 ISSN 2173-0261. Registro Mercantil de Málaga, Tomo 1626, Libro 539, Folio 13, Sección 8, Hoja 19333, Inscripción 1ª C.I.F.: B48583579 Domicilio social en Málaga, Av. Dr. Marañón, 48 Correo electrónico de contacto [surdigital@diariosur.es](mailto:surdigital@diariosur.es) Copyright © DIARIO SUR DIGITAL, S.L. - Málaga. Incluye contenidos de la empresa citada, del medio SUR - El periódico de Málaga y, en su caso, de otras empresas del grupo de la empresa o de terceros.

EN CUALQUIER CASO TODOS LOS DERECHOS RESERVADOS:  
 Queda prohibida la reproducción, distribución, puesta a disposición, comunicación pública y utilización, total o parcial, de los contenidos de esta web, en cualquier forma o modalidad, sin previa, expresa y escrita autorización, incluyendo, en particular, su mera reproducción y/o puesta a disposición como resúmenes, reseñas o revistas de prensa con fines comerciales o directa o indirectamente lucrativos, a la que se manifiesta oposición expresa.

Contactar | Staff | Mapa Web | Aviso legal | Política de privacidad | Publicidad

### ENLACES VOCENTO

ABC.es  
 El Correo  
[elnortedecastilla.es](http://elnortedecastilla.es)  
[Elcomercio.es](http://Elcomercio.es)  
 SUR.es  
[Qué.es](http://Qué.es)  
 La Voz Digital  
 Punto Radio  
 hoyCinema  
 Infoempleo  
 Autocasion

Hoy Digital  
 La Rioja.com  
[DiarioVasco.com](http://DiarioVasco.com)  
 Ideal digital  
 Las Provincias  
 El Diario Montañés  
 Laverdad.es  
 Finanzas y planes de  
 hoyMotor  
 Guía TV  
 11870.com

más

Regístrate | Conéctate | A-Z | Guía TV | Busca

Inicio Lo último Nacional Economía Tecnología Sociedad Deportes + secciones Informativos TV  
 ES NOTICIA Unión Europea Paro Apple Peces Barba Mariano Rajoy Blogs ETA

**ULTIMA HORA:** ¿Hay un cambio de tendencia en el fútbol español: Está mejor el Real Madrid que el Barça?

# Las personas que empiezan a consumir alcohol a edades tempranas tienen más riesgo de llegar a ser dependientes

28.10.11 | 13:10h. EUROPA PRESS | MADRID

**El coordinador del Grupo de Trabajo de Alcohol y Alcoholismo de la Sociedad Española de Medicina Interna (SEMI), el doctor Javier Laso, ha advertido de que las personas que empiezan a consumir alcohol desde una edad temprana corren un riesgo más elevado de desarrollar dependencia y ha señalado que los jóvenes son más vulnerables al alcohol.**

"Los jóvenes y adolescentes, cuyo patrón habitual de consumo en atracones o 'binge drinking', es el más neurotóxico", ha precisado el experto. Por otra parte, ha aclarado que "entre los problemas relacionados con el alcohol, destacan las enfermedades hepáticas, pancreáticas, neurológicas y cardiovasculares".

En este sentido, el doctor Laso ha recomendado que "el internista contribuya a la prevención de estos problemas, identificando lo antes posible un consumo de alcohol de riesgo, al igual que se esfuerza por detectar precozmente una hipertensión arterial o una hipercolesterolemia".

El 'Congreso Nacional que la Sociedad Española de Medicina Interna (SEMI)' y el 'XIV Congreso de la Sociedad Canaria de Medicina Interna' que se están celebrando en Maspalomas (Gran Canaria) están abordando esta temática.

## BEBEDORES DE RIESGO

Cerca del 60 por ciento de la población española mayor de 16 años consume alcohol habitualmente y más del cinco es considerada bebedora de riesgo puesto que lo hace en exceso.

Asimismo, el estudio ALCHIMIE, iniciativa de la SEMI, ha revelado que hasta un 22 por ciento de los pacientes ingresados en hospitales de algunos países europeos, entre el que se encuentra España, presenta trastornos relacionados con el alcohol.

## ALCOHOL COMO PROTECTOR

Por otra parte, el estudio 'Prevención con Dieta Mediterránea' (PREDIMED) ha revelado que el consumo diario, en mujeres, de diez gramos de alcohol o de 20 gramos, en hombres, ejerce un efecto protector frente a enfermedades cardiovasculares.

No obstante, un reciente estudio europeo sobre alcohol y su impacto en mayores de 65 años, el informe 'Vintage', indica que el alcohol altera su estado nutricional, especialmente en lo que se refiere a déficit de vitaminas del complejo B y otros micronutrientes.

Anuncio

<b>65%</b> de descuento	<b>Ahorra dinero en seguros</b> Hazte de Regal este año y ten hasta un 15% de	Navega por sólo 7,5€/mes durante 4 meses con La Tarifa	<b>Modem Vodafone</b> Navega los primeros 4 meses por solo 7,5€ al mes	<b>Reserve antes y PÁGUE MENOS</b> 15% de descuento	<b>Reserve online su coche</b> Europcar le ofrece una amplia selección online de coches en las principales
----------------------------	--	--	---	--	---

## DÉJANOS TU OPINIÓN

Usuario registrado

Usuario:

Contraseña:

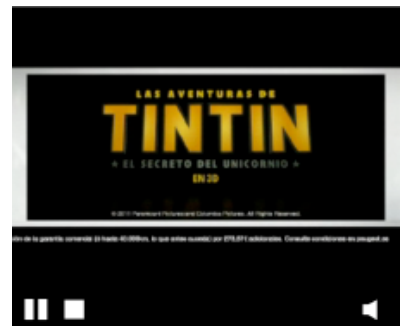
COMPARTIR

0 0 0 0

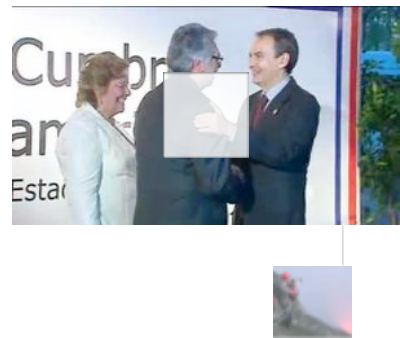
Recomendar

Más redes

cuenta NÓMINA Más info



## VÍDEOS DEL DÍA



## LAS IMÁGENES DEL DÍA







Salud alcohol

## Hasta el 22% de los ingresados en hospitales sufre trastornos por el alcohol

**Hasta un 22% de los pacientes ingresados en hospitales presenta trastornos relacionados con el consumo de alcohol y una tercera parte de ellos sufre malnutrición.**

 [Compartir](#)

0

 [menéalo](#)

0

[Me gusta](#)

Así se desprende de un estudio realizado por la Sociedad Española de Medicina Interna (SEMI) y presentado hoy en el congreso de esta organización que se celebra Maspalomas (Gran Canaria).

El alcoholismo es uno de los problemas sociosanitarios y económicos más acuciantes y persistentes en España, y el alcohol es la sustancia de abuso más extendida entre su población.

Alrededor del 60% de los mayores de 16 años toma alcohol habitualmente, el 60% de los jóvenes entre 14 y 18 años se ha embriagado alguna vez en su vida y más del 5% de la población española bebe en exceso, ha informado la SEMI en una nota de prensa.


El alcohol es un tóxico que afecta a numerosos órganos y sistemas, de hecho se han descrito más de 60 enfermedades relacionadas con su ingesta excesiva.

Según ha explicado el doctor Javier Laso, coordinador del Grupo de Trabajo de Alcohol y Alcoholismo de la SEMI, entre los problemas relacionados con el alcohol destacan las enfermedades hepáticas, pancreáticas, neurológicas y cardiovasculares.


Respecto a los grupos de población más vulnerables, ha dicho que los más neurotóxicos son 'sin duda, los jóvenes y adolescentes, cuyo patrón habitual de consumo es en atracones'.

Por otra parte, ha añadido este experto, cuanto menor es la edad de inicio del consumo de alcohol más propensión existe para desarrollar posteriormente dependencias.

El experto ha concluido que es prioritario que el internista contribuya a la prevención de estos problemas, identificando lo antes posible un consumo de alcohol de riesgo, al igual que se esfuerza por detectar precozmente una hipertensión arterial o una hipercolesterolemia.

 [Compartir](#)

0

 [menéalo](#)

0

[Me gusta](#)**Terra Noticias:**[Noticias](#) | [España](#) | [Mundo](#) | [Local](#) | [Sucesos](#) | [Gente y Cultura](#) | [Ciencia y Tecnología](#) | [Economía](#) |

|

[Especiales](#) | [Vídeos](#) | [Fotos](#) | [Blogs](#) | [Chats](#) | [Foros](#) | [RSS](#) | [Mapa web](#) |[Servicios](#) [Sorteos](#) [Callejero](#) [Tráfico](#) [Tiempo](#) [Descargas](#)**Otros enlaces:**[Conoce Terra en otros países](#) | [Aviso e Información legales](#) | [Anúnciate](#) | [Política de privacidad](#) | [Copyright 2011](#) | [Telefónica de España, S.A.U](#) |



¿Problemas con el Alcohol?

Liámanos hoy mismo



Red Iberoamericana: Miami | Argentina | Bolivia | Colombia | Ecuador | México | N.York | Perú | Venezuela

grupo DiarioCrítico

158

Me gusta

Sábado 29 de octubre de 2011 | actualizado a las 12:06 horas

Inicio • Siete Islas • Nacionales Internacionales Deportes Cultura Opinión Multimedia Canarias en América

Siete Islas

# El 22% de los ingresados sufre trastornos por el alcohol

por Redacción Hoy a las 12:06 horas

0

*El alcoholismo es uno de los problemas sociosanitarios y económicos más acuciantes y persistentes*

Recomendar

2

Hasta un 22 % de los pacientes ingresados en hospitales presenta trastornos relacionados con el consumo de alcohol y una tercera parte de ellos sufre malnutrición.

Así se desprende de un estudio realizado por la Sociedad Española de Medicina Interna (SEMI) y presentado hoy en el congreso de esta organización que se celebra Maspalomas (Gran Canaria).

El alcoholismo es uno de los problemas sociosanitarios y económicos más acuciantes y persistentes en España, y el alcohol es la sustancia de abuso más extendida entre su población.

Alrededor del 60 % de los mayores de 16 años toma alcohol habitualmente, el 60 % de los jóvenes entre 14 y 18 años se ha embriagado alguna vez en su vida y más del 5 % de la población española bebe en exceso, ha informado la SEMI en una nota de prensa.

El alcohol es un tóxico que afecta a numerosos órganos y sistemas, de hecho se han descrito más de 60 enfermedades relacionadas con su ingesta excesiva.

Según ha explicado el doctor Javier Laso, coordinador del Grupo de Trabajo de Alcohol y Alcoholismo de la SEMI, entre los problemas relacionados con el alcohol destacan las enfermedades hepáticas, pancreáticas, neurológicas y cardiovasculares.

Respecto a los grupos de población más vulnerables, ha dicho que los más neurotóxicos son "sin duda, los jóvenes y adolescentes, cuyo patrón habitual de consumo es en atracones".

Por otra parte, ha añadido este experto, cuanto menor es la edad de inicio del consumo de alcohol más propensión existe para desarrollar posteriormente dependencias.

El experto ha concluido que es prioritario que el internista contribuya a la prevención de estos problemas, identificando lo antes posible un consumo de alcohol de riesgo, al igual que se esfuerza por detectar precozmente una hipertensión arterial o una hipercolesterolemia.

Galería



Autor: UC

### Quizás le interese ...

- El 22% de los ingresados sufre trastornos por el alcohol
- Aumenta el gasto turístico
- Canarias, donde más empleo creó en los últimos 12 meses
- CCOO: Son "pobres" datos de incremento de ocupación
- Cámara tinerfeña: Debe priorizarse en el REF para estimular inversión
- Canarias sigue reduciendo el paro

Publicidad



### Última hora

- El terremoto en Ica deja 17 heridos
- Saif al Islam defiende su inocencia
- Iberoamérica, solución a la crisis económica mundial
- Primer obstáculo en la Cumbre Iberoamericana
- El 22% de los ingresados sufre trastornos por el alcohol
- Mata a tres personas, entre ellas un niño, con un cuchillo
- Detenidos en Bélgica dos etarras
- Redes sociales y móviles, objetivo de los ciberdelincuentes
- El laborista Higgins, futuro presidente de Irlanda
- Protección Civil avisa por lluvias y vientos a Canarias

### CLAVES DEL DÍA

#### actualidad

Alfredo Pérez Rubalcaba artículo de opinion cumbre iberoamericana Canarias cecoes 1-1-2

cumbre iberoamericana

Desempleo El Hierro el tiempo elecciones en Irlanda

#### emergencia El Hierro

Entretenimiento Parados prevision meteorologica reacciones sobre datos EPA reduccion del paro requisitos votos elecciones generales

#### sismos en El Hierro

Sucesos tasa de paro Tenerife visita de rubalcaba a Canarias

Publicidad



Publicidad