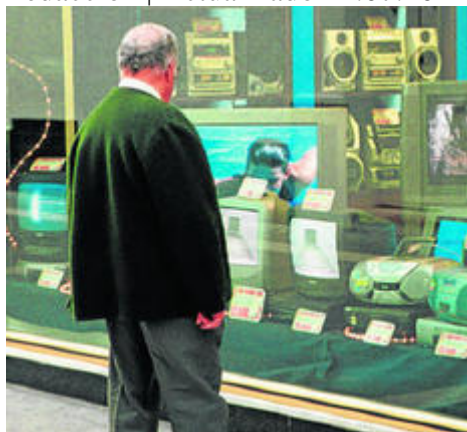


700.000 personas padecen la claudicación intermitente

El dolor que produce esta patología obliga a andar solamente distancias cortas.

Redacción | Actualizado 12.07.2012 - 10:37



La enfermedad es conocida como 'síndrome del escaparate'.

Cuatro Sociedades científicas -la Sociedad Española de Angiología y Cirugía Vascul, la Sociedad Española de Medicina Interna, la Sociedad Española de Médicos de Atención Primaria y la Sociedad Española de Medicina de Familia y Comunitaria, con la colaboración de Ferrer- se han unido para elaborar la *Guía de Consenso Multidisciplinar en Enfermedad Arterial periférica de extremidades inferiores*. Se trata de un documento cuyo objetivo es, a través de un enfoque eminentemente práctico, fomentar la consulta en la toma de las decisiones clínicas que se plantean más habitualmente durante el proceso asistencial, en los distintos ámbitos clínicos, Atención Primaria y Hospitalaria, en los que se atiende esta patología.

La claudicación intermitente o síndrome del escaparate es la expresión clínica de la enfermedad arterial periférica (EAP). Se caracteriza por un dolor intenso en una o ambas piernas al caminar distancias cortas, que sólo desaparece con el reposo, tiene una evolución progresiva y se asocia a un incremento de la morbimortalidad cardiovascular.

En España, la claudicación intermitente afecta a cerca de 700.000 personas, un tercio de las cuales tienen menos de 70 años. Los pacientes con esta patología sólo pueden andar distancias cortas, entre 50 y 200 metros, antes de detener la marcha. El dolor es consecuencia de la desproporción entre la reserva circulatoria

de oxígeno del músculo disponible y la necesidad de más oxígeno para el desarrollo de la actividad física que se está realizando.