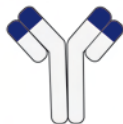


GEAS



Grupo de Enfermedades Autoinmunes
Sistémicas

ANEXO I. Contenido de la MEMORIA

Guía | UEAS
Evaluación

GUÍA para la EVALUACIÓN de UNIDADES DE ENFERMEDADES AUTOINMUNES SISTÉMICAS (UEAS) en los Servicios de Medicina Interna

ANEXO I Contenido de la MEMORIA

Junta Directiva
GEAS



Grupo de Enfermedades Autoinmunes
Sistémicas

1. CERTIFICADO JEFE DE SERVICIO

Se detallará en la carta del Jefe de Servicio lo siguiente:

- Fecha de puesta en marcha de la UEAS
- Posición en el organigrama del servicio/hospital
- Nombre del responsable de la UEAS
- Número acumulado aproximado de pacientes visitados desde el inicio de la UEAS
- Que los datos aportados corresponden al año evaluado (XXXX)
- Si existe gestión de los ingresos o no (ver apartado 2.3)
- Si el servicio de MDI posee la acreditación MIR (ver apartado 3.1.)

2. ESTRUCTURA Y ASISTENCIA

2.1 Número de internistas (staff)

Se detallará en la memoria:

- Nombre y apellidos
- Posición/categoría profesional
- Año de contrato en el servicio
- Tiempo de dedicación específico a EAS semanal (%)

2.2 Consulta específica en EAS (*)

Se detallará en la memoria:

- Estructura de la agenda (días y horario)
- Responsables de cada consulta
- Actividad anual (nº de pacientes visitados, primeras y consecutivas)

2.3 Gestión del ingreso del paciente con EAS

Se detallará en la carta del Jefe de Servicio lo siguiente:

- Confirmación de que los miembros de la UEAS gestionan directamente el ingreso de los pacientes con EAS
- Nº de camas adjudicadas específicamente a la UEAS
- Actividad anual (nº de pacientes ingresados)

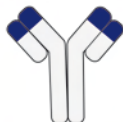
2.3 Otros servicios hospitalarios

Se detallará en la memoria la existencia de otros servicios en el hospital.

2.4 Dispositivos asistenciales centrados en EAS (*)

Se detallará en la memoria:

- Dispositivos centrados en asistencia al paciente con EAS (H de día, Consult rápida, etc)
- Responsable de cada dispositivo
- Estructura de la agenda (días y horarios)
- Actividad anual de estos dispositivos (nº de pacientes atendidos)



2.5 Técnicas diagnósticas centradas en EAS

Se detallará en la memoria:

- Técnica centrada en el diagnóstico del paciente con EAS (capilaroscopia, biopsias...)
- Responsable de cada técnica
- Estructura de la agenda (días y horarios)
- Actividad anual (nº de pacientes)

2.6 Referente en EAS

Apartado de explicación libre, en el que el responsable justifica si la UEAS debe considerarse referente Nacional o a nivel del GEAS para un determinado aspecto o patología, y los motivos asistenciales, docentes y/o investigadores.

Este apartado será además evaluado por el comité de forma independiente en base a la memoria aportada, pudiendo solicitar la opinión de expertos internacionales en EAS.

3. DOCENCIA

3.1 Acreditación MIR MDI

Se detallará en la carta del Jefe de Servicio que el Servicio dispone de la acreditación MIR en MDI.

3.2 Programa de Formación en EAS (*)

El responsable de la UEAS confirmará en la memoria que la UEAS dispone de dicho programa.

3.3 Residentes en rotación en la UEAS

Se detallará en la memoria los residentes que hayan realizado una rotación específica en la UEAS superior al mes de duración durante el año evaluado:

- Nombre y apellidos
- Especialidad y año
- Fechas de la rotación
- Hospital de origen

3.4 Participación reuniones en EAS

Se detallará en la memoria las reuniones en EAS a las que algún miembro de la UEAS haya asistido durante el año evaluado:

- Reunión, lugar y fechas
- Tipo de participación (asistencia, moderación, ponencia)



Grupo de Enfermedades Autoinmunes
Sistémicas

3.5 Organización de sesiones específicas en EAS

Se detallará en la memoria:

- Coordinadores u organizadores
- Periodicidad y horario
- Ámbito (UEAS, Servicio, multidisciplinar hospitalaria, extrahospitalaria local, nacional...)

3.6 Desarrollo de tesis doctorales en EAS

Se detallará en la memoria los doctorandos que hayan realizado o estén realizando la tesis doctoral durante el año evaluado:

- Nombre y apellidos
- Especialidad
- Título del proyecto
- Directores de tesis

4. INVESTIGACIÓN

4.1 Participación en líneas/registros GEAS

Se detallará la participación en líneas, registros y otros proyectos del GEAS de los distintos miembros de la UEAS, así como de otros colaboradores (residentes, fellows,...).

4.2 Comunicaciones en congresos sobre EAS

Se detallarán las comunicaciones en las que hayan participado miembros de la UEAS:

- Título de la comunicación
- Autores (subrayar miembros UEAS)
- Lugar de presentación (congreso)

4.3 Publicaciones indexadas en EAS

Publicaciones indexadas en que hayan participado miembros de la UEAS (Válido PubMed)

4.4 Proyectos de investigación

Se detallarán proyectos de investigación en que hayan participado miembros de la UEAS:

- Título del proyecto
- Entidad financiadora y código del proyecto
- Duración
- Cantidad financiada
- Investigador principal
- Nombre de los miembros de la UEAS incluidos como investigadores colaboradores
- Detallar la colaboración con centros de investigación extranjeros en EAS

5. OTROS MÉRITOS/OBSERVACIONES

Apartado libre



DOCUMENTACIÓN a ADJUNTAR a la MEMORIA (*)

Todos los apartados de la Memoria que se detallen para cada UEAS, deben tener su documentación que lo acredite (ANEXO II). Esta documentación estará en poder de las respectivas UEAS, como justificante de todo lo que se hace en la UEAS, y para ser mostrada en el momento del audit.

No obstante, se ha marcado con un asterisco (*) aquellos apartados de la Memoria que deberán llevar adjunto su documentación acreditativa correspondiente, en el momento de ser remitida a la Junta del GEAS.
