

PROYECTO

PROFUND



**ANÁLISIS PRELIMINAR Y SITUACIÓN DEL
PROYECTO**

Octubre 2008



- **DESARROLLO Y VALIDACIÓN DE UN MODELO PRONÓSTICO Y DE PREDICCIÓN FUNCIONAL DESARROLLADO PARA PACIENTES PLURIPATOLÓGICOS EN ESPAÑA: PROYECTO PROFUND**
- **COMUNIDADES AUTÓNOMAS:** Andalucía, Aragón, Asturias, Baleares, Canarias, Cantabria, Castilla-La Mancha, Castilla-León, Cataluña, Extremadura, Galicia, La Rioja, Madrid, Murcia, Navarra, País Vasco, Valencia, Ceuta y Melilla.
- **MARCO DE DESARROLLO:** Grupo PPyEA de la SEMI

PROYECTO PROFUND: OBJETIVOS

OBJETIVO GENERAL

Desarrollar una herramienta con capacidad de predicción pronóstica tanto vital como funcional aplicada a la población de pacientes pluripatológicos de nuestro estado

OBJETIVOS ESPECÍFICOS

- 1. Analizar los factores de riesgo asociados a la mortalidad durante un año en una cohorte multicéntrica de ámbito nacional, de PP (cohorte de derivación).**
- 2. Analizar los factores de riesgo asociados al deterioro funcional durante un año en la misma cohorte de pacientes pluripatológicos.**
- 3. Desarrollar una herramienta clínica de utilidad pronóstica y de predicción funcional al año utilizando los factores de riesgo independientes asociados a los dos puntos finales previos (mortalidad, deterioro funcional y ambos combinados): índice PROFUND.**
- 4. Validar el índice PROFUND en una cohorte prospectiva independiente y comprobar su reproducibilidad externa y transportabilidad geográfica (cohorte de validación).**
- 5. Analizar la precisión (poder de calibración y discriminación) del índice PROFUND en ambas cohortes, la de derivación y la de validación.**

FASE I: DATOS EN LA INCLUSIÓN-AL AÑO

- **FILIACIÓN-DEMOGRAFICOS**

- **CUIDADOR PRINCIPAL**

- **CLÍNICOS**

- Categorías y otras enf. crónicas.
 - Estadiaje clínico de las enfermedades.
 - Analíticos.
 - Farmacológicos.
-

- **ORGANIZATIVOS-ASISTENCIALES-VI.**

- Charlson.
- N° Ingresos en 12 m y 3 m previos.
- Barthel y L-Brody.
- Pfeiffer si >65a.
- Gijón abreviado

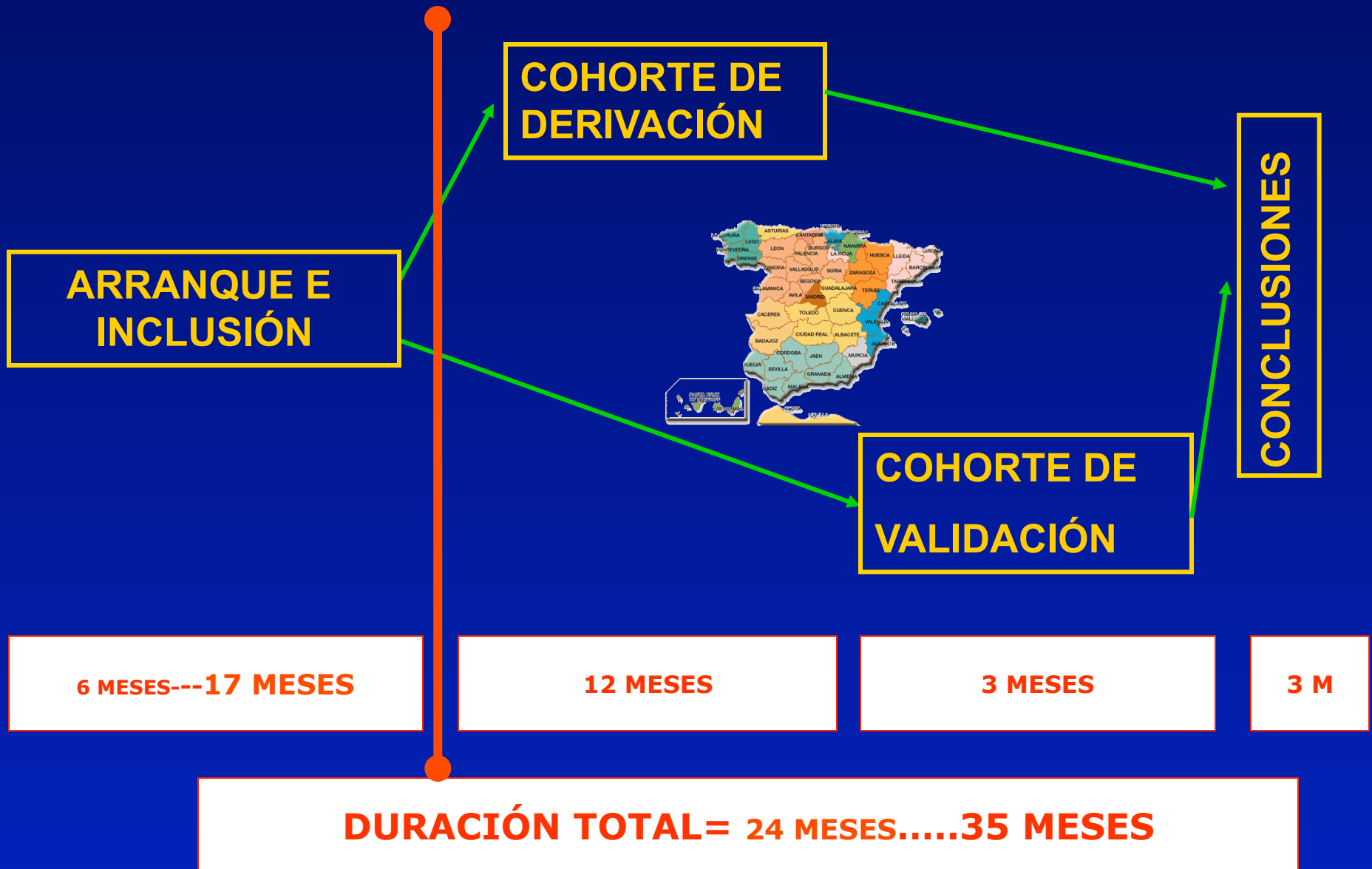


12 MESES

- **PUNTO FINAL**

- Exitus (fecha).
- N° ingresos.
- Barthel.

PROYECTO PROFUND: DESARROLLO II



PROFUND: PERÍODO DE INCLUSIÓN FINALIZADO

- **Fecha inicio inclusión: Febrero 2007 (papel)**
- **Financiación obtenida ISCIII convocatoria 2007**
- **Construcción de PLATAFORMA WEB**
- **Inclusión por plataforma WEB: Sept 07**
- **Finalización de la inclusión: 30 Junio 08.**
- **Duración total período de inclusión: 17 meses.**
- **Centros participantes: 36**
- **Investigadores con cuenta web: 50**
- **Número total de pacientes incluidos: 1.638**





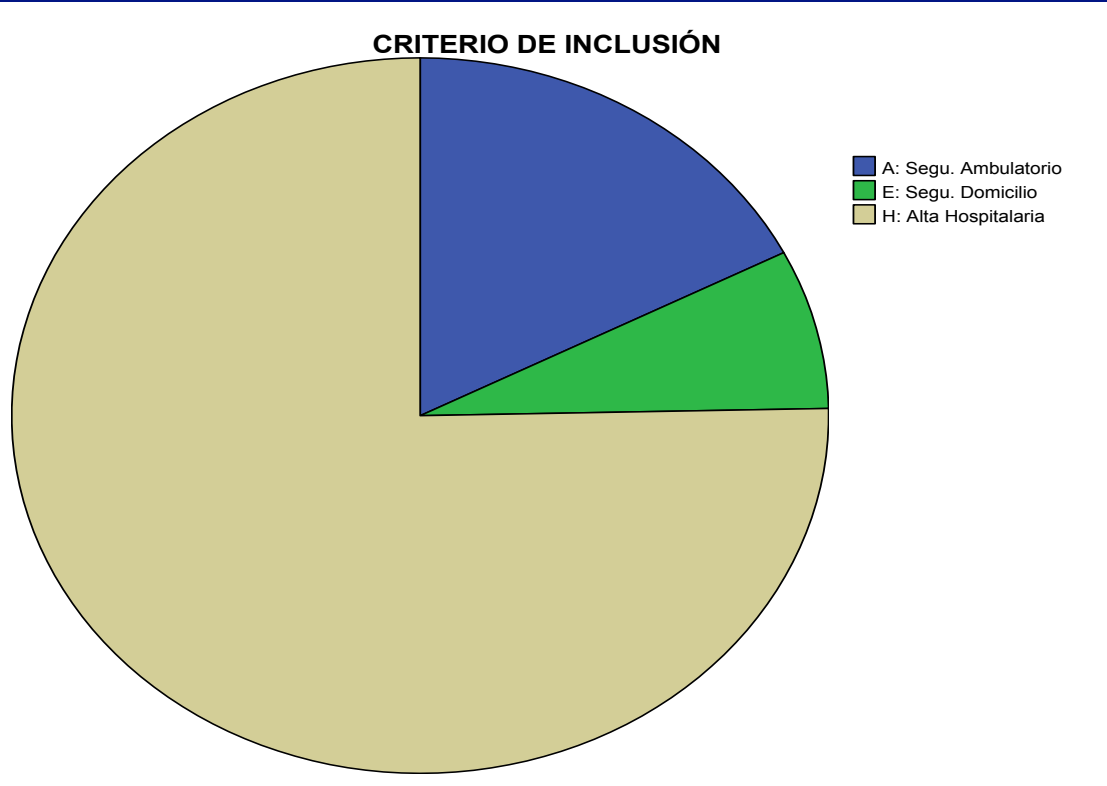
HOSPITALES PARTICIPANTES

- 1- Hospital General Universitario de Elche: HGE
- 2- Hospital Universitario Gregorio Marañón de Madrid: HGM
- 3- Hospital Clínico de Barcelona. HCB
- 4- Hospital General de Palma de Mallorca. HGP
- 5.- Hospital Universitario Son Dureta de Mallorca. HSD.
- 6- Hospital San Juan de Dios del Aljarafe, Sevilla. SJD
- 7- Hospitales Virgen del Rocío de Sevilla. HVR
- 8- Hospital General de Requena, Valencia. HGR
- 9.- Hospital Nuestra Sra de La Candelaria en Tenerife. HCT
- 10- Hospital Virgen Macarena de Sevilla. HVM
- 11- Hospital Vall d'Hebrón de Barcelona. HVH
- 12- Hospital Bellvitge de Barcelona. HBV
- 13- Hospital Universitario 12 de Octubre de MADRID. H12
- 14- Hospital Universitario de Guadalajara. HUG
- 15- Hospital Vélez Málaga. HVE
- 16- Hospital de Ronda. HRO
- 17- Hospital Juan Ramón Jiménez de Huelva. JRJ
- 18- Hospital Marqués de Valdecillas de Santander. HMV
- 19- Hospital Universitario de Salamanca. HUS.
- 20- Hospital de Torrecárdenas de Almería. HTA.
- 21- Hospital Morales Meseguer de Murcia. HMM.
- 22- Hospital Infanta Elena de Huelva. HIE
- 23- Hospital Reina Sofía de Córdoba. HRS
- 24- C. Hospitalario Universitario de Albacete. CHA
- 25- Hospital San Cecilio de Granada. HSC
- 26- Hospital de Inca de Mallorca. HIN
- 27- Hospital General Universitario de Alicante. HUA
- 28- Hospital de Villajoyosa de Alicante. HVI
- 29- Hospital de León. HLE
- 30- Hospital de Manresa. MNR
- 31.- Hospital de Benalmádena. HBN
- 32.- Hospital Royo Villanova de Zaragoza. HRV
- 33.- Clínica Virgen de la Vega de Murcia. CVV
- 34.- Hospital Dos de Maig de Barcelona. HDO
- 35.- Hospital de Manacor. HMN
- 36- Hospital Dr Moliner de Serra Valencia. HDM.

PROYECTO PROFUND

RESULTADOS

- N=1.638 pacientes (53% varones)
- Edad media 77,9±9



ALTA: 75.3%

SEGU. AMBULATORIO: 17.5%

HOSP. DOMICILIARIA: 7.2%

- **Requerían cuidador: 52% // Cuidador(a) sí= 72.5%**
- **Edad media 57 ± 15 // Sexo: 81% mujeres**

Relación con el Paciente



HIJA: 43%

ESPOSA: 40%

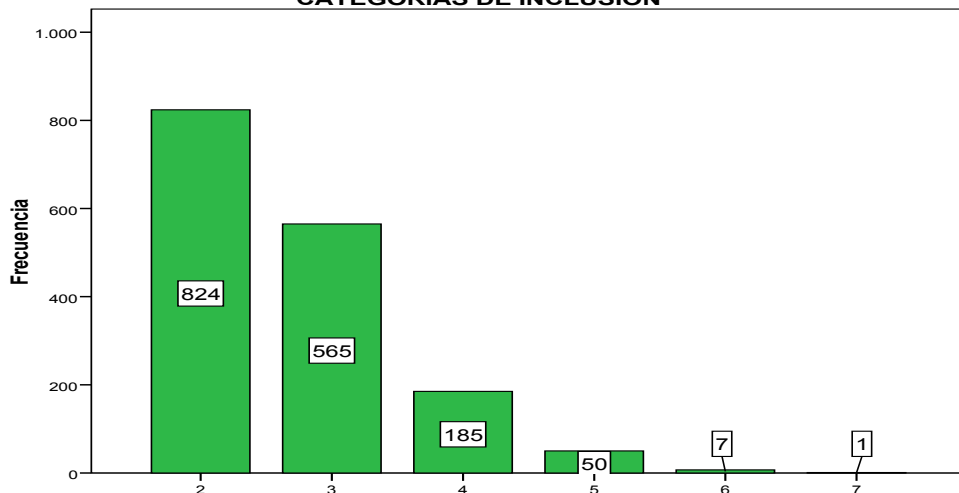
PROFESIONAL: 9%

OTRO FAMILIAR: 8%

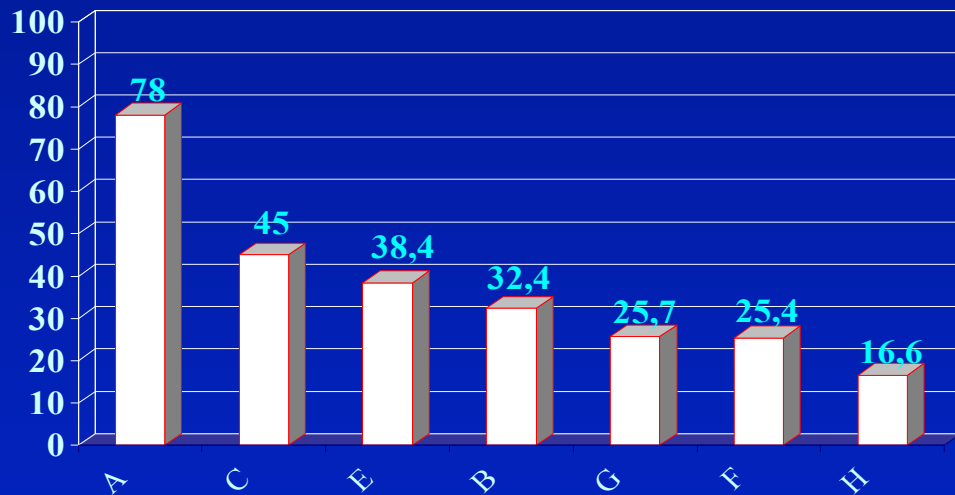
PROYECTO PROFUND

RESULTADOS III

CATEGORÍAS DE INCLUSIÓN



- Media= 2.7 ± 0.8
- ≥ 3 Cat= 49.5%

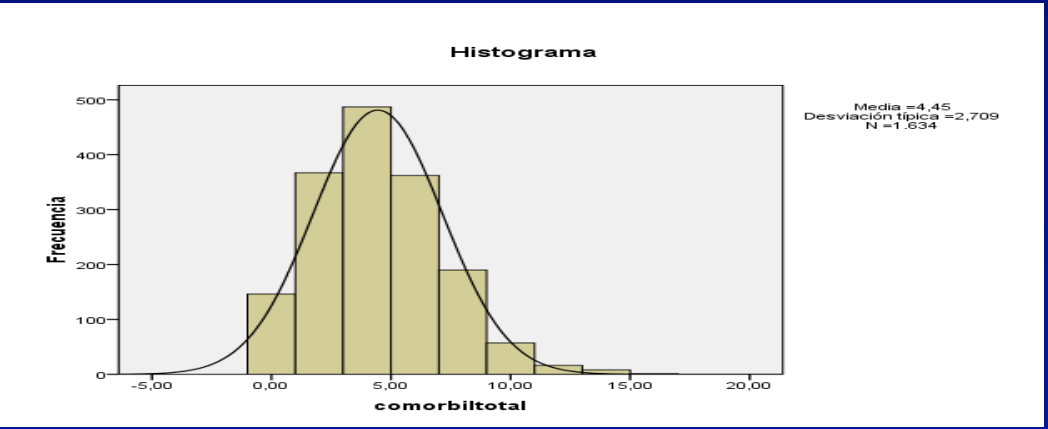


Cardiológicas= 78%
Pulmonares= 45%
Neurológicas=38.4%
IRC-autoinmunes=32.4%

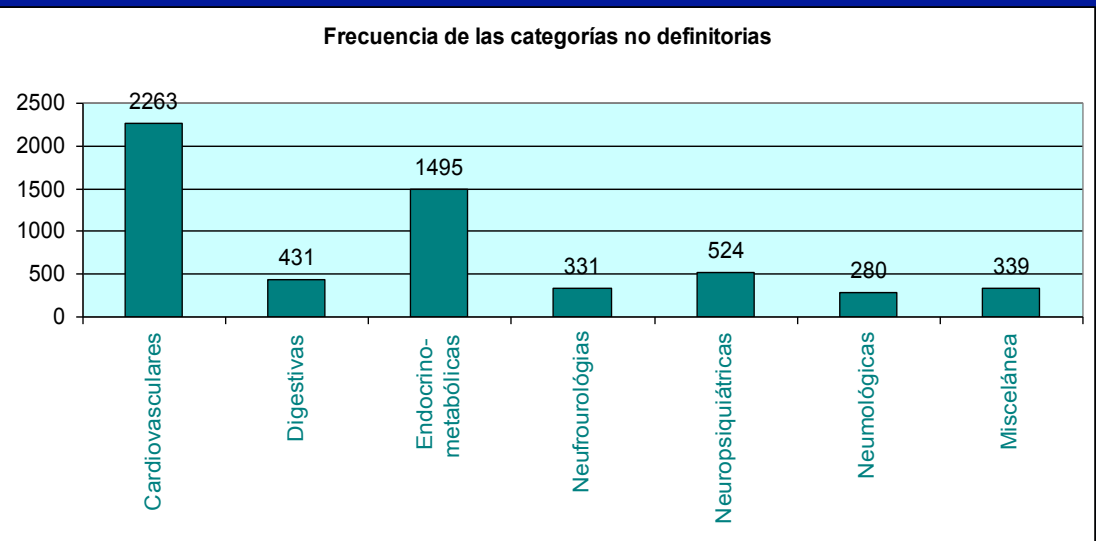
PROYECTO PROFUND

RESULTADOS IV

OTRAS COMORBILIDADES: 4.5±2.7/ pac

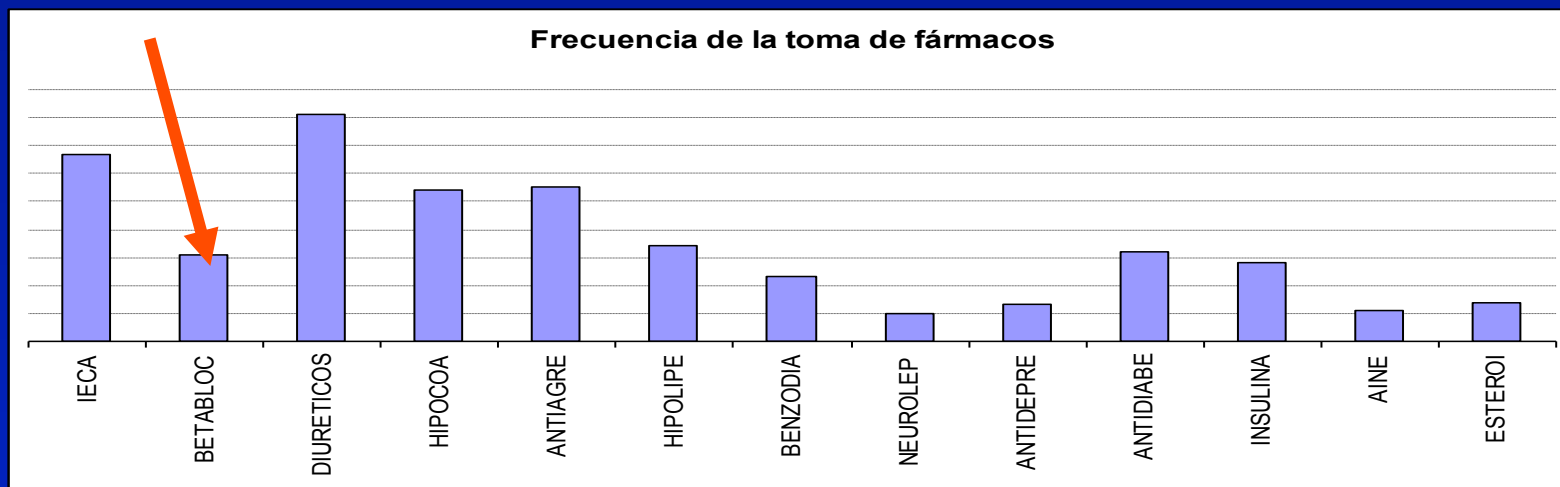


- **Cardio= 2.25±1.5**
- **Endocr=1.17±1**
- **Neurol=0.46±0.75**
- **Digest=0.3±0.28**



- **HTA: 78%**
- **Arritmias: 29.4%**
- **Diabetes SRV: 29.3%**
- **Dislipemias: 29%**
- **S. depresivo: 11%**
- **Úlcus péptico: 7.5%**
- **Litiasis biliar: 6.2%**

- Disnea NYHA ≥ 3 = 30% / Disnea MRC ≥ 3 = 30%
- O₂ domiciliario = 18%
- Delirium ultimo ingreso= 12%
- Más de 1 caída en año previo= 19%
- Neoplasia activa concomitante = 11%
- Creatinina / Albúmina: 1.34 ± 0.8 / 3.3 ± 1.6
- HbA1c / PCRus: 7.2 ± 1.7 / 5.95 (0.1-299)
- Fármacos de prescripción crónica: 8 ± 3

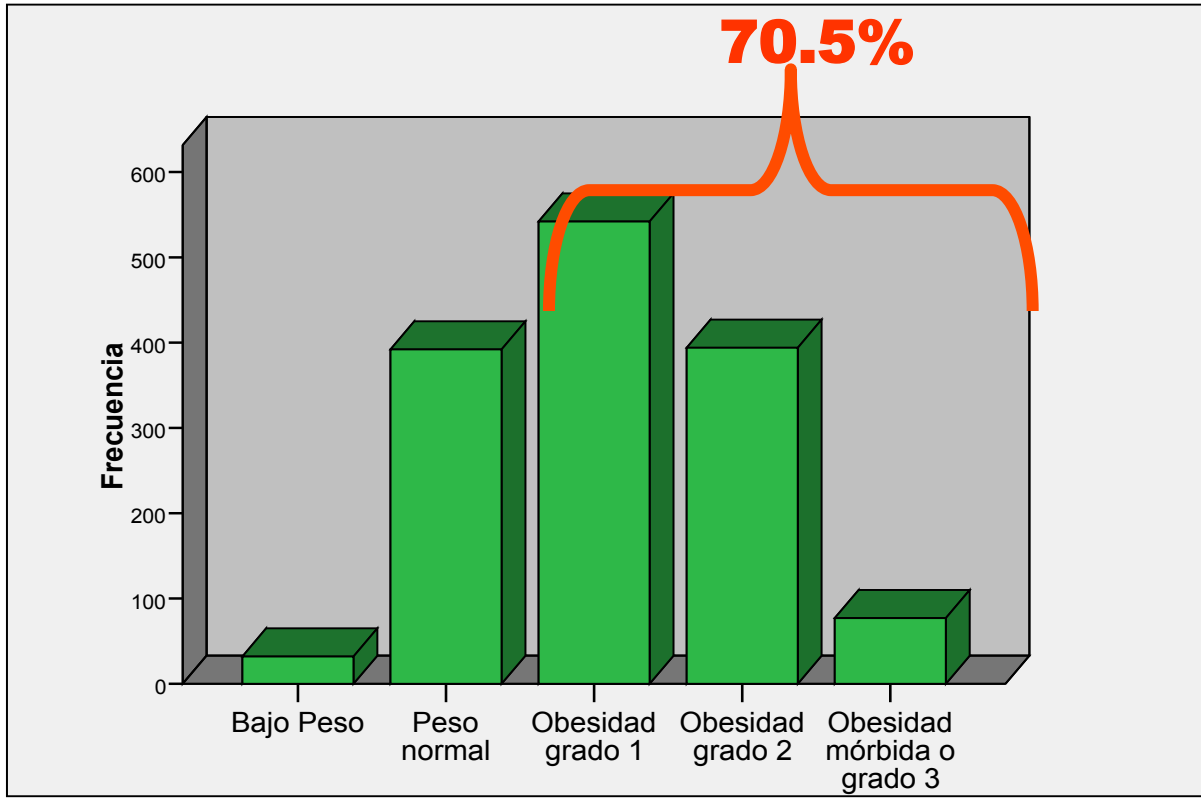




RESULTADOS VI

PESO / TALLA / IMC

Clasificación de OMS del IMC

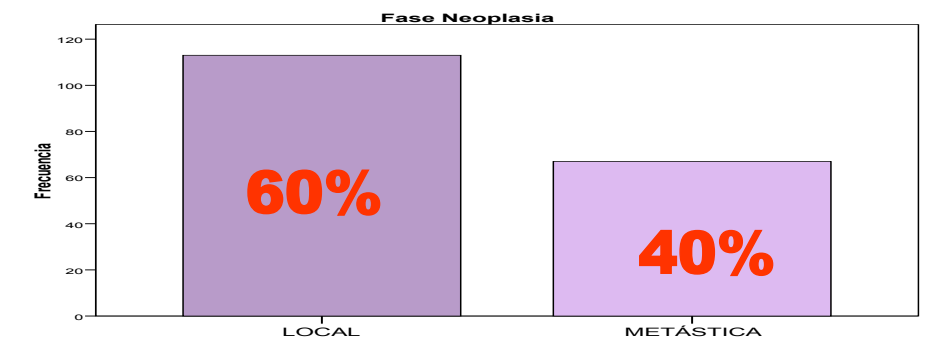
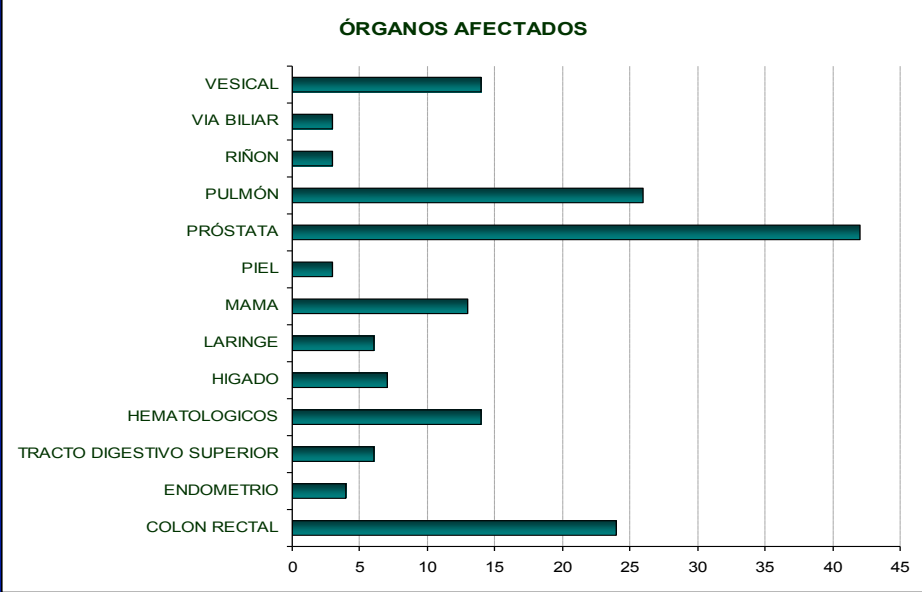
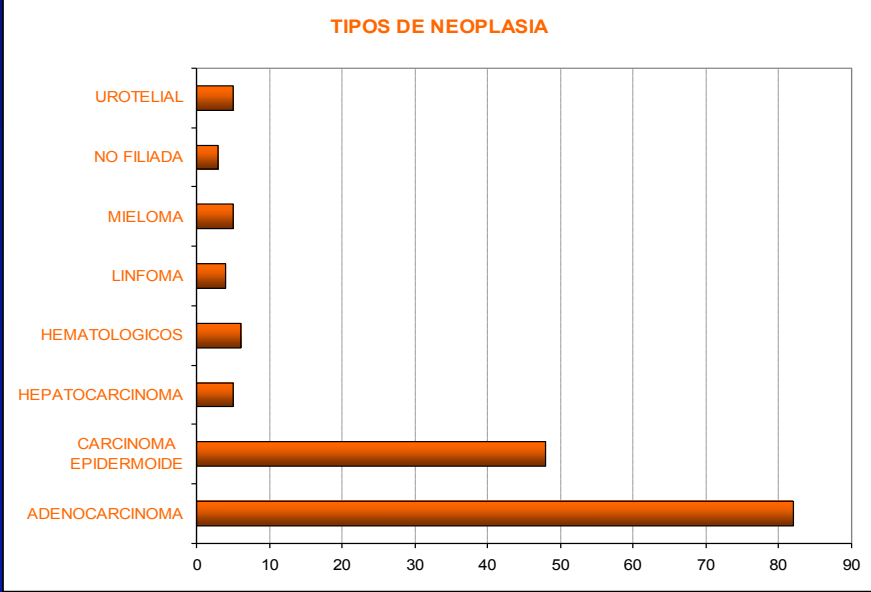


- **Peso=74.6±17**
- **Talla=162±9**
- **IMC= 28.6±6.5**



RESULTADOS VII

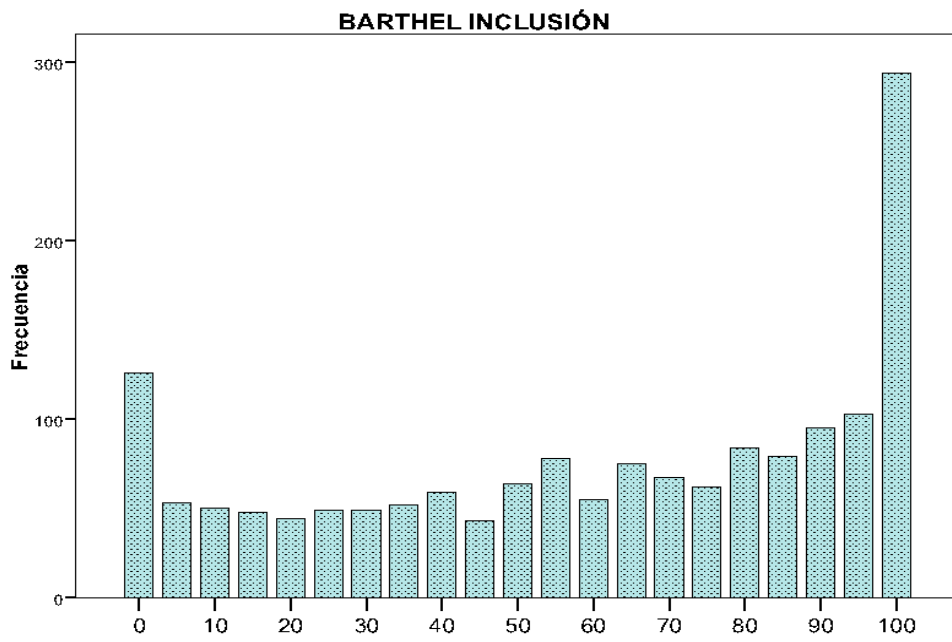
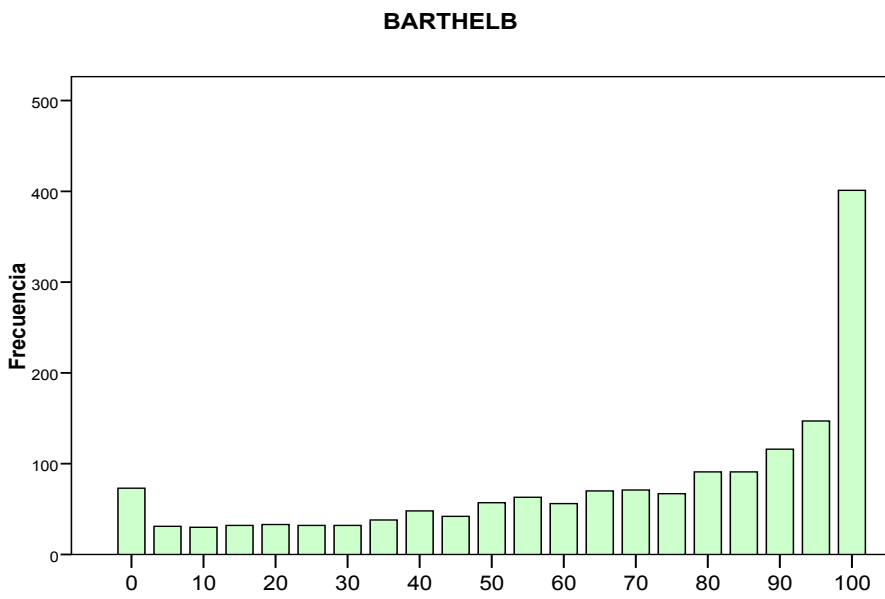
PLURIPATOLÓGICOS CON NEOPLASIAS: 11%



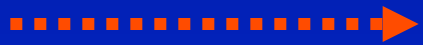


RESULTADOS VIII

- Ingresos 12 / 3 meses previos = 1.9 ± 1.2 / 1 ± 0.9
- Barthel basal: 70 ± 30
- Barthel inclusión: 60 ± 33



- <60=31.5%
- <40=18.6%



- <60= 44%
- <40= 29%

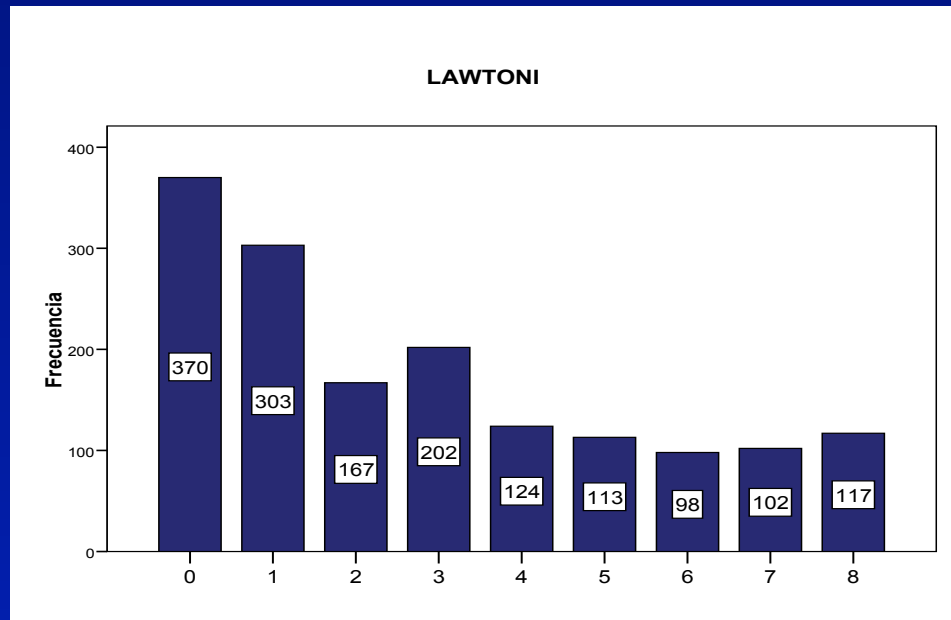
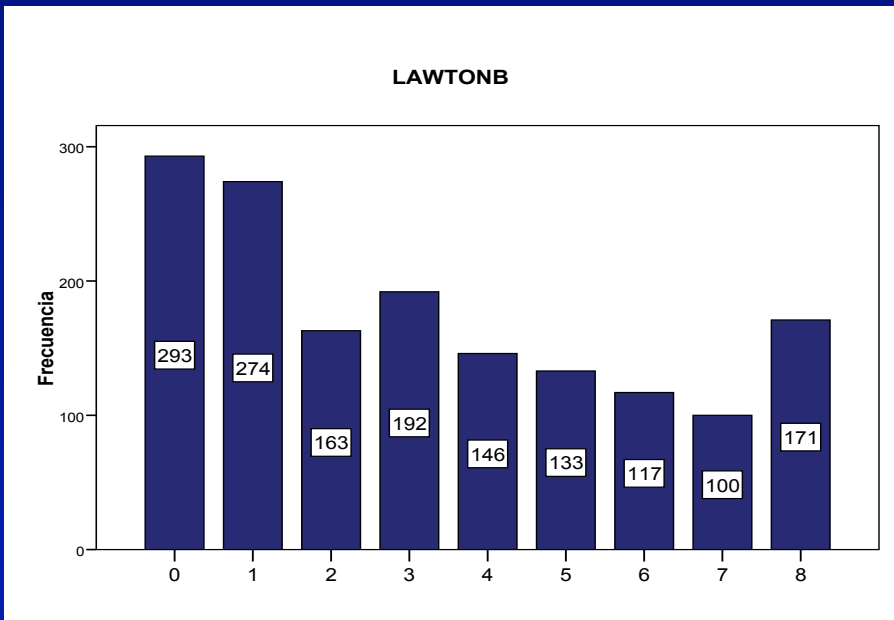


RESULTADOS IX

ACTIVIDADES INSTRUMENTALES

L-B basal: 3.3 ± 2.9

L-B inclusión: 2.7 ± 2.8



- $<6 = 75.6\%$
- $<4 = 58\%$

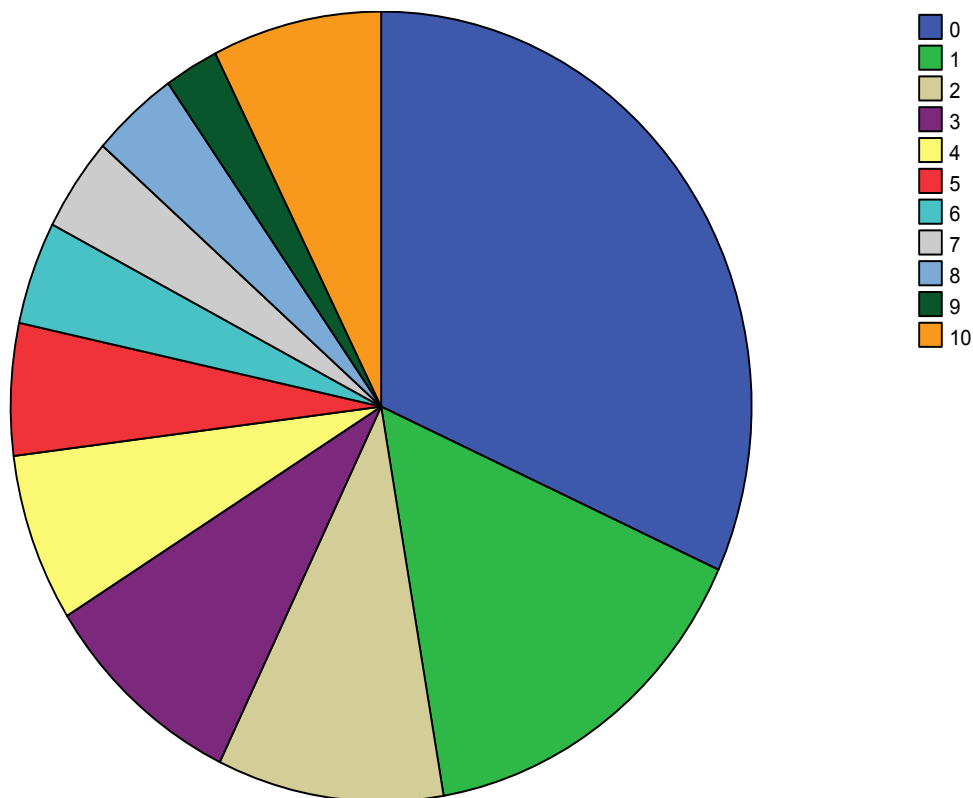


- $<6 = 80.1\%$
- $<4 = 65.3\%$

PROYECTO PROFUND

RESULTADOS XI

PEIFFERTOTAL

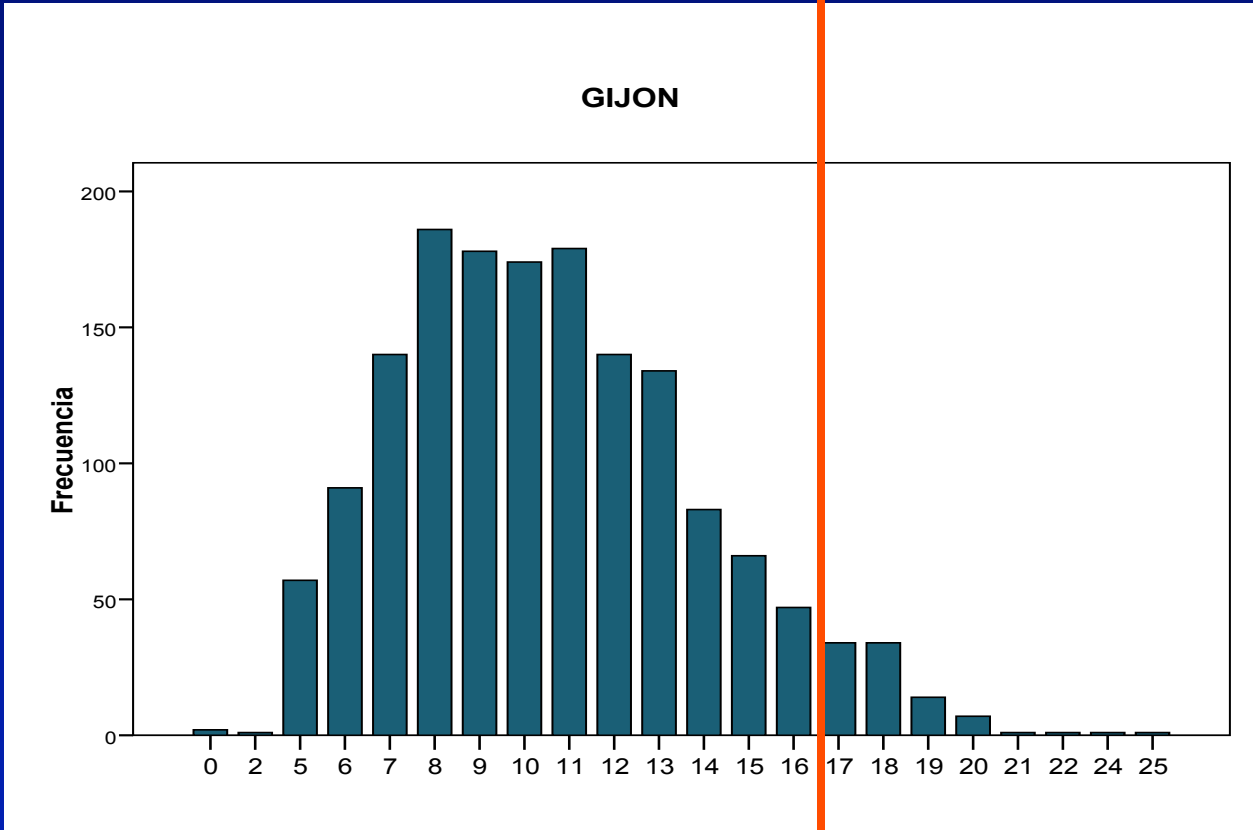


- Media= 2.9 ± 2.7
- ≥ 3 errores= 43%
- ≥ 5 errores= 27%

-Cat E: 38.4%
***Cat E-1= 26%**
***Cat E-2= 9.2%**
***Cat E-3= 15.1%**

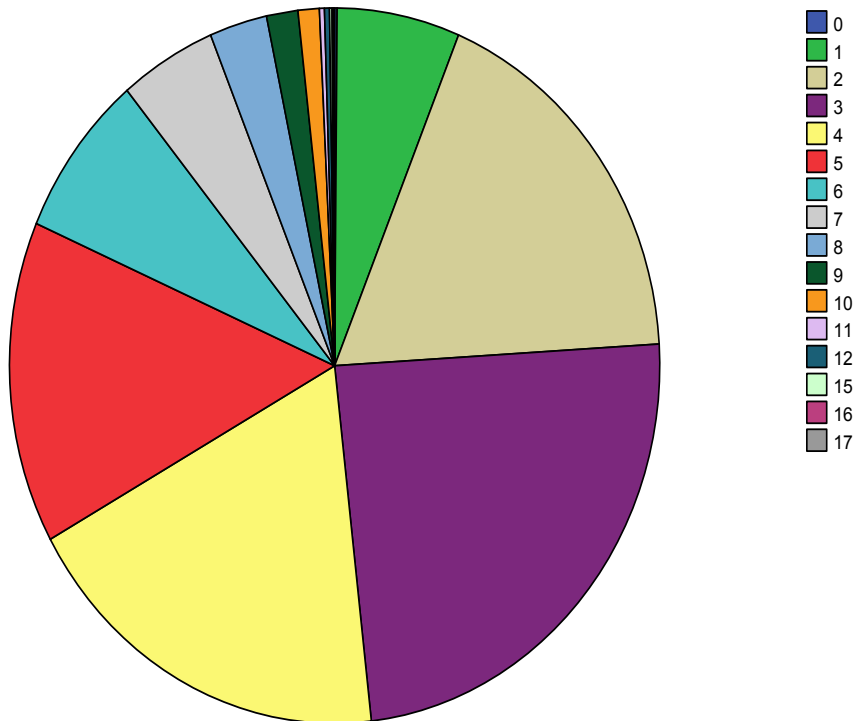
PROYECTO PROFUND

RESULTADOS XII



- Media= 10 ± 3
- $\geq 17 = 6\%$ ¡!

CHARLSON



-Media= 4±2

POR GRUPOS

-0 =0.1% (†...12%)

-1-2=23.9% (†...26%)

-3-4=42.9% (†...52%)

-≥5=43.1% (†...85%)



PENDIENTE ANÁLISIS INFERENCIAL DE LOS DATOS DE INCLUSIÓN

**En breve se enviará informe estadístico
y presentación a investigadores**

SITUACIÓN ACTUAL DE DATOS EN LA INCLUSIÓN-AL AÑO

- FILIACIÓN-DEMOGRAFICOS
- CUIDADOR PRINCIPAL
- CLÍNICOS
- ORGANIZATIVOS-ASISTENCIALES-VI.

12 MESES



- PUNTO FINAL
 - Exitus (fecha).
 - N° ingresos.
 - Barthel.

INCLUIDOS
1.638 PACIENTES

VENCIDOS
761 PACIENTES

FINALIZADOS POR INVESTIGADORES
543 PACIENTES (exitus=196 (36.2%))



NUESTRA GRATITUD....

- **A TODOS-AS LOS INVESTIGADORES-AS**
- **A LOS MIEMBROS DEL EQUIPO COORDINADOR**
- **A LABORATORIOS B-M-S**
- **A TODO EL Grupo PPyEA de la SEMI**