

VIII Fòrum Multidisciplinar de la ETV

El síndrome postrombótico en RIETE

Marc A Cairols
Unitat d'Angiologia i Cirurgia Vascular
Hospital Delfos
Barcelona



"... pocas patologías en medicina han estado sujetas a tantos análisis con resultados tan pobres."

Michael DeBakey, 1954

Definición del SPT

Deberíamos de hablar de

1. Secuela postrombótica

o de

2. Síndrome postrombótico ?

Definición del SPT

Se consideran pacientes portadores de un SPT aquellos en los que, *habiendo o no antecedentes claros de trombosis venosa*, muestran una significativa alteración hemodinámica que se traduce finalmente, por edema, dermatitis, pigmentación y/o ulceración

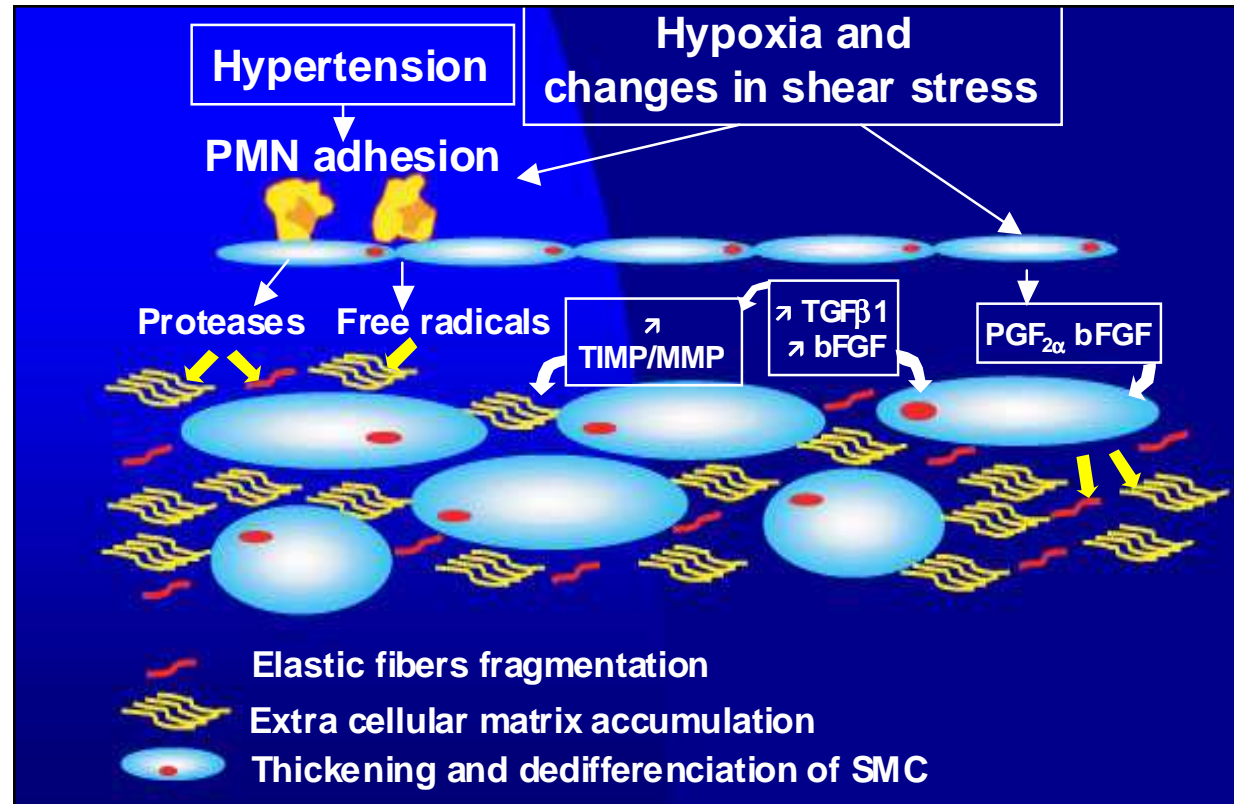
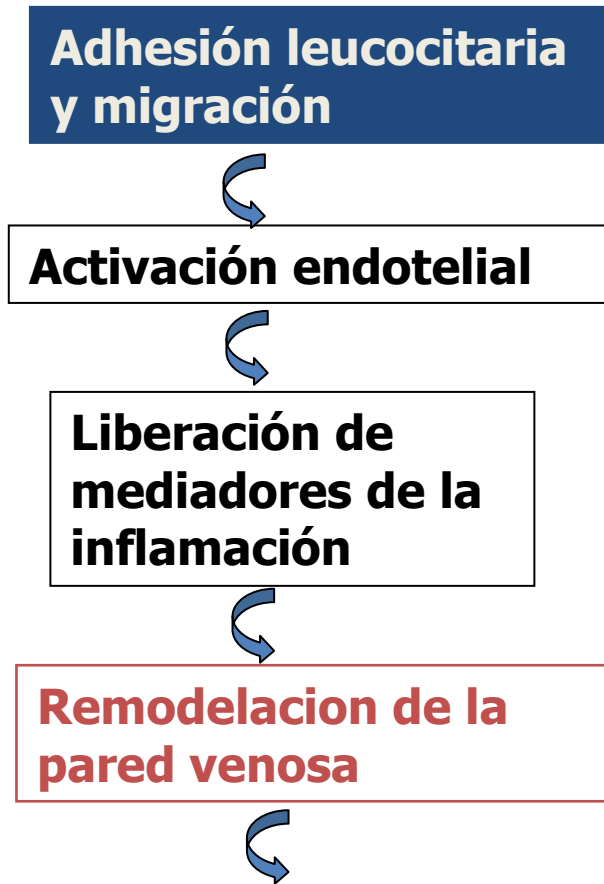
Demografia del SPT

- 1. Ulceración venosa entre un 0,5% a un 10% (media 2,5%)**
- 2. Uno de cada 5 enfermos con IVC sufre en algún periodo evolutivo de su enfermedad una ulceración**
- 3. En muchos de estos pacientes, después de la cicatrización, hay recidiva**

Problemas

- 1. Ausencia de una definición aceptada**
- 2. El diagnóstico es en la mayoría sólo clínico**
- 3. Diferencias en la prevalencia consecuencia de la heterogeneidad de los pacientes**
- 4. Evolución crónica y progresiva: poca o nula atención sanitaria**
- 5. Deteriora la calidad de vida.**

Interacción leucocito-endotelio: Clave

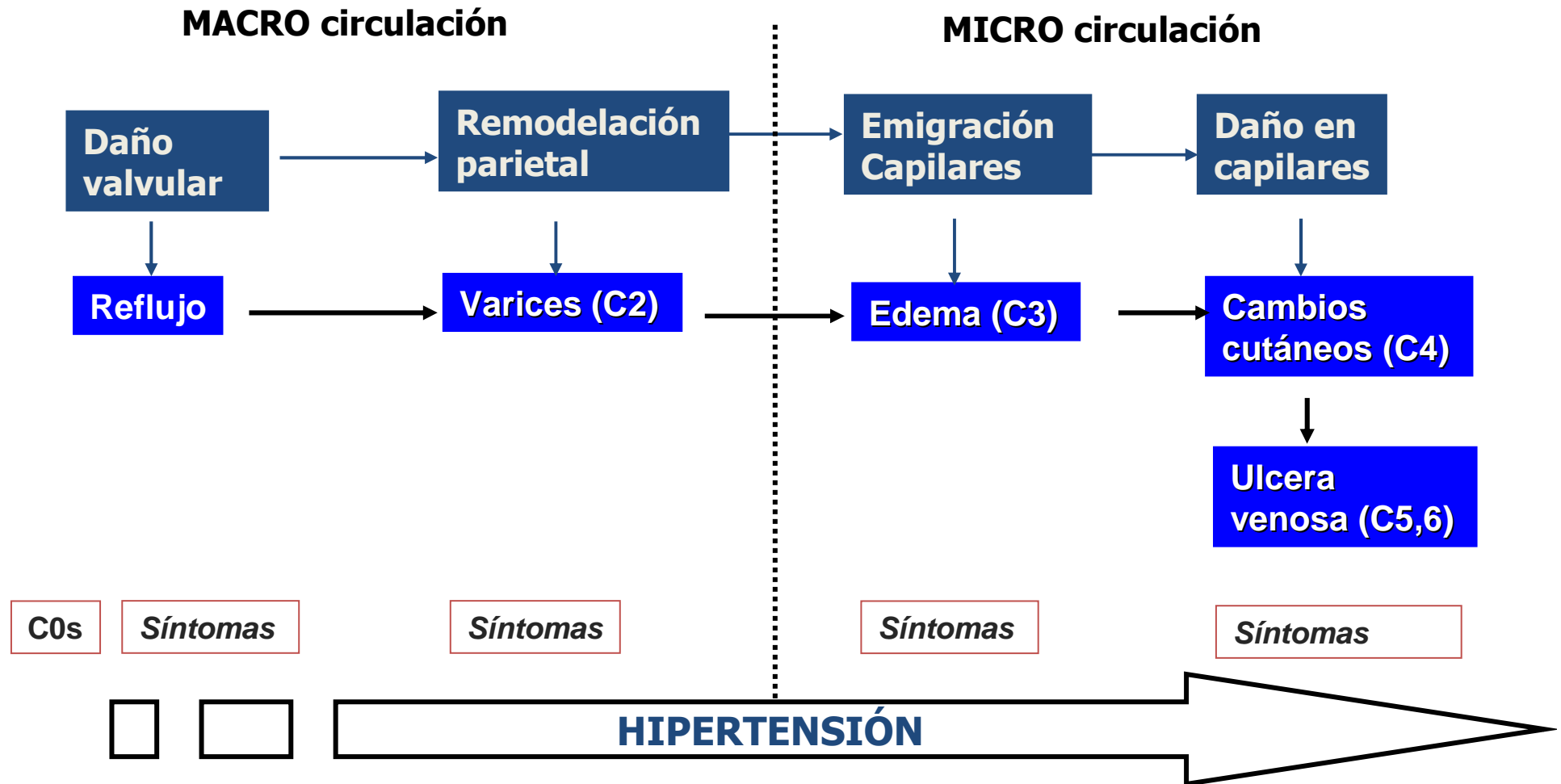


Incompetencia valvular/IVC

Cambios en la Microcirculación

1. Los capilares se hacen tortuosos
2. Alto flujo en la dermis pero un flujo reducido los capilares nutricionales de la epidermis → disminución de la presión transcutánea de O₂
3. Exceso de fluido pericapilar, fibrina, y proteínas con microinfoangiopatía y emigración de leucocitos al espacio extravascular (proceso inflamatorio)

Progresión de la IVC



Villalta's Scale: Síntomas (0-3)

- **Dolor (*Pain*)**
- ***Calambres (Cramps)***
- ***Prurito (Itching)***
- ***Parestesia (Paresthesia)***

Villalta's Scale: Signos (0-3)

- **Edema pretibial (Pretibial Oedema)**
- **Induración (Induration)**
- **Pigmentación (Pigmentation)**
- **Eritema (Redness)**
- **Circulación colateral (New venous ectasia)**
- **Ulceración (Ulcer: Yes/No)**

Villalta's Scale: Scoring

- ***0-4: No SPT***
- ***5-9: SPT leve***
- ***10-14: SPT moderado***
- ***> 15: SPT grave***

Registro RIETE

Signos y síntomas durante el periodo de seguimiento

Todos los pacientes	12 meses	24 meses	36 meses
N	2,459	1,212	691
Síntomas			
Dolor	388 (16%)	161 (14%)	86 (13%)
Rampa	313 (13%)	180 (15%)	84 (13%)
Pesadez	614 (25%)	245 (21%)	127 (20%)
Prurito	204 (8.3%)	114 (9.7%)	68 (11%)
Parestesia	248 (10%)	153 (13%)	67 (10%)
Cualquiera de ellos	955 (39%)	426 (36%)	234 (36%)
Signos			
Edema pretibial	744 (30%)	333 (28%)	169 (26%)
Induración	265 (11%)	118 (10%)	66 (10%)
Hiperpigmentación	435 (18%)	267 (23%)	177 (27%)
Ectasia venosa	503 (21%)	277 (24%)	187 (29%)
Eritema	147 (6.0%)	86 (7.3%)	49 (7.6%)
Dolor a la compresión	205 (8.3%)	108 (9.2%)	54 (8.3%)
Cualquiera de ellos	1,158 (47%)	605 (52%)	325 (50%)
Signos o síntomas	1,416 (58%)	716 (61%)	392 (61%)
Signos y síntomas	697 (28%)	315 (27%)	167 (26%)
Úlcera			
Úlcera activa	65 (2.6%)	53 (4.5%)	26 (4.0%)

Signos y síntomas de SPT a los 12 meses de acuerdo con la presentación inicial de ETV y varices previas

Todos los pacientes	TVP (con o sin EP previo)	Solo EP	ETV previa	No ETV previa	Varices	No varices
N	1,847	612	418	2,041	582	1,845
Síntomas						
Dolor	317 (17%)	71 (12%) [†]	90 (22%)	298 (15%) [‡]	131 (23%)	252 (14%) [‡]
Rampa	251 (14%)	62 (10%)*	62 (15%)	251 (12%)	87 (15%)	223 (12%)
Pesadez	528 (29%)	86 (14%) [‡]	126 (30%)	488 (24%) [†]	205 (35%)	403 (22%) [‡]
Prurito	170 (9.2%)	34 (5.6%) [†]	50 (12%)	154 (7.5%) [†]	67 (12%)	134 (7.3%) [†]
Parestesia	204 (11%)	44 (7.2%) [†]	45 (11%)	203 (9.9%)	64 (11%)	182 (9.9%)
Cualquiera de ellos	789 (43%)	166 (27%) [‡]	183 (44%)	772 (38%)*	276 (47%)	668 (36%) [‡]
Signos						
Edema pretibial	615 (33%)	129 (21%) [‡]	160 (38%)	584 (29%) [‡]	234 (40%)	497 (27%) [‡]
Induración	225 (12%)	40 (6.5%) [‡]	73 (18%)	192 (9.4%) [‡]	112 (19%)	150 (8.1%) [‡]
Hiperpigmentación	340 (18%)	95 (16%)	125 (30%)	310 (15%) [‡]	178 (31%)	250 (14%) [‡]
Ectasia venosa	370 (20%)	133 (22%)	123 (29%)	380 (19%) [‡]	221 (38%)	277 (15%) [‡]
Eritema	116 (6.3%)	31 (5.1%)	42 (10%)	105 (5.1%) [‡]	62 (11%)	81 (4.4%) [‡]
Dolor a la compresión	172 (9.3%)	33 (5.4%) [†]	65 (16%)	140 (6.9%) [‡]	76 (13%)	128 (6.9%) [‡]
Cualquiera de ellos	912 (49%)	246 (40%) [‡]	250 (60%)	908 (45%) [‡]	393 (68%)	750 (41%) [‡]
Signos o síntomas	1,114 (60%)	302 (49%) [‡]	276 (66%)	1,140 (56%) [‡]	427 (73%)	972 (53%) [‡]
Signos y síntomas	587 (32%)	110 (18%) [‡]	157 (38%)	540 (27%) [‡]	242 (42%)	446 (24%) [‡]
Ulceración						
Úlcera activa	53 (2.9%)	12 (2.0%)	26 (6.2%)	39 (1.9%) [‡]	30 (5.2%)	33 (1.8%) [‡]

Comparación entre subgrupos: *p <0.05; †p <0.01; ‡p <0.001.

Signos y síntomas del SPT a los 12 meses según las características clínicas del paciente

Todos los pacientes	Mujer	Hombre	Edad >60 a	Edad <60 a	Diabetes	No diabetes
N	1,232	1,227	1,526	933	293	1,908
Síntomas						
Dolor	227 (18%)	161 (13%) [‡]	237 (16%)	151 (16%)	62 (21%)	287 (15%) [†]
Ramapas	158 (13%)	155 (13%)	208 (14%)	105 (11%)	48 (16%)	230 (12%)*
Pesadez	313 (25%)	301 (25%)	361 (24%)	253 (27%)	89 (30%)	442 (23%) [†]
Prurito	88 (7.1%)	116 (9.5%)*	139 (9.1%)	65 (7.0%)	27 (9.2%)	141 (7.4%)
Parestesia	128 (10%)	120 (9.8%)	144 (9.4%)	104 (11%)	45 (15%)	178 (9.3%) [†]
Cualquiera de ellos	499 (41%)	456 (37%)	586 (38%)	369 (40%)	134 (46%)	712 (37%) [†]
Signos						
Edema pretibial	372 (30%)	372 (30%)	490 (32%)	254 (27%)*	97 (33%)	559 (29%)
Induración ctánea	119 (9.7%)	146 (12%)	177 (12%)	88 (9.4%)	46 (16%)	180 (9.4%) [†]
Hiperpigmentacion	170 (14%)	265 (22%)[‡]	316 (21%)	119 (13%)[‡]	53 (18%)	325 (17%)
Ectasia venosa	262 (21%)	241 (20%)	361 (24%)	142 (15%)[‡]	60 (21%)	375 (20%)
Eritema	71 (5.8%)	76 (6.2%) [†]	110 (7.2%)	37 (4.0%) [†]	29 (9.9%)	99 (5.2%) [†]
Dolor a la compresión	136 (11%)	69 (5.6%) [‡]	143 (9.4%)	62 (6.6%)*	35 (12%)	153 (8.0%)*
Cualquiera de ellos	604 (49%)	554 (45%)	777 (51%)	381 (41%) [‡]	148 (51%)	880 (46%)
Signos y síntomas	738 (60%)	678 (55%)*	913 (60%)	503 (54%)[†]	180 (61%)	1,085 (57%)
Signos y síntomas	365 (30%)	332 (27%)	450 (30%)	247 (27%)	102 (35%)	507 (27%) [†]
Úlcer						
Úlcera activa	20 (1.6%)	45 (3.7%)[†]	41 (2.7%)	24 (2.6%)	11 (3.8%)	44 (2.3%)

Comparación entre subgrupos: *p <0.05; †p <0.01; ‡p <0.001.



Conclusiones

- 1. La hiperpigmentación y la circulación venosa colateral son signos de progresión del SPT**
- 2. La incidencia de la ulcera venosa en hombres es superior que en las mujeres (3,4 vs 0,9)**
- 3. La valoración según Villalta define la gravedad del SPT pero no el pronóstico**

Conclusiones

- 4. Aquellos pacientes con antecedentes de ETEV tiene más signos y síntomas**
- 5. La ausencia de antecedentes no es indicativo de ausencia de SPT**
- 6. Valorar los antecedentes de EP**

Mejorar nuestra valoración del SPT



VIII Fórum Multidisciplinar de la ETV

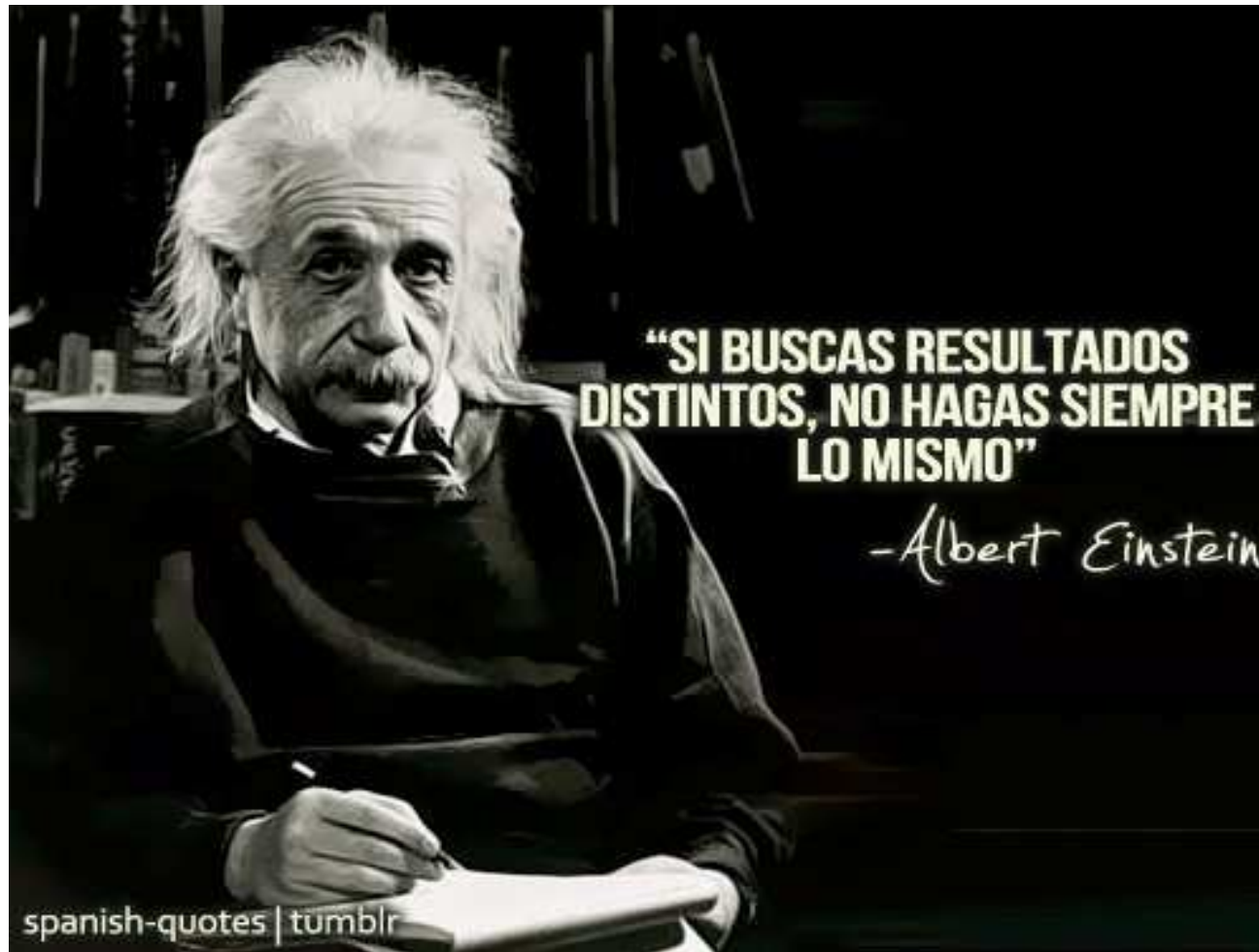


Las Apariencias pueden engañar

NUNCA JUZGUE A NADIE POR LA APARIENCIA



Debemos alejarnos del Inmovilismo ante el SPT



VIII Fórum Multidisciplinar de la ETV

