



ESCALA PRONÓSTICA EN LOS PACIENTES CON CÁNCER

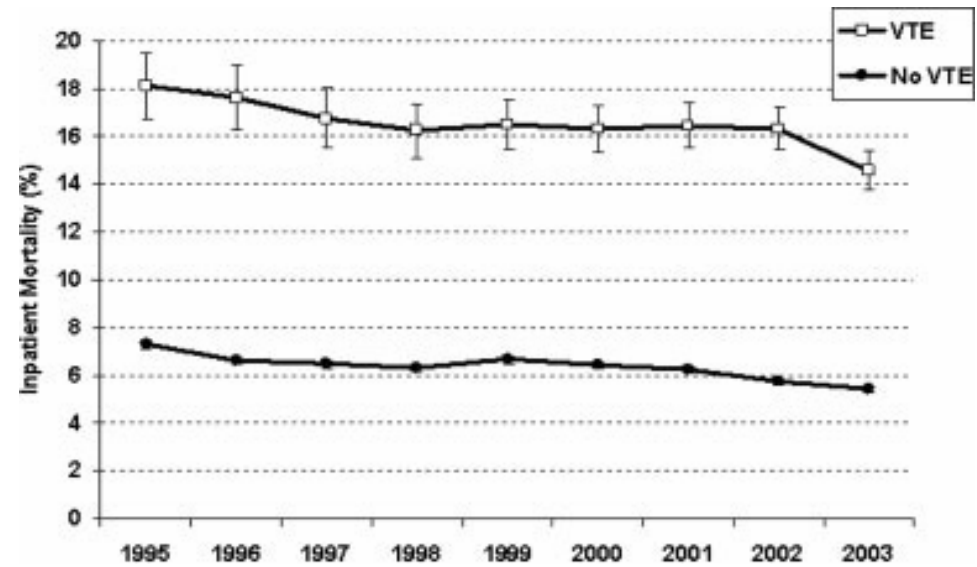
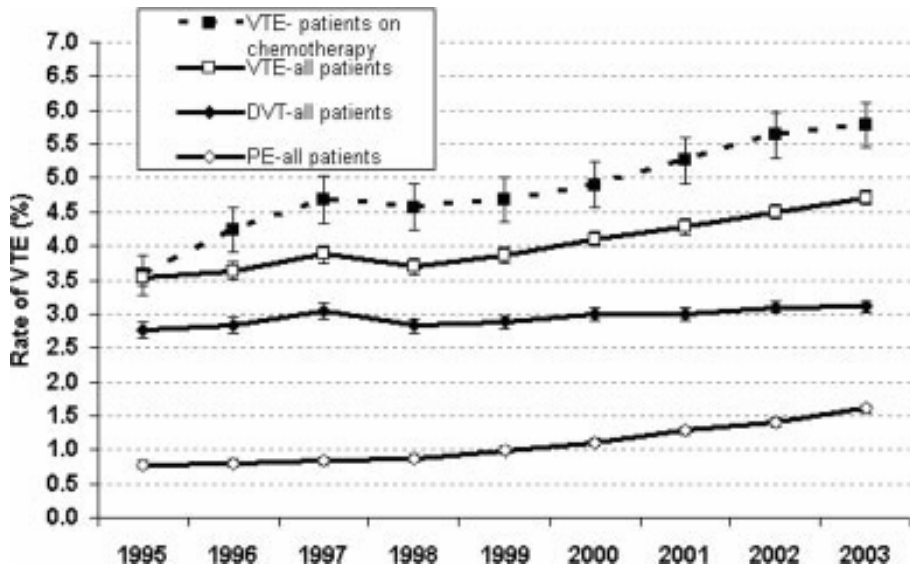
Vicente Gómez del Olmo
Servicio de Medicina Interna
Hospital Ramón y Cajal.
Madrid



Trousseau A

Phlegmasia alba dolens. Clinique medicale de
l'Hotel-Dieu Paris-London. The New Sydenham Society
1865;3:94.

Incidencia de TEP y mortalidad en pacientes con cáncer



Khorana et al. Cancer 2007;110:2339–46.

Incidencia de TEP y mortalidad en pacientes con cáncer

	Cáncer	No cáncer
TEP fatal	2.6%	1.4%
EDEV recurrente	5.3%	2.0%
Mortalidad total	22%	4.4%

M. Monreal, C. Falgá, M. Valdés, C. Suárez, F. Gabriel, C. Tolosa, J. Montes, and the RIETE investigators. Journal of Thrombosis and Haemostasis. 2006; Vol 4 (9): 1950-56

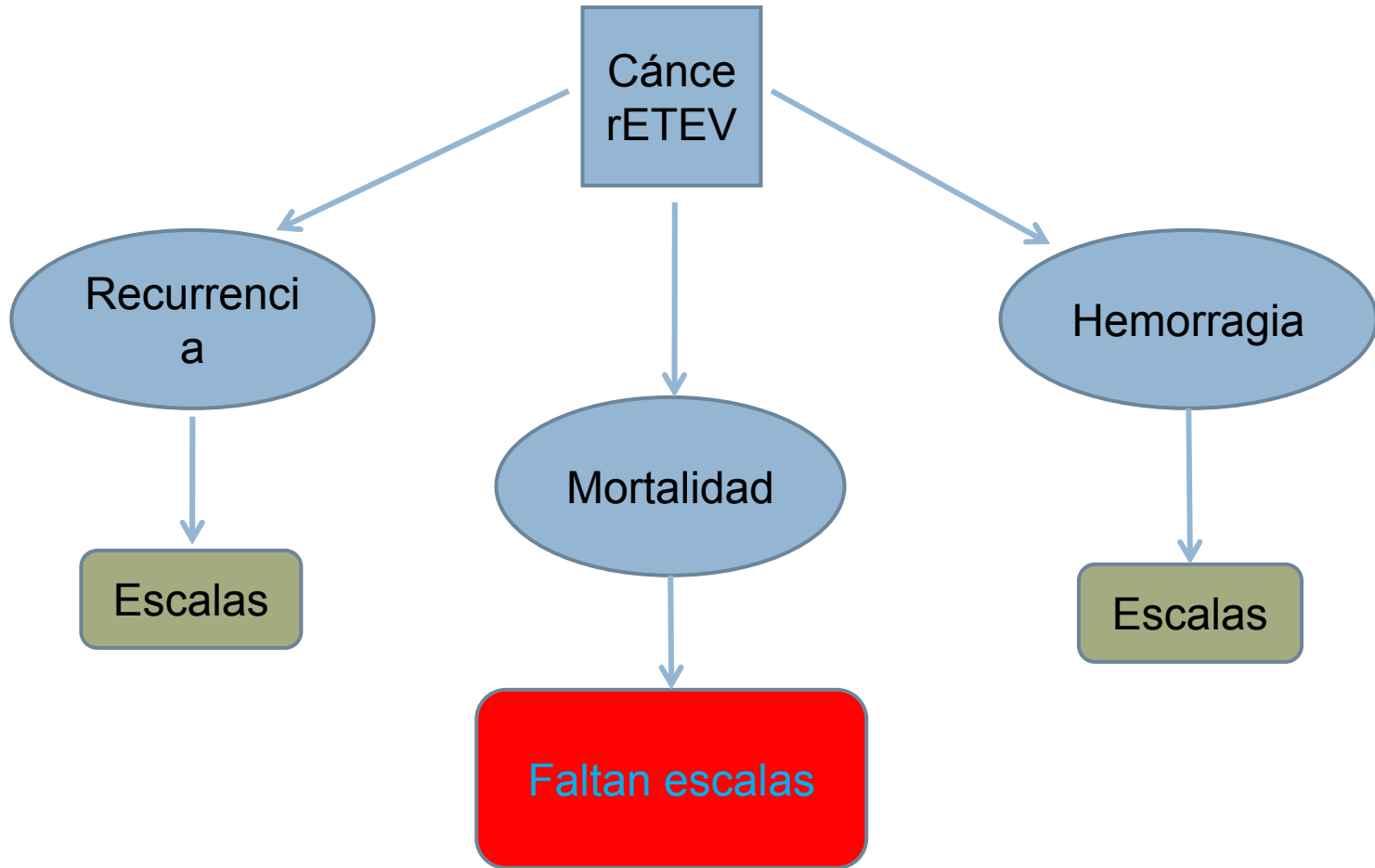
Factores pronósticos de recurrencia y de hemorragia mayor

	Odds Ratio (IC 95%)	Valor de P
TEP recurrente		
Edad < 65 años	3.0 (1.9-4.9)	< 0.001
Diagnóstico < 3 meses	2.0 (1.2-3.2)	0.005
TEP sintomática	1.9 (1.2-3.1)	0.01
TVP recurrente		
Diagnóstico < 3 meses	2.4 (1.5-3.6)	<0.001
Edad < 65 años	1.6 (1.0-2.4)	0.04
Hemorragia mayor		
Sangrado mayor reciente	2.4 (1.1-5.1)	0.03
Ccr < 30 ml/min	2.2 (1.5-3.4)	<0.001
Inmovilidad ≥ 4 días	1.8 (1.2-2.7)	0.005
Cáncer metastásico	1.6 (1.1-2.3)	0.03

PESI simplificado

Edad > 80 años	1
Historia de cáncer	1
Historia de insuficiencia cardíaca o enfermedad pulmonar crónica	1
Pulsaciones \geq 110 latidos/min	1
Presión arterial sistólica < 100 mm Hg	1
Saturación de la hemoglobina arterial (SaO ₂) < 90%	1

Resumen



CONCLUSIONES

- Derivación de un modelo clínico sencillo
- Identificación de pacientes con cáncer y TEP de bajo riesgo
- Posibilidad de alta precoz o tratamiento ambulatorio