

# **XXXI Congreso Nacional de la Sociedad Española de Medicina Interna**

## **II Congreso Ibérico de Medicina Interna**

# **OVIEDO**

**17-20 Noviembre 2010**

**Auditorio-Palacio de Congresos  
"Príncipe Felipe"**

**VII Congreso de la Sociedad  
Asturiana de Medicina Interna**

**SESIONES (CONFERENCIAS)  
CLINICO-PATOLOGICAS (CCP)  
EN EL SIGLO XXI. ¿TIENEN  
SENTIDO ?**

**NO**

# CCP EN EL SIGLO XXI

- Introducción -Justificación
- Conferencia Clínico-Patológica
  - Definición
  - Organización
  - Utilidad
- Conclusiones

# CCP EN EL SIGLO XXI

- **Introducción -Justificación**
- **Conferencia Clínico-Patológica**
  - Definición
  - Organización
  - Utilidad
- **Conclusiones**

# Introducción - Justificación

## ARTÍCULO ESPECIAL

### Conferencias clinicopatológicas de la SEMI

**Coordinadores:** Dres. R. Pujol Farriols y M. Aranda Sánchez  
**Sesión 1:** celebrada en el Hospital Marqués de Valdecilla, Santander  
15 de diciembre de 2005

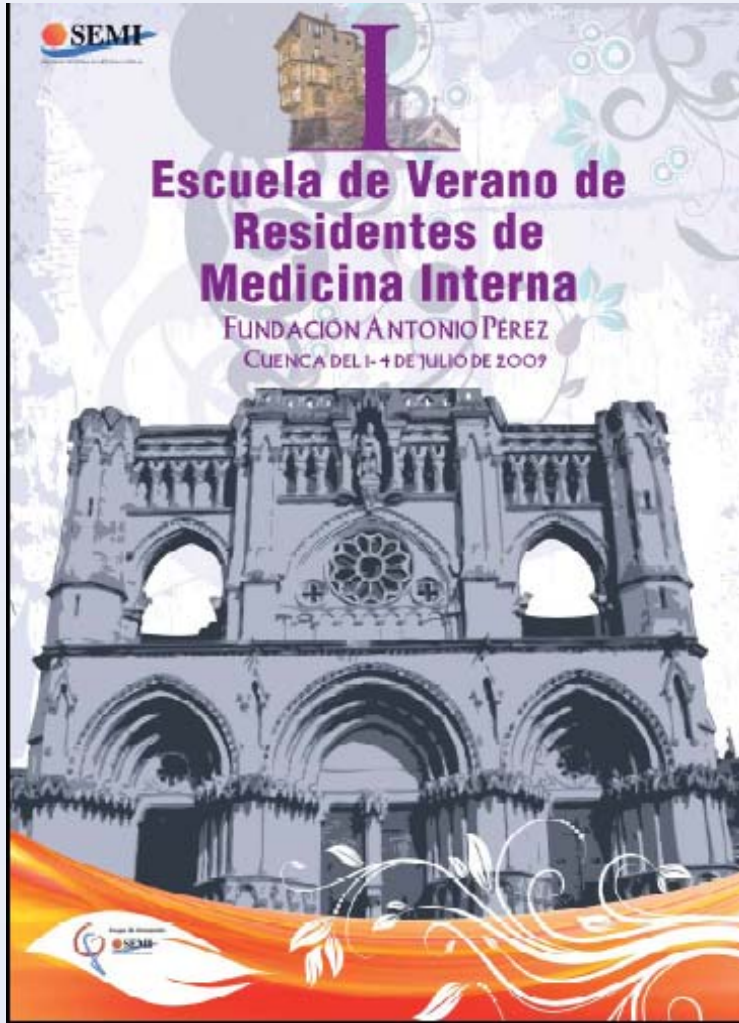
*Discurso clínico:* J. Barbado Hernández

*<sup>a</sup>Servicio de Medicina Interna, Hospital Universitario La Paz, Madrid.*

*Prólogo:* J. Gómez Román

*<sup>b</sup>Servicio de Anatomía Patológica, Hospital Marqués de Valdecilla, Santander.*

# Introducción - Justificación



**CONFERENCIA CLÍNICO PATOLÓGICA 1**  
**Dr. Miquel Aranda Sánchez**  
Servicio de Medicina Interna  
Hospital de Terrassa. Barcelona

# Introducción - Justificación



**Discusión por grupos de las dos conferencias clínico-patológicas**

**Moderador: Dr. Miquel Aranda Sánchez**

Servicio de Medicina Interna

Hospital de Terrassa. Barcelona

**CONFERENCIA CLÍNICO-PATOLÓGICA 1**

**Moderador: Dr. Miquel Aranda Sánchez**

Servicio de Medicina Interna

Hospital de Terrassa. Barcelona

**CONFERENCIA CLÍNICO-PATOLÓGICA 2**

**Moderador: Dr. Miquel Aranda Sánchez**

Servicio de Medicina Interna

Hospital de Terrassa. Barcelona

# Justificación



---

Directores Asociados  
Juan José Ríos Blanco / Gabriel Gaspar Alonso-Vega

---



# Justificación



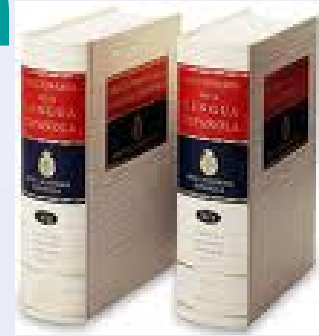
# CCP EN EL SIGLO XXI

- Introducción -Justificación
- Conferencia Clínico-Patológica
  - Definición
  - Organización
  - Utilidad
- Conclusiones

# CCP: LA AUTOPSIA



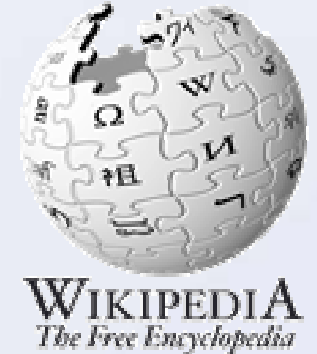
# CCP: Definición



## CONFERENCIA:

- Plática entre dos o más personas para tratar de algún punto o negocio.
- Disertación en público sobre algún punto doctrinal
- .....

# CCP: Definición



- **Conferencia** es el acto de:
- Disertación pública sobre un asunto científico, filosófico, literario o empresarial.
- En algunas universidades y estudios, clase en la que el docente tiene la palabra la mayor parte del tiempo. **Se entiende en oposición a clase práctica.**

# CCP: Definición

*EDITORIAL*

## **Las sesiones clinicopatológicas en el siglo XXI**

J. Forteza-Rey

*Coordinador Grupo de Formación de la SEMI.  
Hospital Universitario Son Dureta. Palma de Mallorca.*

Las conferencias o sesiones clínico-patológicas (CCP) son la forma estructurada y reglada en la que un clínico expone qué hubiese hecho con los datos de que dispone y se contrasta con lo que hizo el médico que llevó el caso. Y, por último, el patólogo dirá en qué medida el ponente experto o los médicos que llevaron el caso se aproximaron a la «verdad».

# CPC EN EL SIGLO XXI

- Introducción -Justificación
- Conferencia Clínico-Patológica
  - Definición
  - Organización
  - Utilidad
- Conclusiones

# CCP: Organización

- **SESIÓN CLÍNICA**
  - Sesión general del Hospital
  - Sesión específica clínico-patológica
    - CCP SEMI
    - CCP entre residentes de Hospitales.



# CCP: Organización

The NEW ENGLAND JOURNAL of MEDICINE

CASE RECORDS of the MASSACHUSETTS GENERAL HOSPITAL

Founded by Richard C. Cabot

Nancy Lee Harris, M.D., Editor  
Jo-Anne O. Shepard, M.D., Associate Editor  
Sally H. Ebeling, Assistant Editor

Eric S. Rosenberg, M.D., Associate Editor  
Alice M. Cort, M.D., Associate Editor  
Christine C. Peters, Assistant Editor



Case 33-2010:  
with Blurred V

Lucy H. Young, M.D., Ph.D., H  
and J

SESIÓN CLÍNICA

## Conferencia clinicopatológica de la SEMI

Coordinadores: Dres. Ramón Pujol Farriols y Miguel Aranda Sánchez  
Hospital General Universitario Gregorio Marañón. Madrid  
4 de abril de 2006

Discusión clínica: A. Vidaller

Servicio de Medicina Interna. Hospital Universitario de Bellvitge. Hospitalet de Llobregat. Barcelona. España.

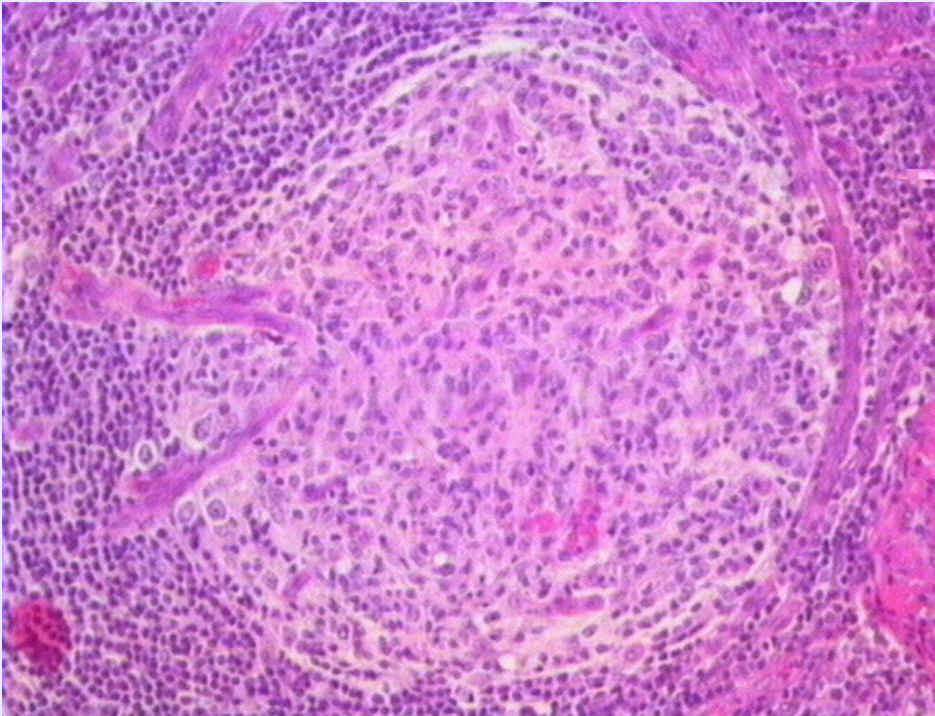
Patólogo: F. Javier Menarguez e Y. Castro

Servicio de Anatomía Patológica. Hospital General Universitario Gregorio Marañón. Madrid. España.

# CCP: Organización



# CCP: Organización



# CCP: Organización

- **SESIÓN CLÍNICA HOSPITAL**
  - Jefes de servicio y jefes clínicos.
  - Adjuntos +/- especialidades.
  - Residentes +/-especialidades.
  - DISCUSOR CLÍNICO.
  - PATOLOGO.
  - .....

**Previamente todo el mundo se ha leído el caso y ha hecho el diagnóstico diferencial y ha llegado a un diagnóstico???**

# CCP: Organización

- **¿ Quién ha estudiado realmente el caso ?**
  - DISCUSOR CLÍNICO.
  - PATÓLOGO.
  - LOS CLÍNICOS RESPONSABLES DEL PACIENTE.
  - ALGÚN GRUPO DE RESIDENTES
  - .....

# CCP: Organización

- **¿ Qué pasa con el resto de asistentes ?**
  - Generalmente todos contentos y satisfechos.
  - Algunos incluso aunque hayan dormido



# CPC EN EL SIGLO XXI

- Introducción -Justificación
- Conferencia Clínico-Patológica
  - Definición
  - Organización
  - Utilidad
- Conclusiones

# CCP: Utilidad

¿ Son realmente útiles las CCP ?



Fuente: National Training Laboratories, Bethel, Maine, USA



# CCP: Utilidad



# CCP: Utilidad

Los casos seleccionados para las CCP suelen estar muy sesgados respecto a la autopsia clínica de rutina en el sentido de que, generalmente, son casos donde el hallazgo necrópsico fue excepcional o imprevisible para los clínicos que llevaron el caso.

# CCP: Utilidad

## ¿Son realmente útiles las CCP?

- **SI** .....
  - .....para el discusor
  - .....para el patólogo
  - .....para quien haya realizado el esfuerzo previo (búsqueda bibliográfica,...)

# CCP: Utilidad

¿ Son realmente útiles las CCP ?

- **No sé .....**
  - .....para el resto de “oyentes”
  - .....para el progreso de la ciencia
  - .....para los familiares del paciente

# CCP: Utilidad

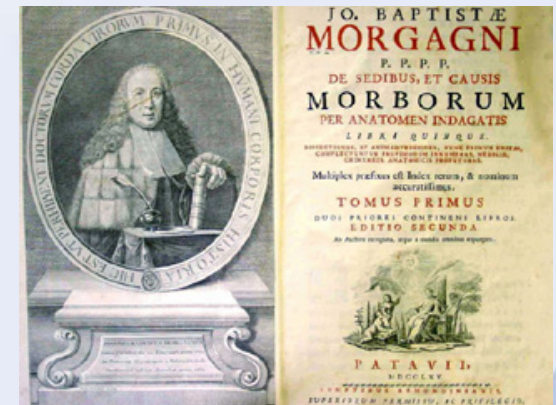
## ¿ Pueden ser útiles ?



"Unfortunately, we won't know what's wrong with you until we do an autopsy."

# CCP: Utilidad

## ¿ Pueden ser útiles ?



# CCP: Utilidad

## ¿ Pueden ser útiles ?



# CPC EN EL SIGLO XXI

- Introducción -Justificación
- Conferencia Clínico-Patológica
  - Definición
  - Organización
  - Utilidad
- Conclusiones



# CONCLUSIONES

- Las CCP tienen unas claras limitaciones en relación al aporte de conocimiento científico.
- La utilidad dependerá del planteamiento individual y colectivo que se haga de su práctica.

# Conclusiones

La época de la soberbia tecnológica pretende ignorar algo consustancial a la labor del médico, el reconocimiento de trabajar en un entorno de incertidumbre y de gran variabilidad. La necropsia es un método excelente para garantizar a los ciudadanos que intentamos hacer las cosas bien y que constantemente queremos aprender para hacerlas mejor. Las CCP y su publicación en revistas médicas son el último foco de resistencia que pueden hacer revitalizar las AC.

**Rev Clin Esp. 2008;208(11):538-40**

Esta foto fue tomada a los camellos en el desierto. Es justamente, considerada una de las mejores del año y fue publicada por la National Geographic. **Los camellos son las líneas blancas, la forma negra que vemos es la sombra... absolutamente espectacular.**



Fotoğraf: George Steinmetz

© 2005 National Geographic Society. Her hakkı saklıdır.

Dev Develer

National Geographic Türkiye, Şubat 2005