

XXXI Congreso Nacional de la Sociedad Española de Medicina Interna

II Congreso Ibérico de Medicina Interna

OVIEDO

17-20 Noviembre 2010

Auditorio-Palacio de Congresos
"Príncipe Felipe"

**VII Congreso de la Sociedad
Asturiana de Medicina Interna**

TALLER VIA SUBCUTANEA

Elena Álvarez Alonso, DUE, Asistencial AP

VIA SUBCUTANEA

Vía de elección cuando la vía oral es impracticable.

La administración subcutánea
permite controlar la mayor parte de
los síntomas en especial el dolor

VIA SUBCUTANEA

Cada vez mas extendida EN C.P.

Pacientes en domicilio (H. a D. y A.P.)

VIA SUBCUTÁNEA

-VIA ELECCIÓN DESPUES DE ORAL

- Imposibilidad de vía oral
- Absorción lenta y constante fármacos
 - Evitar dolor innecesario
- Mayor efectividad ciertos fármacos

INDICACIONES VIA S.C.

- Intolerancia o obstruc. intestinal
- Disfagia
- Presentación aguda de síntomas
- Alteraciones cognitivas ,confusión
- Mal control dolor por vía oral
- Intolerancia a opioides por v oral

INDICACIONES VIA SC

- Hidratación
- Debilidad
- Plurimedicación
- Agonía
- Sedación

¿Que buscamos con la vía
subcutánea ?

VENTAJAS VIA S.C.

- Simple y eficaz.
- Sin complicaciones.
- No es agresiva.
- Autonomía paciente
- Participación de la familia.
- Administrar diferentes fármacos
- Evita pinchazos frecuentes

Inconvenientes vía s.c.

- Reacciones cutáneas.
- Salidas accidentales palomilla.
- Reacciones adversas al material.
- Reacciones adversas a la medic.

CONTRAINDICACIONES

- En pacientes con trastornos de la coagulación.
- Cuando hay grandes edemas.
- Hipoperfusión periférica o shock
- Descartar zonas radioterapia o cicatrices

Elección zonas punción

- Zona más tejido subcutáneo
- Comodidad cuidador administrar medicación
- Comodidad del paciente según movilidad
- Fácil acceso tanto en sedestación como encamado

Zonas de punción vía subcutánea

Cualquier parte del cuerpo donde haya tejido subcutáneo:

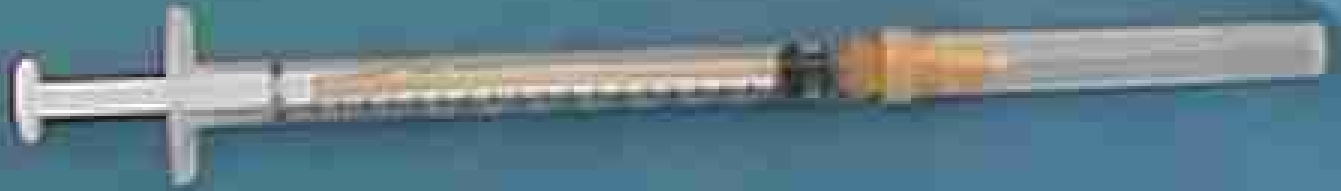
- Zona infra-clavicular.
- Deltoides.
- Abdomen.
- Muslos

Métodos de administración

BOLOS

Jeringuilla + aguja de insulina.

Palomilla purgada y fijada piel.

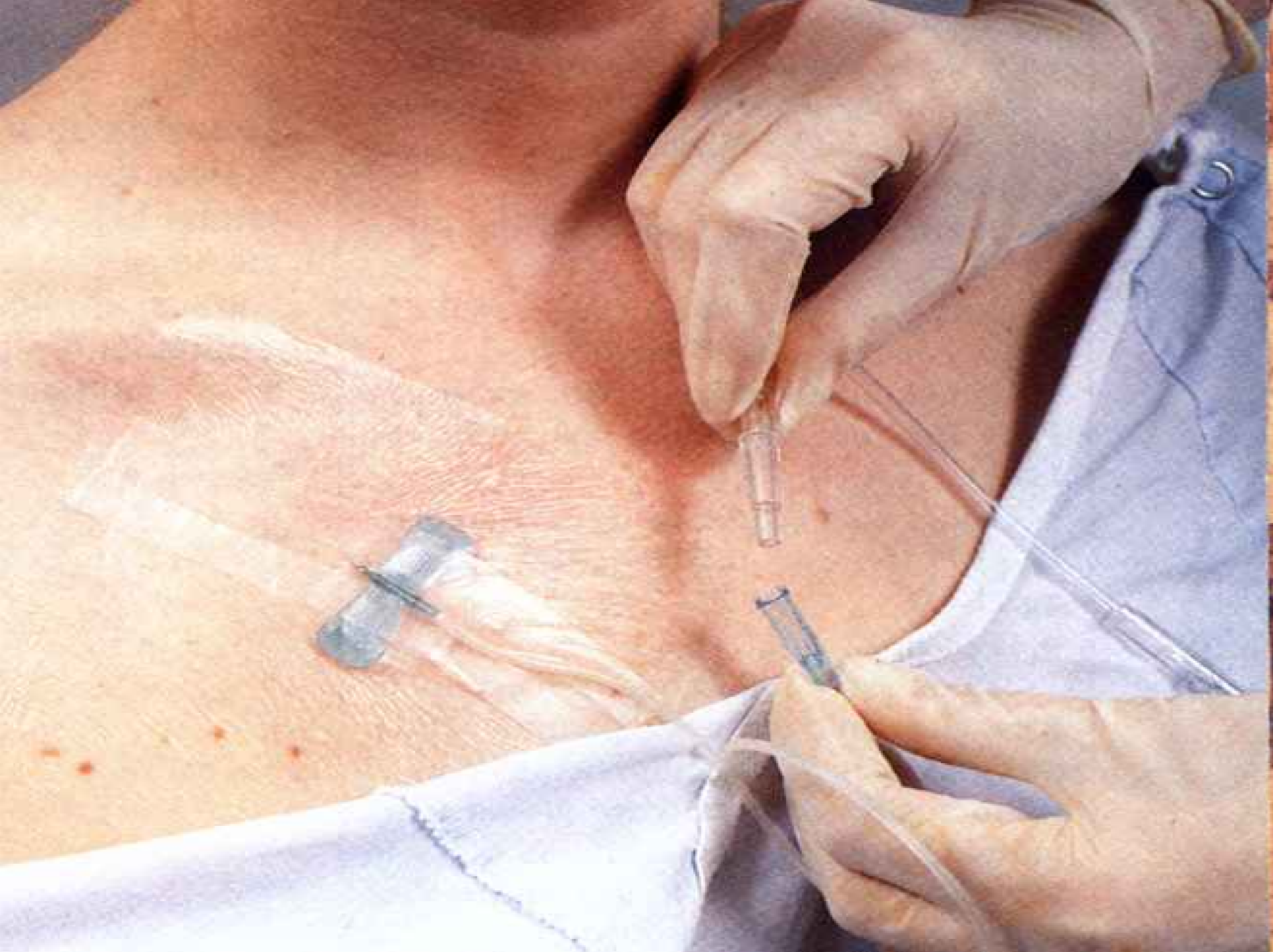




Técnica de punción

- Utilizar palomilla 23 G o 25 G.
- Desinfección zona.
- Insertar aguja con bisel hacia abajo y ángulo de 45° .
- Apósito transparente control zona punción.





Tiempo de duración

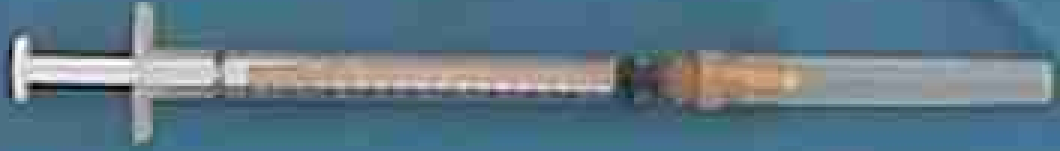
Varia entre un día y dos semanas
Normalmente cambio cuando hay
signos de intolerancia.

Ventajas bolos

- Bajo coste .
- Simple.
- No precisa hospitalización.
- Permite movilidad.
- Permite autonomía.

Desventajas bolos

- Dependencia horaria.
- Efecto bolo (No mantiene niveles)
- Miedo a dañar
- Solo pequeños volúmenes



Métodos de administración

INFUSIÓN CONTINUA : Permite administrar medicación por medio de infusores.

Ventajas infusión continua

- Mantiene concentración plasmática.
- No dependencia horaria.
- No cargas familiares.
- Movilidad , autonomía.
- Mezcla farmacos
- Evita manipulaciones

Desventajas infusión continua

- Coste más elevado.
- Imposibilidad de cambiar dosis y ritmo por parte paciente

Dispositivos de infusión

Características

- Fácil manejo.
- Seguros , ligeros.
- Eficaces, económicos.

Tipos de dispositivos

- Elastomericos.
- Mecánicos o de resorte.

DOSI-FUSER®
WEITERE INFORMATIONEN
UND ANLEITUNG
ZUR VERWENDUNG
UNTER:
www.dosi-fuser.de

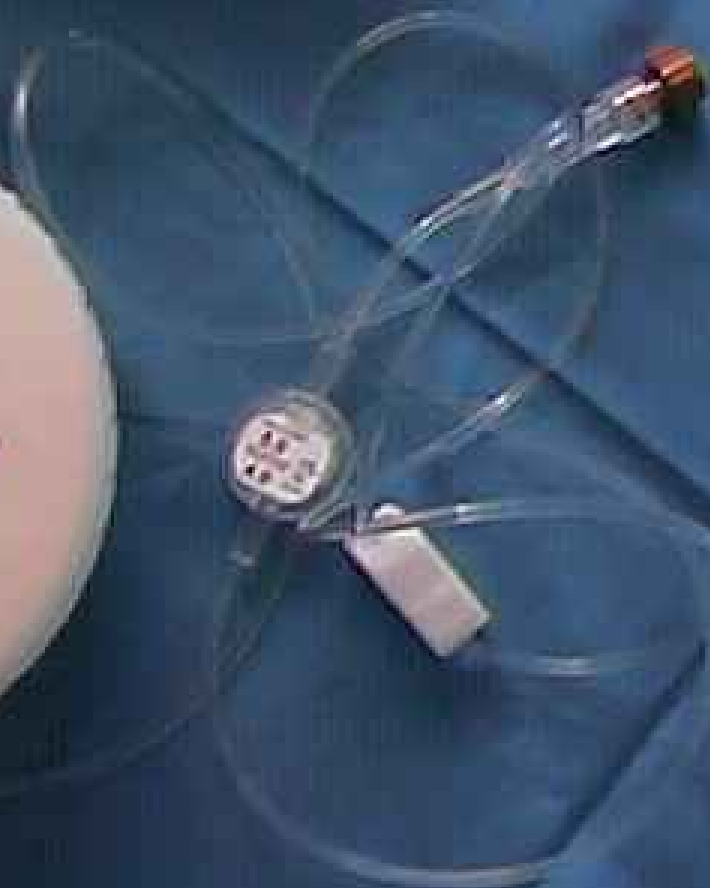
DOSI-FUSER® ist ein
patentiertes
Injektions-
system,
das
eine
genaue
Dosis
des
Medikamentes
ermöglicht.
Das
system
besteht
aus
einem
dosierbehälter,
einem
dosierhahn
und
einem
dosierrohr.
Die
genaue
Dosis
des
Medikamentes
wird
durch
das
dosierrohr
in
das
Injektions-
system
gegeben.
Das
system
ist
für
die
Verabreichung
von
Medikamenten
in
den
Injektions-
raum
geeignet.
Das
system
ist
für
die
Verabreichung
von
Medikamenten
in
den
Injektions-
raum
geeignet.
Das
system
ist
für
die
Verabreichung
von
Medikamenten
in
den
Injektions-
raum
geeignet.
Das
system
ist
für
die
Verabreichung
von
Medikamenten
in
den
Injektions-
raum
geeignet.
Das
system
ist
für
die
Verabreichung
von
Medikamenten
in
den
Injektions-
raum
geeignet.





Singleday Infusor
2 ml/h





Infusores elastomericos

Características.

- Ligeros .
- Tratamientos de 24h. A 7 días.
- Diferente ritmo infusión 0,5-5ml/h
- Sencillos.
- Desechables.

Infusores elastomericos. Elementos clave.

Reservorio elastomérico

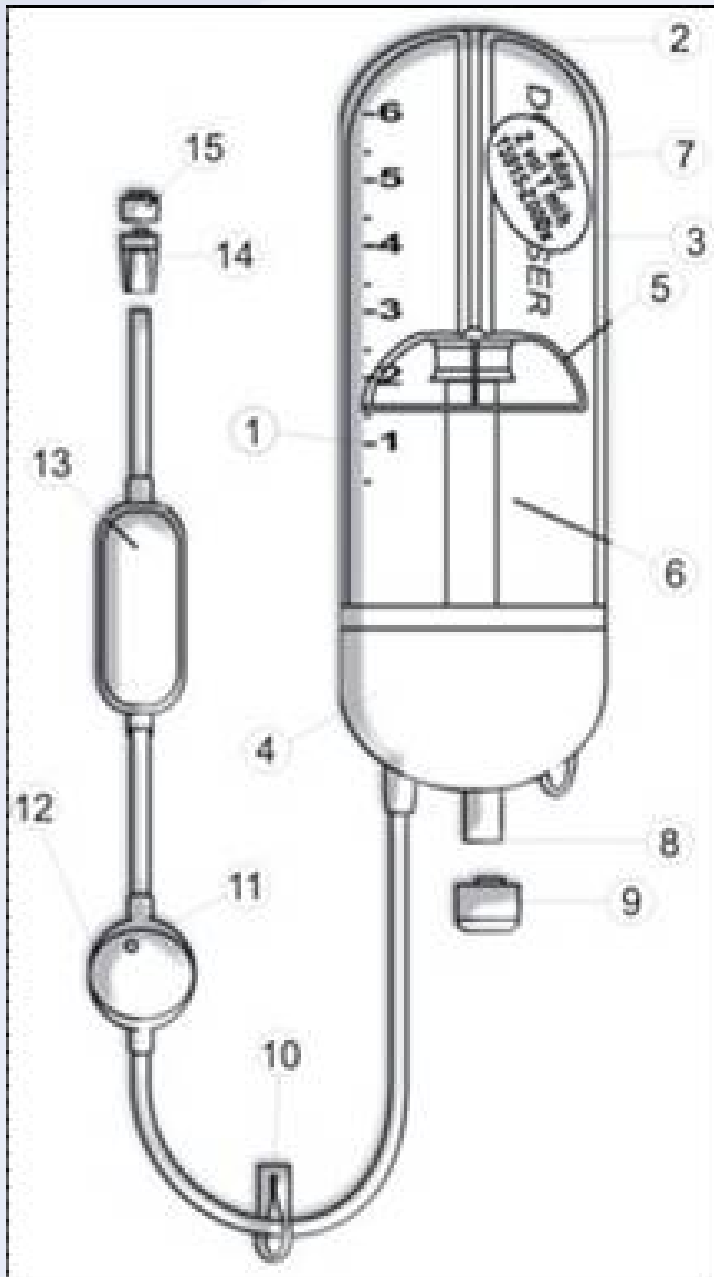
Restrictos de flujo

Cubierta exterior

Tubo de administración

Punto de llenado y válvula unid.

Indicador de llenado



- 1 Escala indicadora
- 2 Orificio de entrada de aire
- 3 Etiqueta de identificación
- 4 Contenedor
- 5 Nivel indicador
- 6 Balón elastomérico
- 7 Lote y fecha de caducidad
- 8 Entrada Luer-Lock*
- 9 Tapón de entrada
- 10 Cierre (clamp)
- 11 Orificio del filtro de aire
- 12 Filtro de aire y partículas
- 13 Capilar
- 14 Conexión Luer-Lock* al paciente
- 15 Tapón línea de infusión.

Infusores mecánicos o resorte. Características.

- Dos piezas.
- Mas pesados 200 gr.
- Fiables.
- Sencillas.
- Desechables.

Infusores mecánicos o resorte. Características.

- Indicador de nivel.
- Fabricados en plástico y acero inoxidable.
- Bomba infusora con resorte.

Set de administración.

Capacidad máxima 110 ml.







PARAGON

INSTRUCTIONS
Place the syringe in the
holder and push the plunger
down until the needle is
flush with the top of the
holder. The syringe will
then be ready to use. Do not
use the syringe if the
plunger is not flush with
the top of the holder.

Infusores elastomericos bajo y alto volumen

-B.V.- Max. 65 ml.-
12h./24h./7dias.

-A.V. 275 ml.-
24h./48h./5d./7dias.

Dependen de velocidad de flujo.







Infusores-Cuidados

- Informar funcionamiento a paciente y familia.
- Aclarar dudas.
- Inspección lugar de punción.
- Cambio si sospecha disminución absorción.
- Fijar a piel dosificador de flujo.
- Proteger de la luz.
- Registrar fecha y hora

Infusores -Cuidados

- Es preferible poner dos palomillas.
- Prestar atención a precipitación de fármacos.
- Tubo debe tener longitud adecuada
- Colocar el dispositivo en lugar cómodo.

DOSI-FUSER®
 INFUSION - INFUSION - INFUSION

MEDICATION NAME NOM DU MÉDICAMENT-MEDICACION

PREPARATION DATE
 DATE DE PRÉPARATION
 FECHA DE PREPARACION

START
 COMMENCEMENT
 INICIO

END
 FIN
 FIN

Fisiológico Braun
 623017

NaCl 0.9

250 ml

B BRAUN
 Fisiológico Braun

BD Plastipack

10
20
30
40
50 ml
60

BD

1 day
 85ml 2.7ml/h
 28015-08507

Betadine®
 Povidona Iodada
 Gel

Desinfectante de la piel de uso general:
 Quemaduras leves, mordeduras, pequeñas heridas y cortes superficiales

100 g



3M Tegaderm® I.V.

Transparent dressing with adhesive tape
 Transparente transparente avec bandelette de fixation
 Transparentverband mit Klebefolien
 Transparent bandaid me kaitsefoliaga
 CYK Tegaderm kaitsefoliaga
 Transparent bandaid me kaitsefoliaga

3M Health Care

1633







Fisiologico Braun
NaCl 0.9
250 ml
Braun
Fisiologico Braun
NaCl 0.9
250 ml
Braun
Fisiologico Braun
NaCl 0.9
250 ml
Braun

Betadine Gel
Desinfectante de la piel de uso general
Quemaduras leves, rasaduras, heridas y cortes superficiales

BD
60 ml
10
20
30
40
50

Dosi-Fuser
2.7 ml/h
1090-51ml

DOSI-FUSER





1 day
65ml 2.7ml/h
25915-065D1

DOSI-FUSER

60 ml

50

40

30

20

10

BD Plastipak



1 day
65ml 2.7ml/h
25915-06601

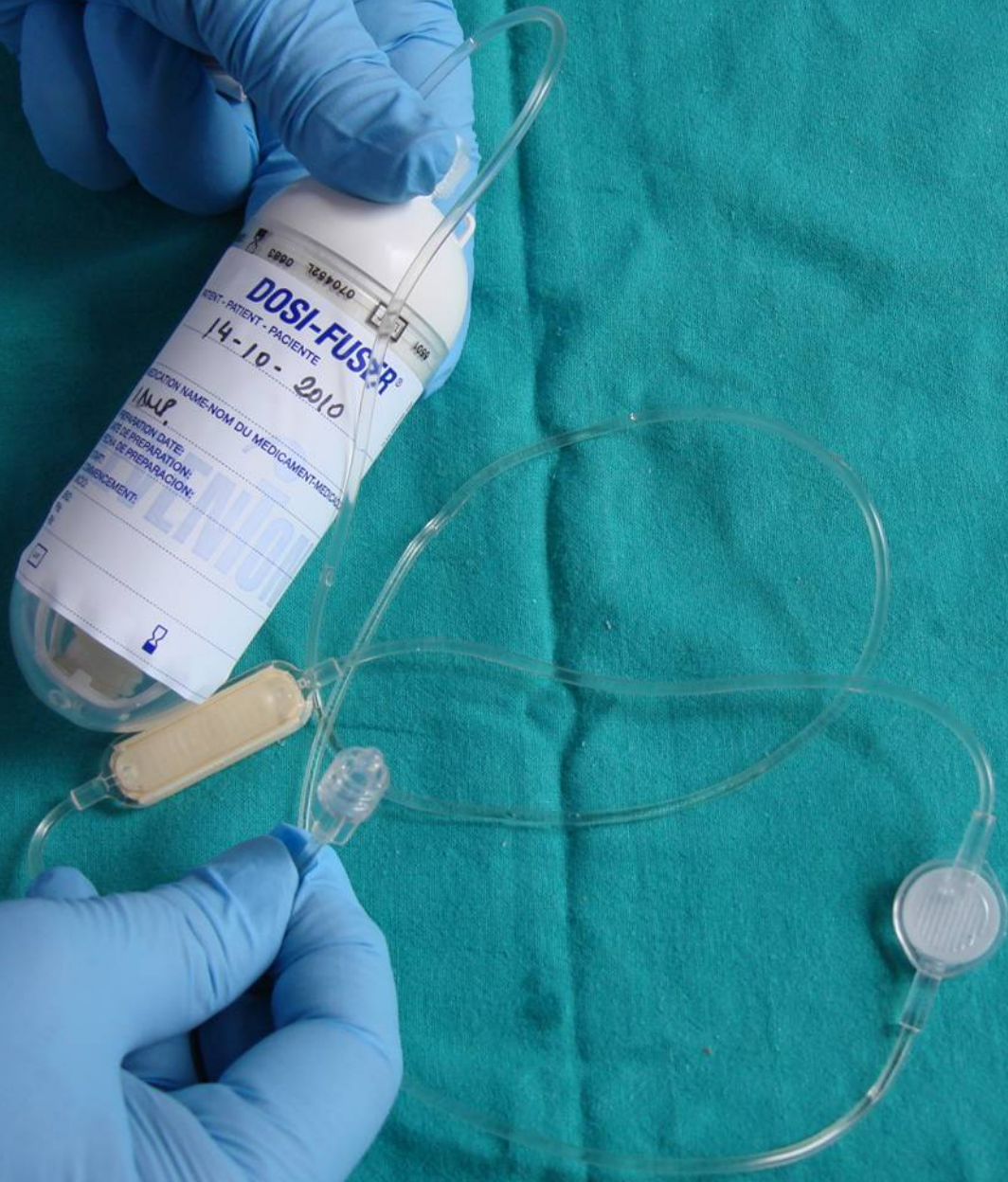
BD Plastipak

50
40
30
20
10
0



NOVOCAPIUM
DOSI-FUSER[®]
Patient - Patient - Patient
14-10-2010
© 2009-10-02





070459L 0899 4699

DOSI-FUSER®

PATIENT - PACIENTE
14-10-2010

REGISTRATION NAME-NOM DU MEDICAMENT-MEDICATION
ANP

PREPARATION DATE:
DATE DE PREPARATION:
PREPARACION:

INDICATIONS-INDICACIONES:











CONCLUSIONES

- La utilización vía s.c. esta mas extendida en c. p.
- Pacientes que no es adecuada vía oral
- La administración continua permite controlar la mayor parte de síntomas en especial el dolor
- Método poco cruento, fácil ejecución, cómodo para el paciente
- Son preferibles infusores por fácil manejo, sin mantenimientos
- Aumentan calidad del paciente en el domicilio
- Evitan problemas ingresos
- Reducen gastos innecesarios