

XXXII Congreso Nacional de la SEMI

XIV Congreso de la Sociedad
Canaria de Medicina Interna

26-28 Octubre 2011

Costa Meloneras

Palacio de Congresos Expomeloneras
Maspalomas. San Bartolomé de Tirajana
Gran Canaria, Las Palmas





XXXII Congreso Nacional de la SEMI

XIV Congreso de la Sociedad Canaria de Medicina Interna
26-28 Octubre 2011



EPIDEMIOLOGIA DE LA NEFROPATIA DIAB

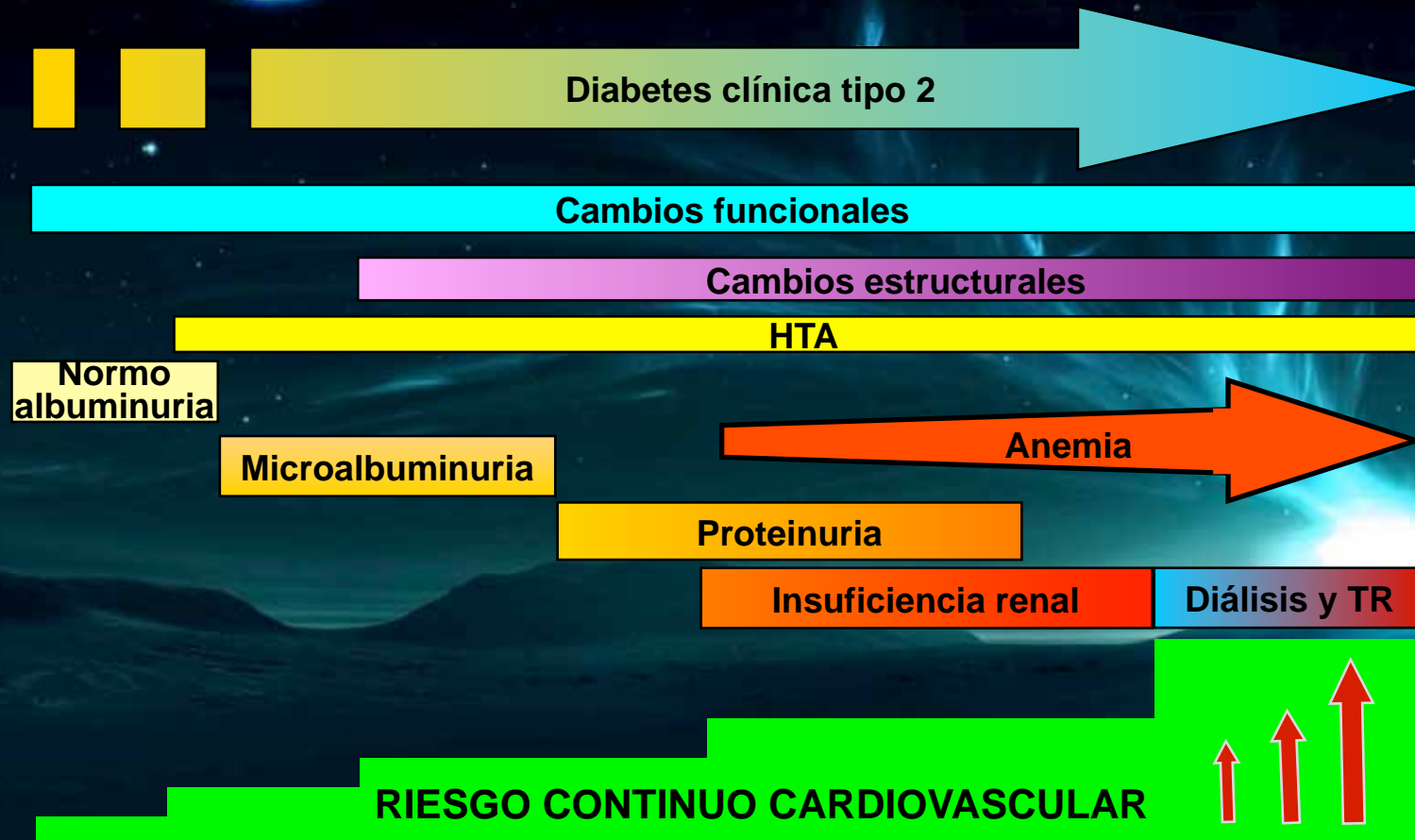


Nicolás Roberto Robles
Cátedra de Riesgo Cardiovascular
Universidad de Salamanca

Costa Meloneras

Palacio de Congresos Expomeloneras
Maspalomas. San Bartolomé de Tirajana
Gran Canaria. Las Palmas

Progresión de la ND en la DM tipo 2



Modificado de Mogensen, Am J Kid Dis 2001; 37 (Supl 2) S2-S6

Nephrol Dial Transplant (1995) 10: 462–467

Dialysis News

**Nephrology
Dialysis
Transplantation**

**The rising tide of endstage renal failure from diabetic nephropathy
type II—an epidemiological analysis**

J. Lippert, E. Ritz, A. Schwarzbeck and P. Schneider

Department Internal Medicine Heidelberg, and Dialysepraxis Mannheim-Käfertal, Schwetzingen, Weinheim, Germany

Registro Nacional de Diálisis y Trasplante de la Sociedad Española de Nefrología. Informe 1990.

Comité de Registro de la SEN

Este informe del Comité de Registro de Diálisis y Trasplante de la SEN cubre hasta el 31 de diciembre de 1990. Ha sido elaborado a partir de la base de datos del Registro de la EDTA en Londres, actualizada a 20 de septiembre de 1991, fecha de cierre del estudio. Se basa en el cuestionario de centros de 1990 y en el histórico de pacientes hasta 1989.

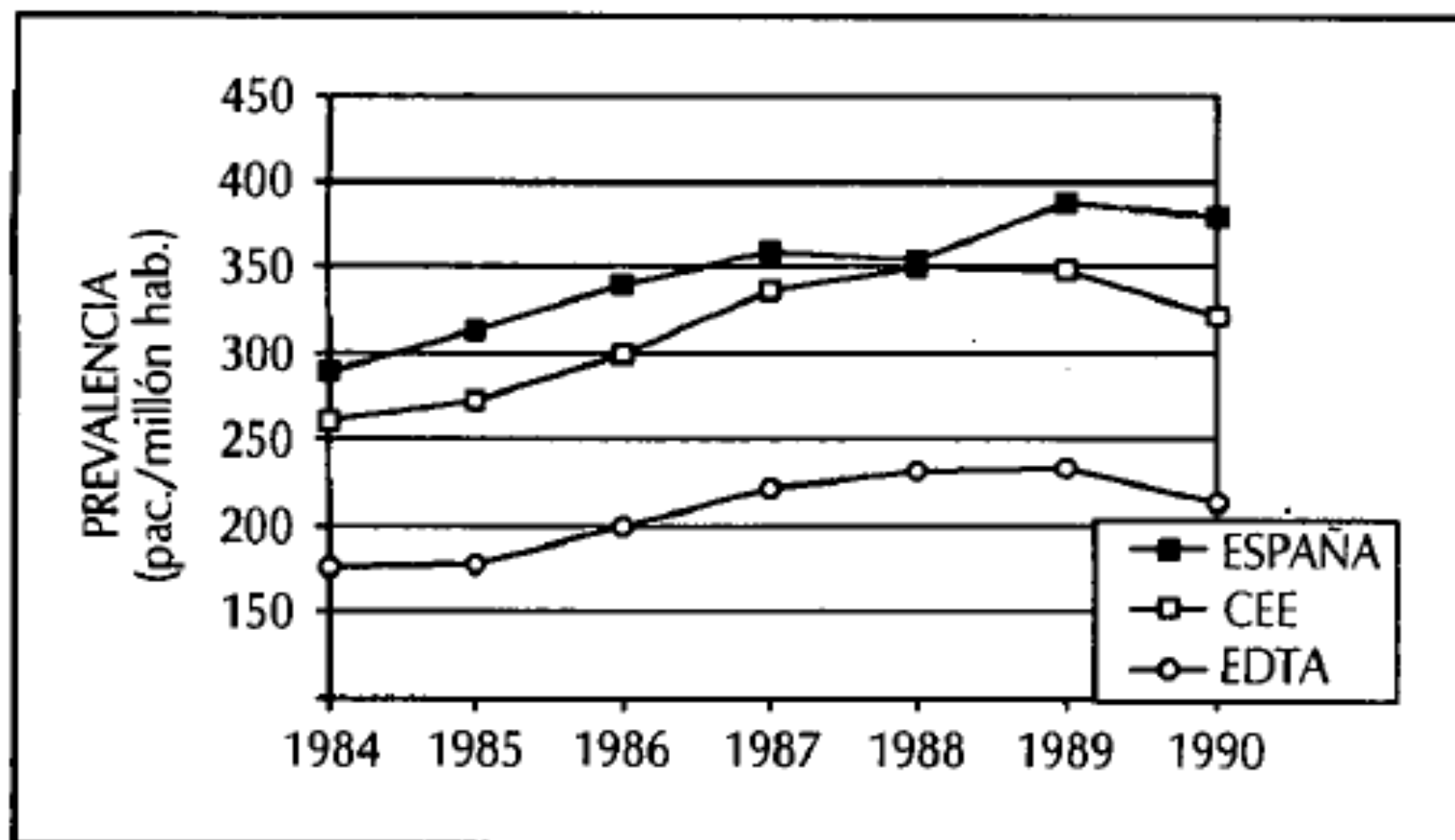
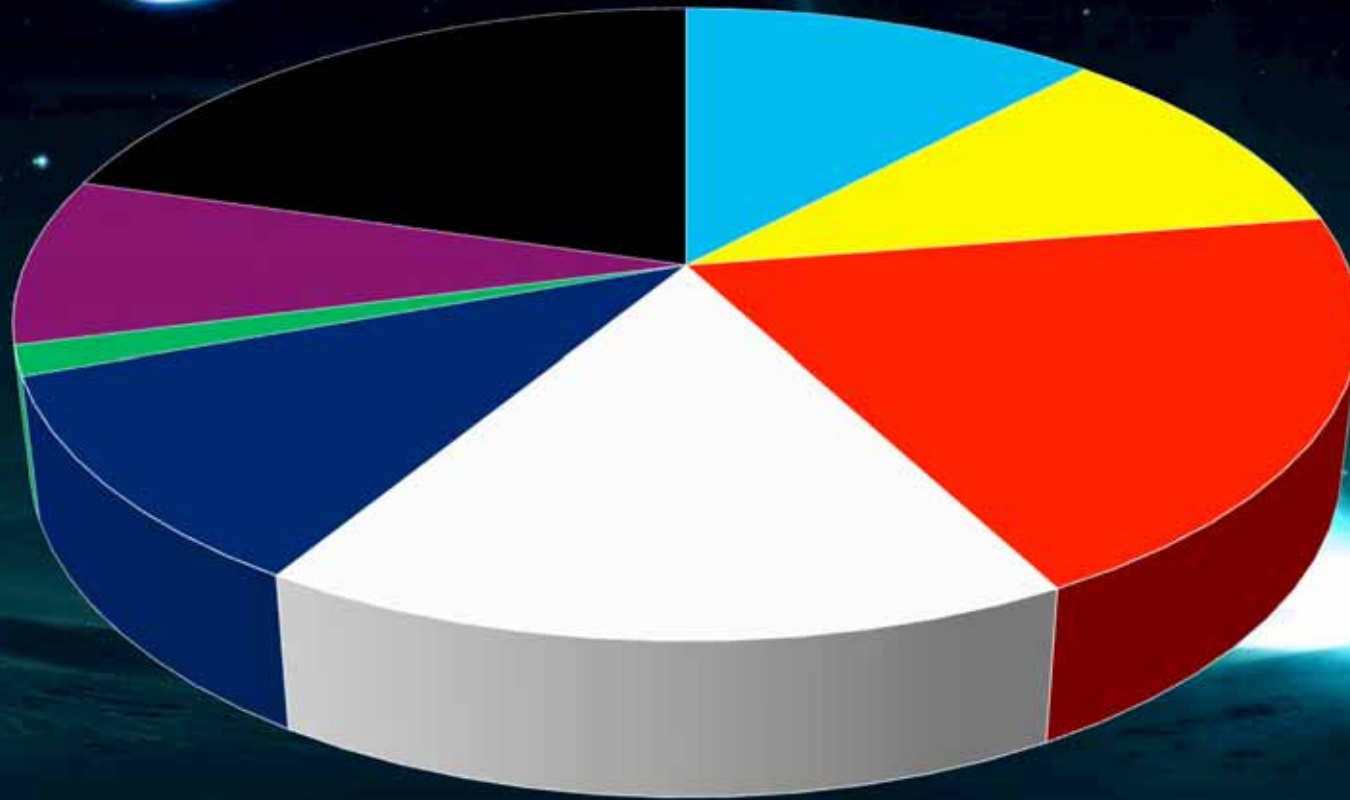


Fig. 3.—Evolución de la prevalencia de la insuficiencia renal crónica desde 1984 a 1990 en España, CEE y EDTA.

CAUSAS DE INICIO DE T.R.S. EN 1989



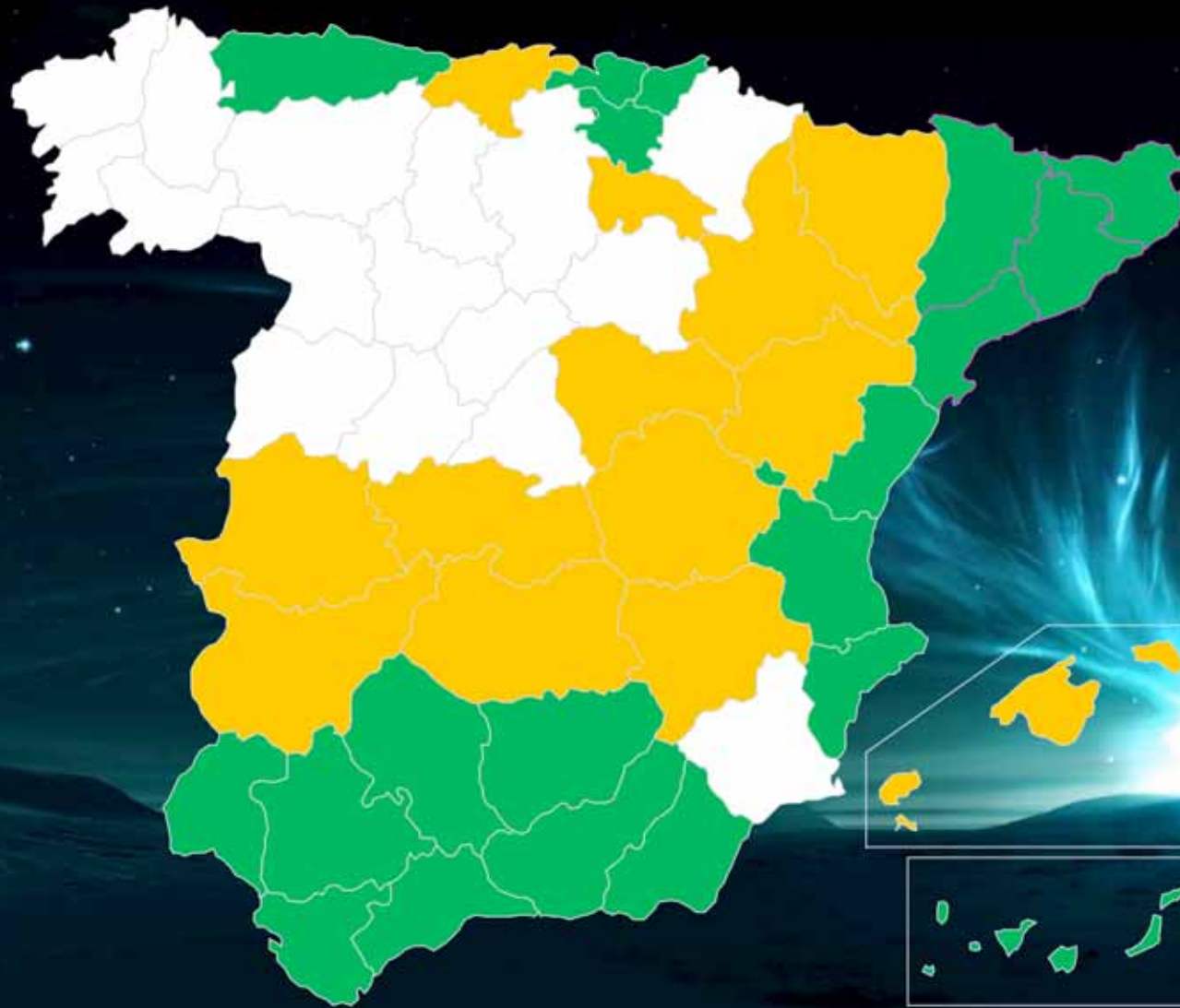
■ ND ■ NAE ■ GN ■ NIC ■ PQ ■ HERED ■ OTRAS ■ DESC

**Robles NR, Cid MC, Pizarro JL, Sanchez Casado E.
End-stage renal failure due to diabetic nephropathy in
Spain.**

Nephrol Dial Transplant 1996; 11: 203-204

The Nephrology Service of Hospital Infanta Cristina in Badajoz serves a population of approximately 650 000. In the time span between 1.1.93 and 31.12.94 the outpatient clinic and the renal ward had 731 admissions for evaluation of renal illness, 99 due to diabetic nephropathy (13.5% of total). Chronic renal failure was found in 300 patients (41% of total); of these 75 had a diabetic nephropathy (75.8% of diabetics). In parallel, 139 patients were admitted for renal replacement therapy, i.e. 106.9/mio/year. Of this group 30 patients had diabetes. This corresponds to an admission rate for dialysis of 23.1/mio/year (21.6% of all patients).

RENOVACION DEL COMITÉ DE REGISTRO: REGISTROS REC

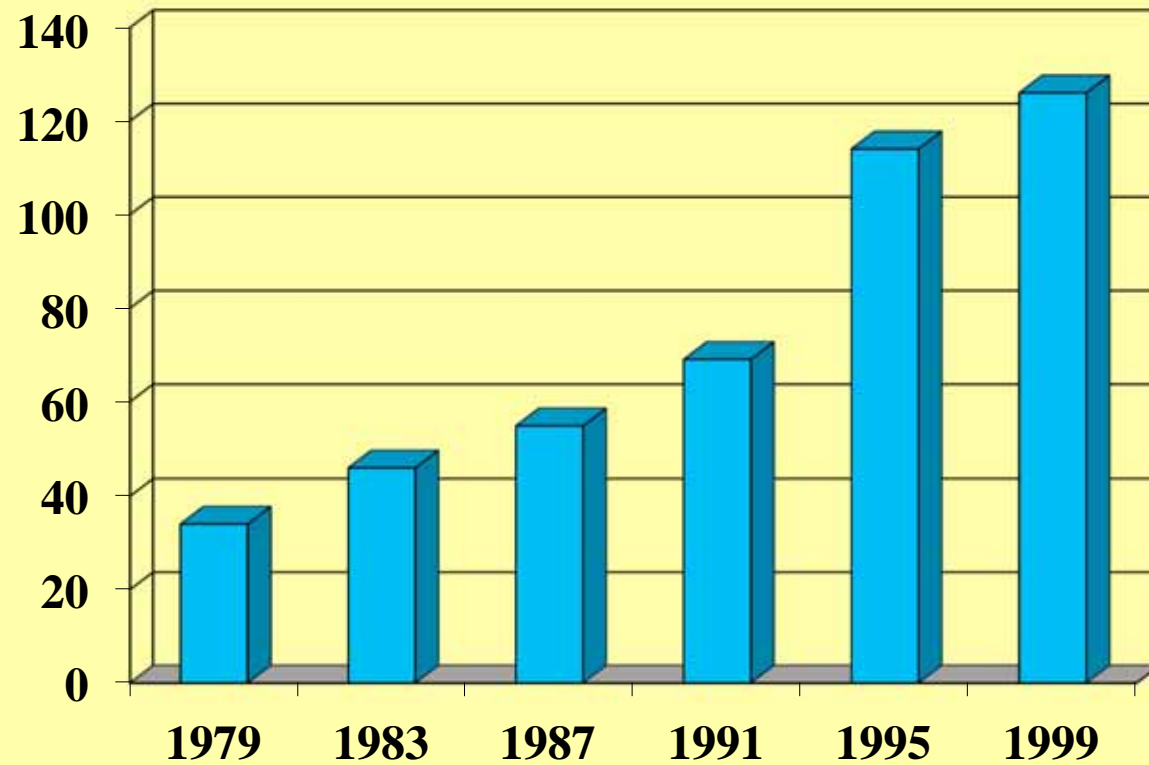


POBLACION EN ESTUDIO

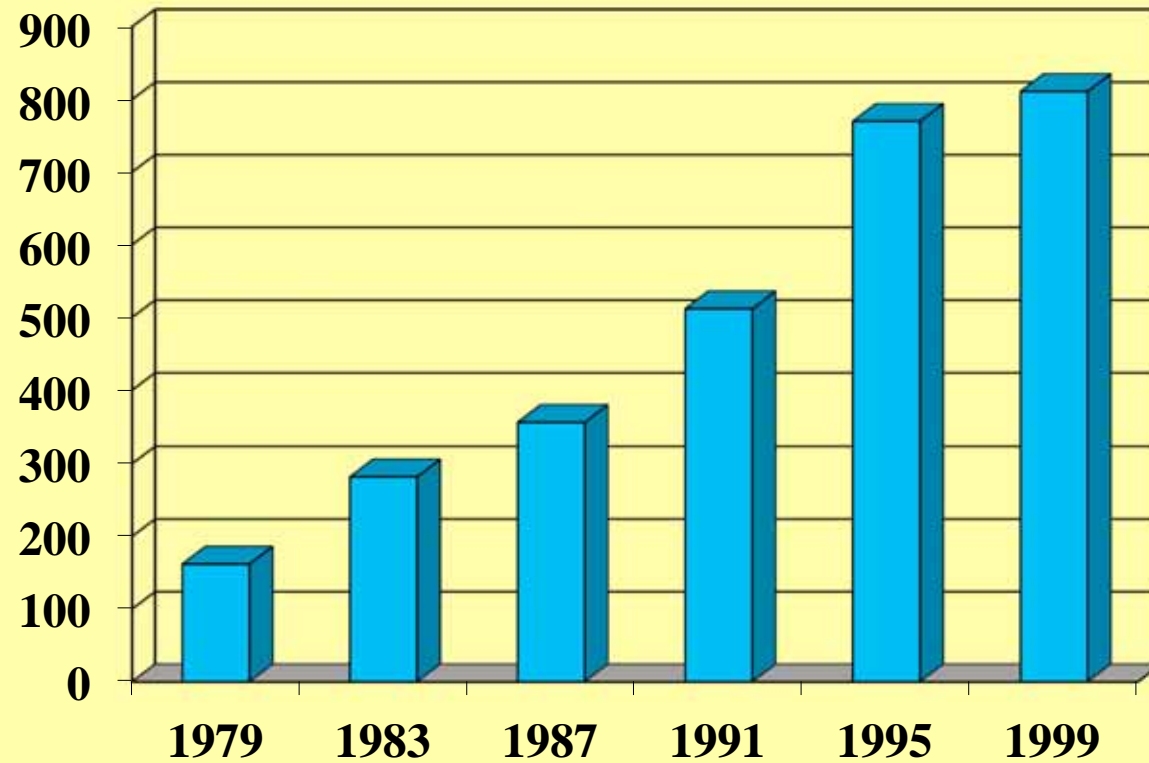


$$\frac{27.929.822}{40.121.673} = 70\%$$

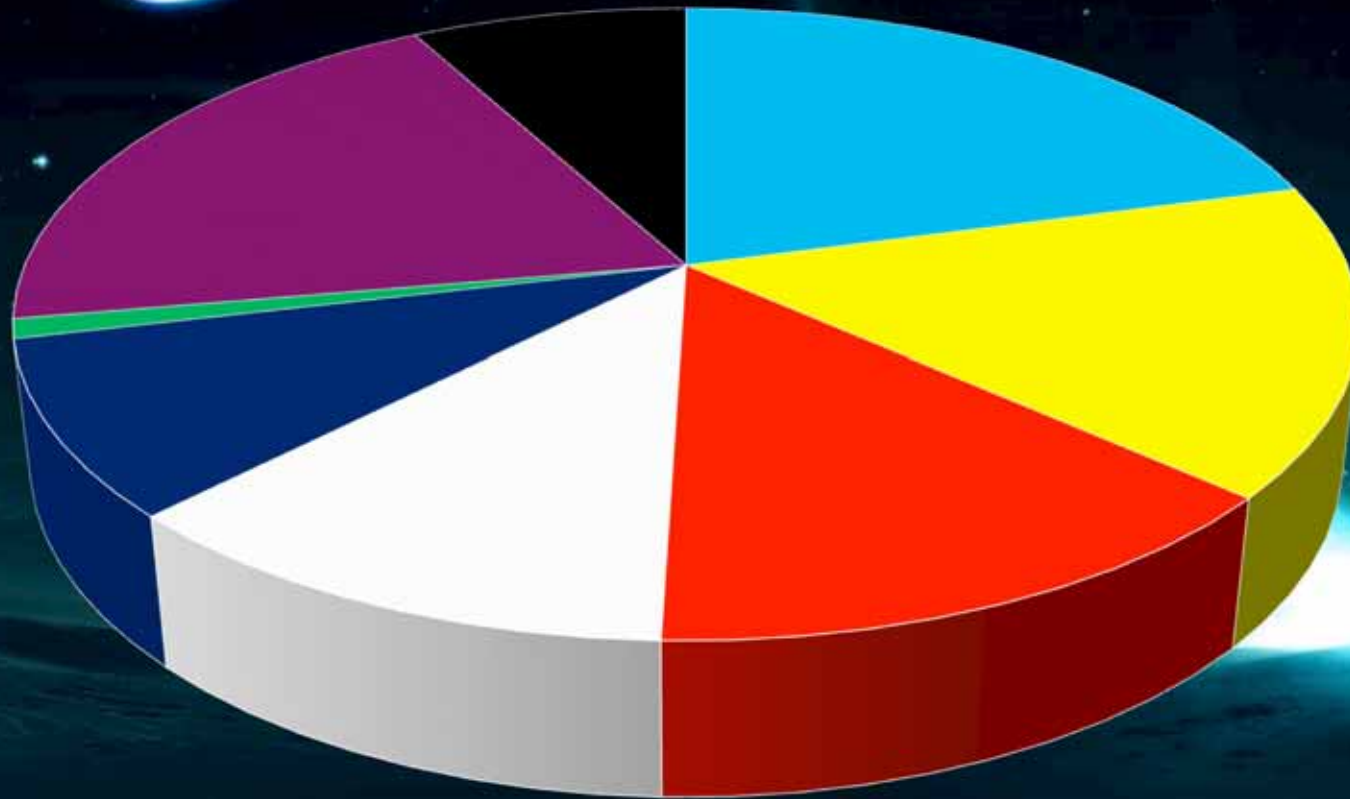
INCIDENCIA DE PACIENTES EN T.R.S: 1979-1999



PREVALENCIA DE PACIENTES EN T.R.S: 1979-1999



CAUSAS DE INICIO DE T.R.S. EN 1999



■ ND ■ NAE ■ GN ■ NIC ■ PQ ■ HERED ■ OTRAS ■ DESC

DIFERENCIAS REGIONALES

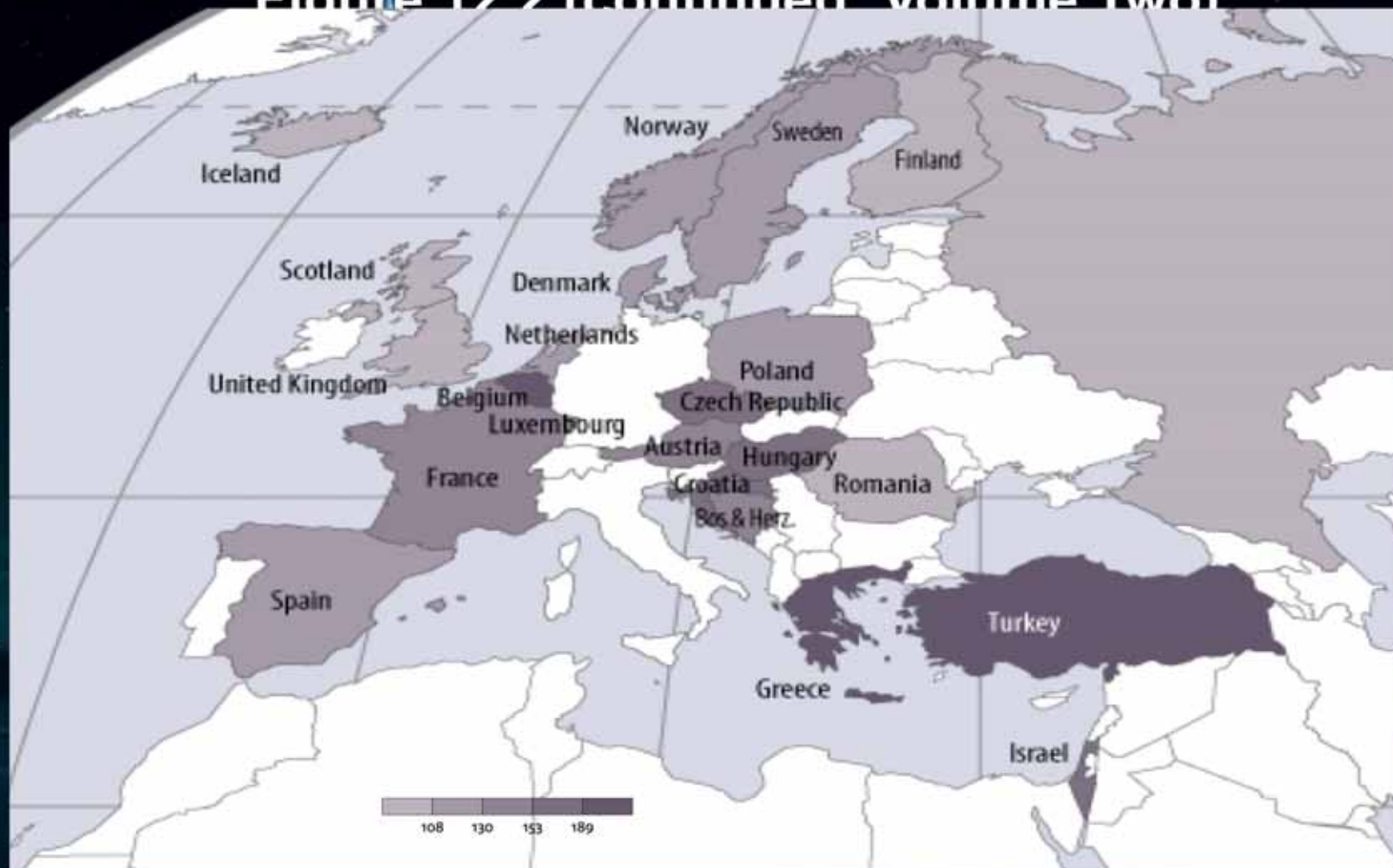
La nefropatía diabética representa como media el 21% de los enfermos que iniciaron TRS. En tres comunidades superaba el 25%, Canarias (>30%), Asturias y Extremadura.



Comité de Registro de la Sociedad Española de Nefrología (1998)

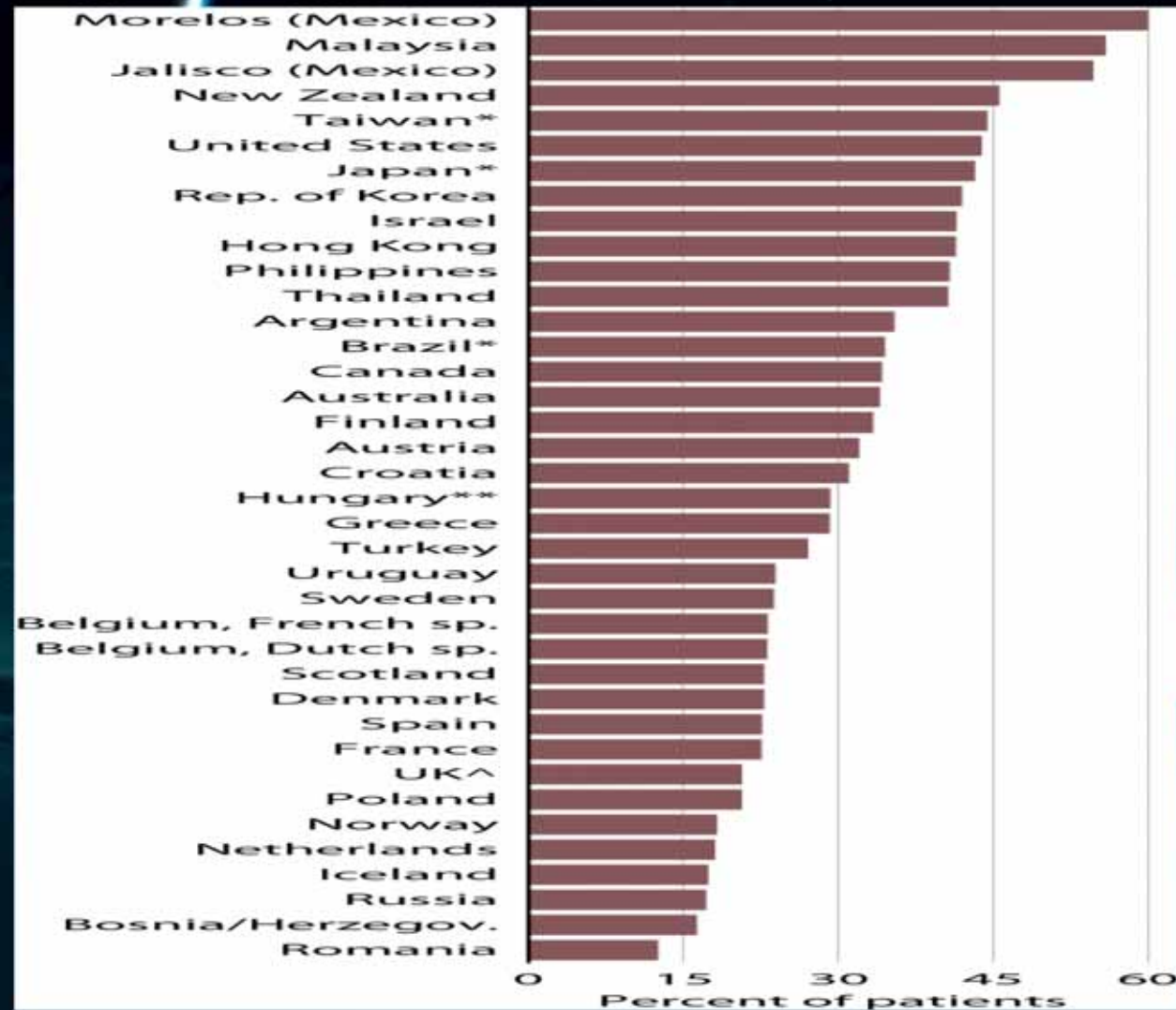
Geographic variations in the incidence of ESRD, 2008

Figure 12.2 (continued: Volume Two)

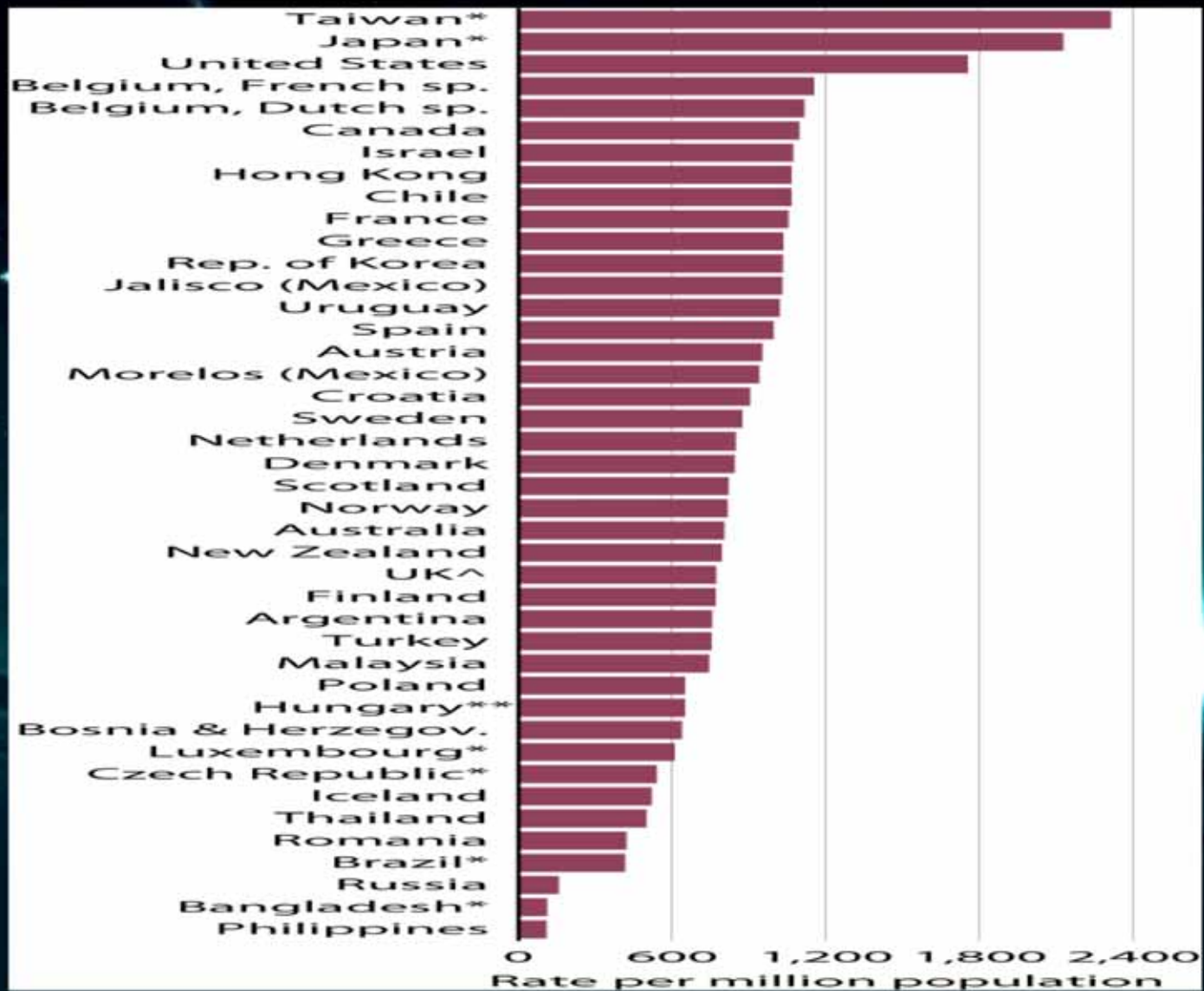


USRDS Report 2010

Percentage of incident patients with ESRD due to diabetes, 2008



Prevalence of ESRD, 2008

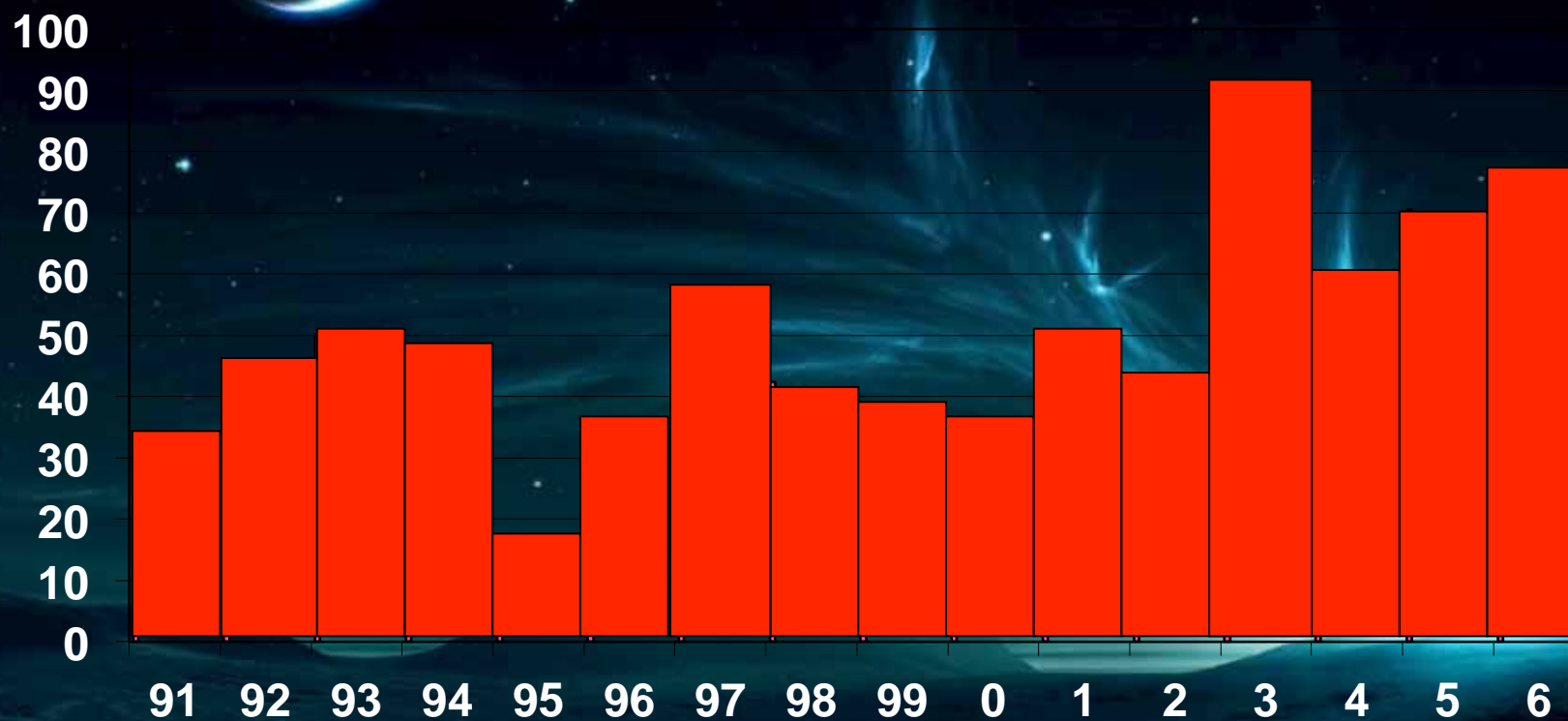




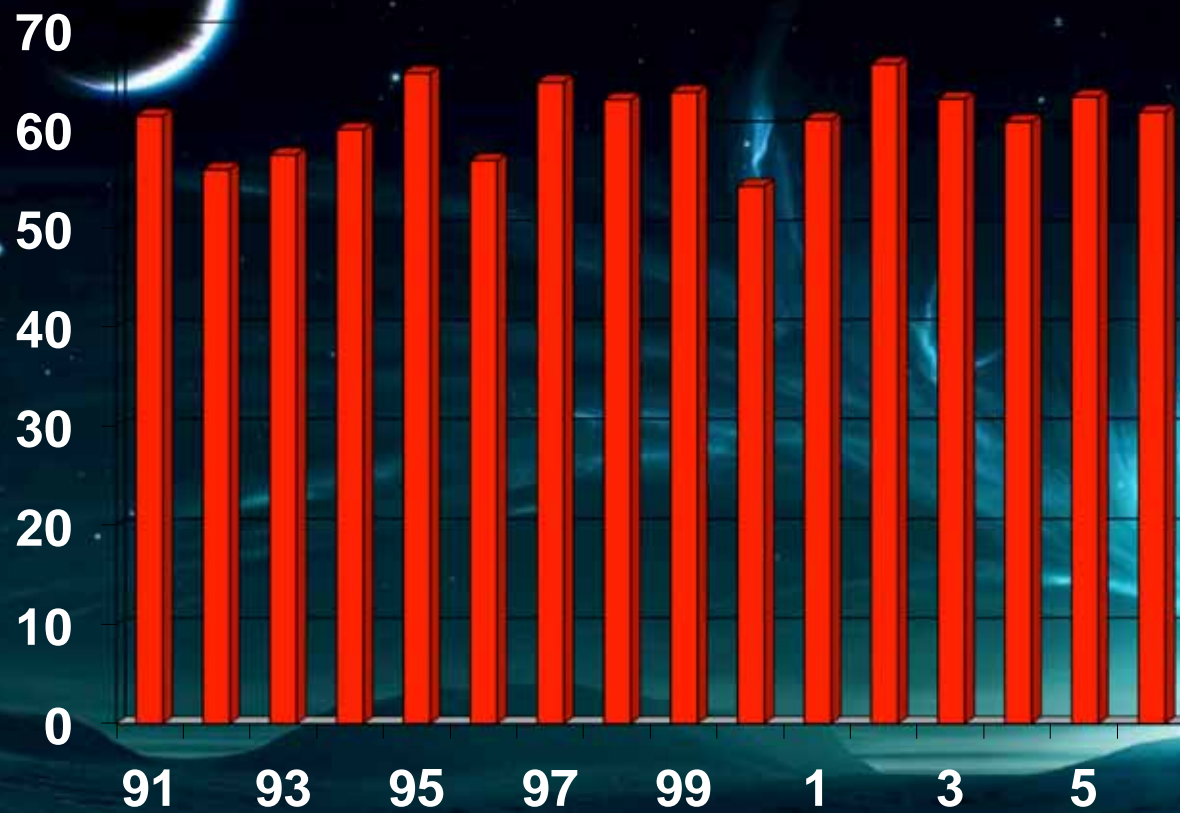
NEFROPATIA
DIABETICA COMO
CAUSA DE
CONSULTA



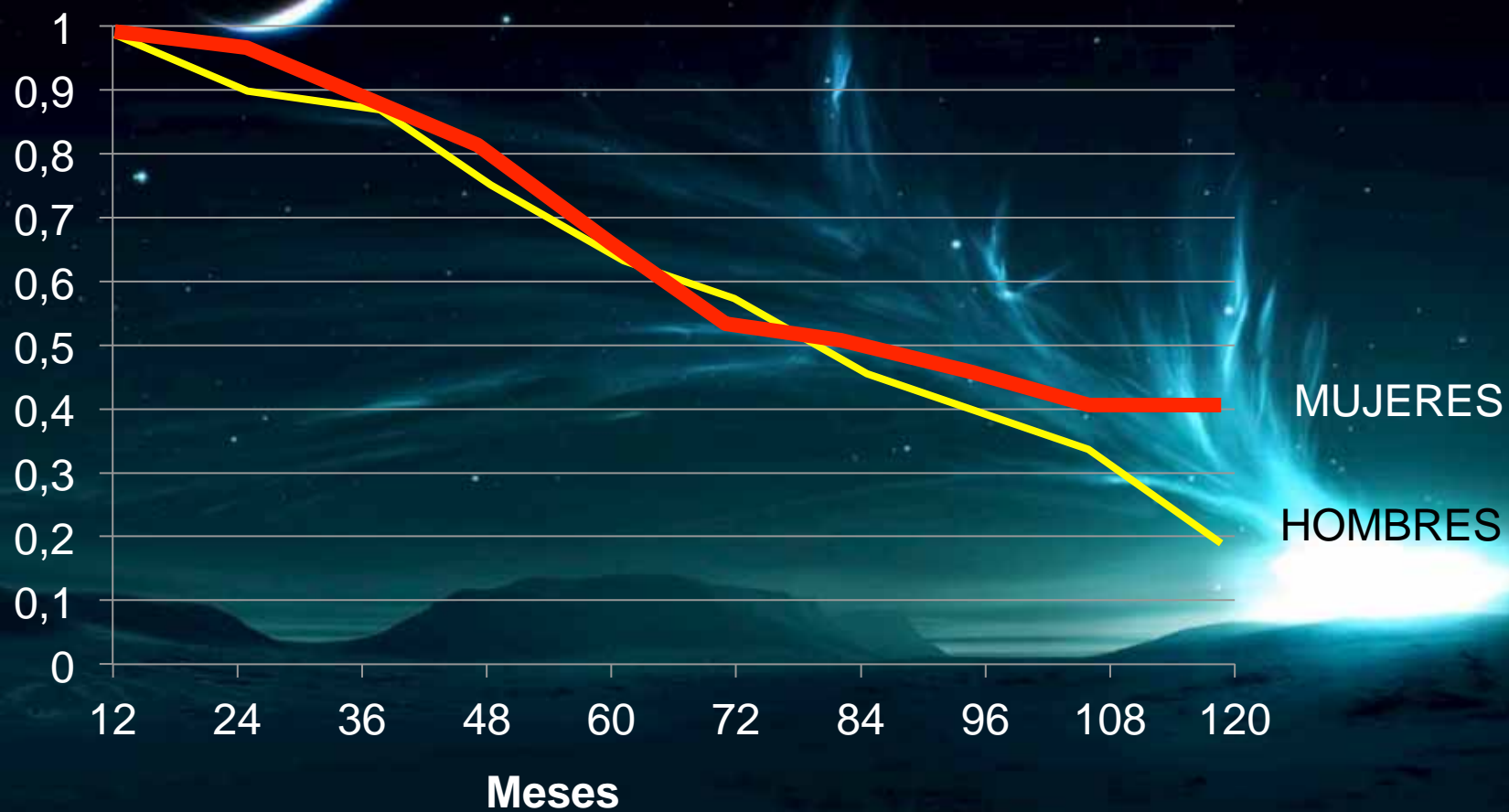
TASA DE INCIDENCIA ANUAL. CONSULTA HOSPITAL INFANTIL



EDAD MEDIA DE LOS PACIENTES INCIDENTES



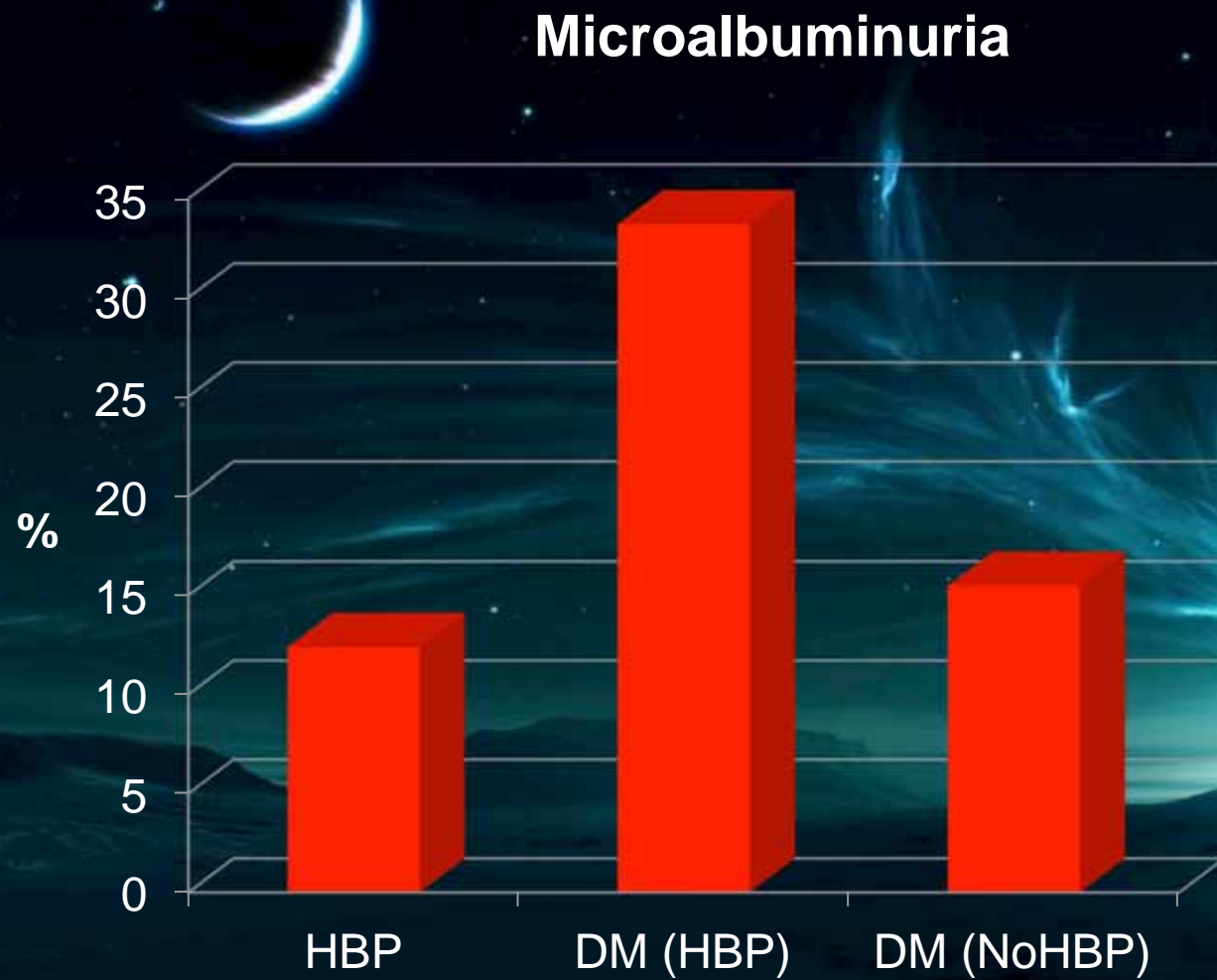
SUPERVIVENCIA ANTES DE ESTADIO V



A night sky with a crescent moon, stars, and aurora borealis over a dark landscape. The aurora is a vibrant blue and green light display in the upper right, with a bright white and blue glow on the horizon. The landscape below is dark and silhouetted.

ESTADIO MICROALBUMINURICO

MICROALBUMINURIA PREVALENCE: DM vs. HBP

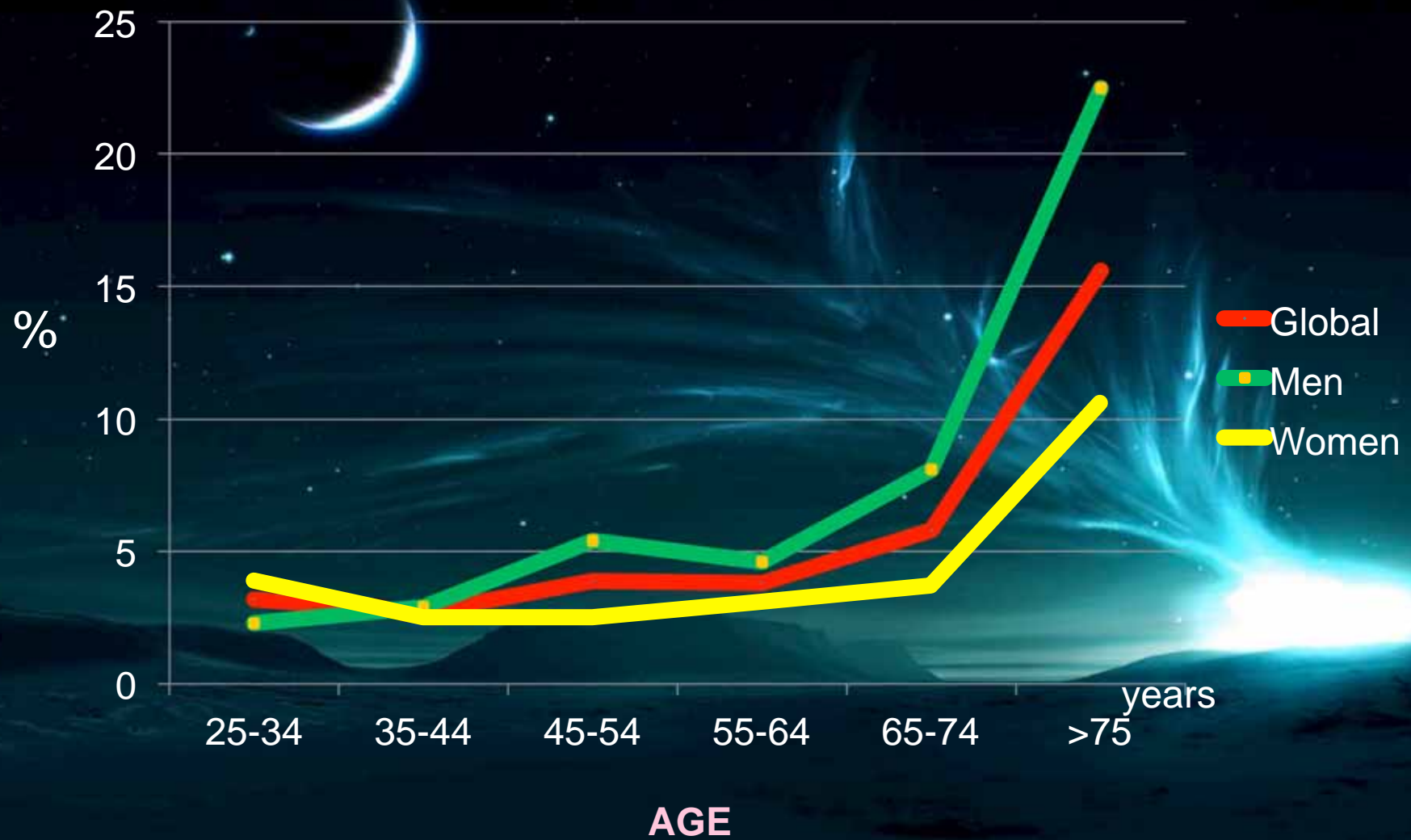


Robles et al. Med. Clin.
2007

DISEÑO DEL ESTUDIO HERMEX

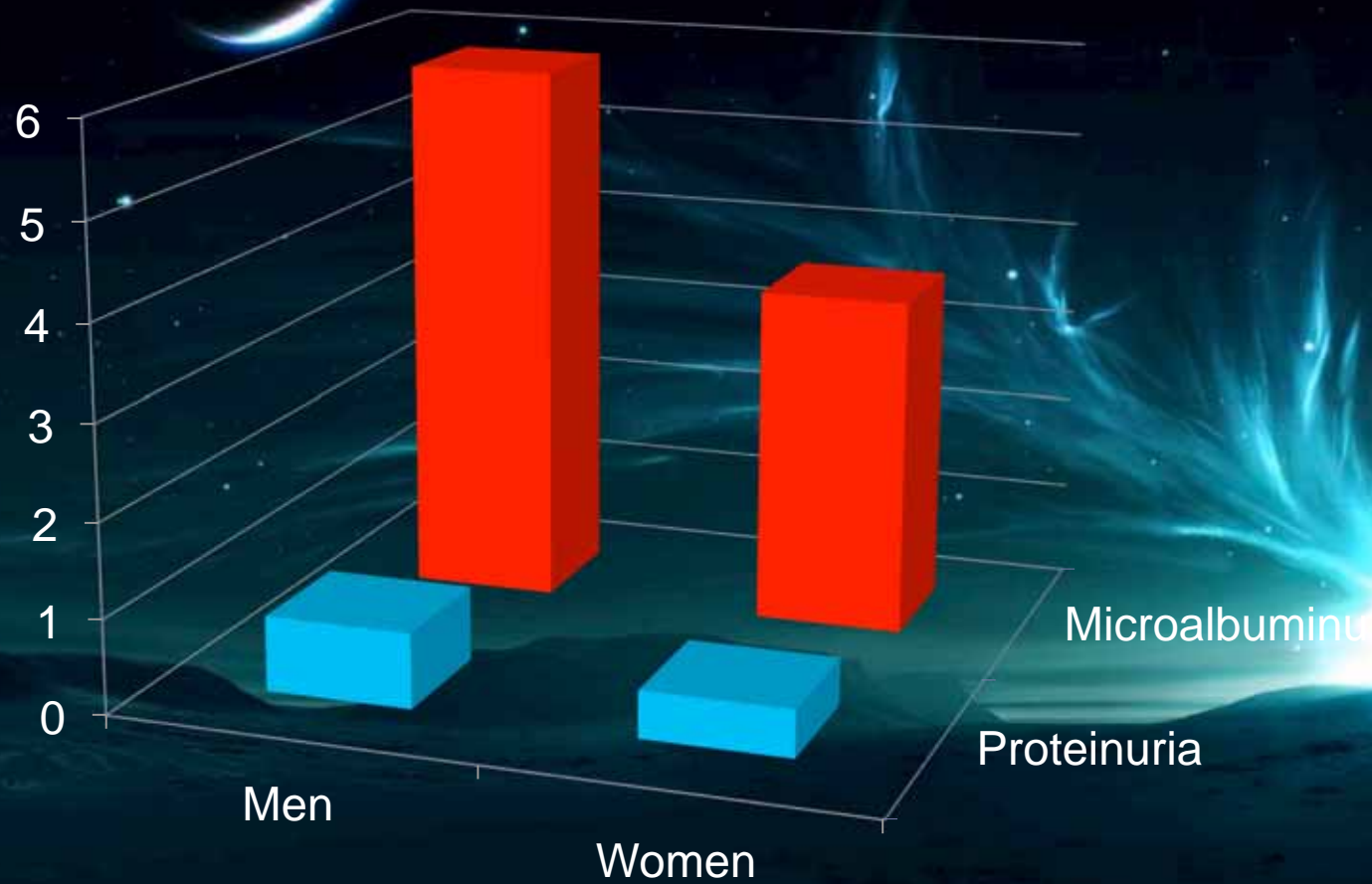
- Cross sectional, population based study.
- The final sample included 2,813 subjects (mean age 51.2 years, 53.5% female).
- Prevalence of abnormal UAER in general population was 5.5% (microalbuminuria: 4.7%; proteinuria 0.8%).

PREVALENCE BY AGE: HERMEX STUDY



Robles et al. EHS Meeting, Milan, 2011

GENDER DIFFERENCES



Robles et al. EHS Meeting, Milan, 2011

PREVALENCIAS COMUNICADAS EN ESPAÑA

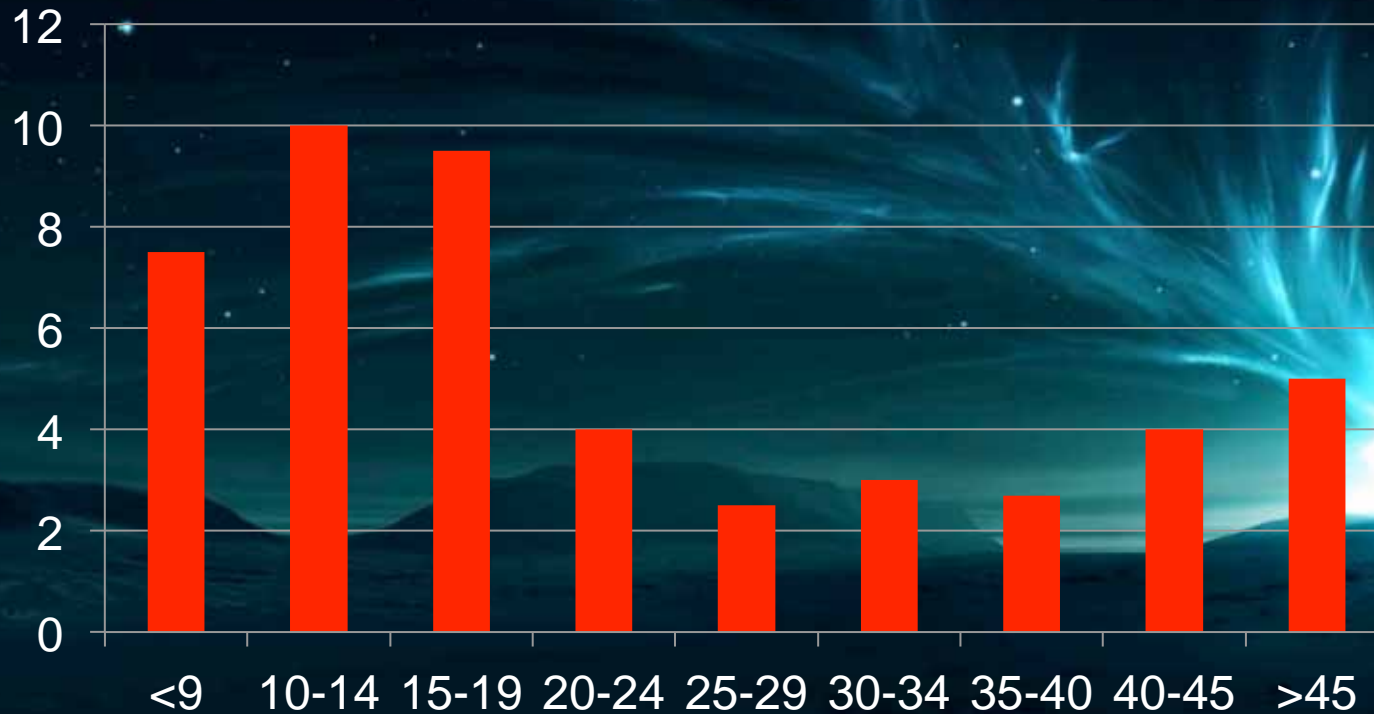
Autor	Poblacion general	Hipertensos	Diabeticos	Region
MICREX. 2007		12.4	21.4	Extremadura
Aguirre et al. 2004		16.7		Navarra
Bonet et al. 2001	9.3	23.0		Cataluña
Esmatjes et al. 1996			23.1	Cataluña
Relimpio et al. 1995			34.1	Andalucia
Franch y Griera. 1995			51.0	Cataluña
De la Sierra et al. 2008		21.4		Nacional
Redon et al. 2006		31.5	51.3	Nacional
HERMEX. 2010	5.5	8.3	10.9	Extremadura

Se excluyen estudios en diabéticos tipo I

INCIDENCIA DE MICROALBUMINURIA EN DIABETES TIPO I

Media anual: 6%

Incidencia anual



Rossing, Hougard y Parving. Diabetes Care, 200

RIESGO DE PROGRESION

- Un 25-30% de los diabéticos desarrollan microalbuminuria en un periodo de 20 años.
- Se calcula que entre el 20 y el 40% evolucionaran a nefropatia establecida (es decir el 5-12% del total)



**2.300.0000-5.500.000 pacientes
en riesgo de desarrollar
nefropatia diabética**



**¿Y EL
FUTUR
O**

Evolución de la incidencia

Registros
Autonómicos de
Enfermos Renales



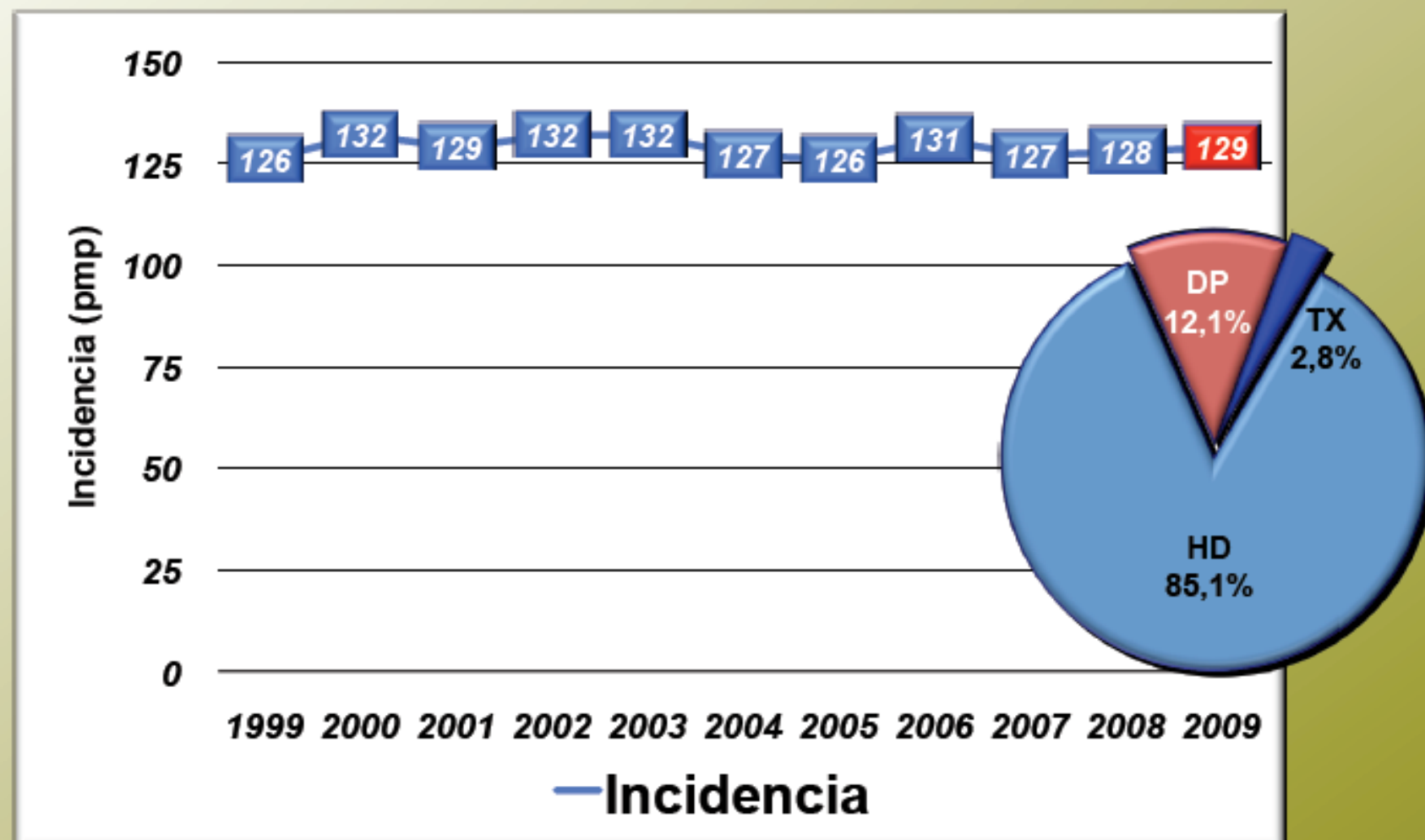
ONT
ORGANIZACIÓN NACIONAL DE TRASPLANTES

Incidencia

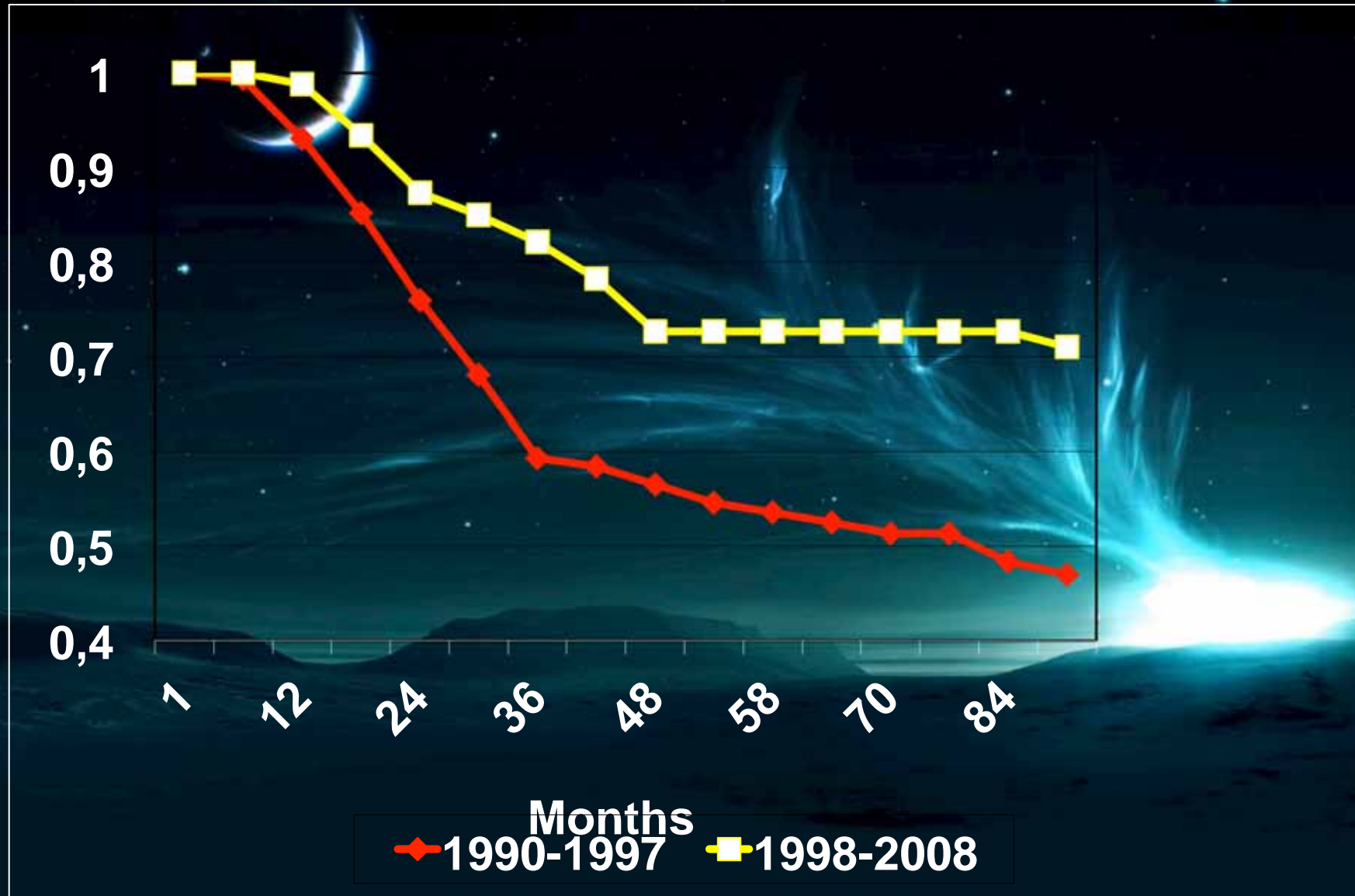
Prevalencia

Trasplante

Mortalidad



SUPERVIVENCIA LIBRES DE T.R.S.



CONCLUSIONES

- La nefropatía diabética es la primera causa de entrada en tratamiento renal sustitutivo en España y el resto de países desarrollados.
- La incidencia de la nefropatía diabética como causa de consulta nefrológica se está incrementando en los últimos años.
- La microalbuminuria afecta al menos a un 20% de los pacientes diabéticos.