

ECOCARDIOGRAFÍA CLÍNICA BÁSICA EN MEDICINA INTERNA



Dr. Juan Torres Macho

OBJETIVOS

Comparison of Effectiveness of Hand-Carried Ultrasound to Bedside Cardiovascular Physical Examination

Sergio L. Kobal, MD^a, Luca Trento, BS^b, Simin Baharami, BS^b, Kirsten Tolstrup, MD^a,
Tasneem Z. Naqvi, MD^a, Bojan Cercek, MD, PhD^a, Yoram Neuman, MD^a,
James Mirocha, MS^a, Saibal Kar, MD^a, James S. Forrester, MD^a, and Robert J. Siegel, MD^{a,*}

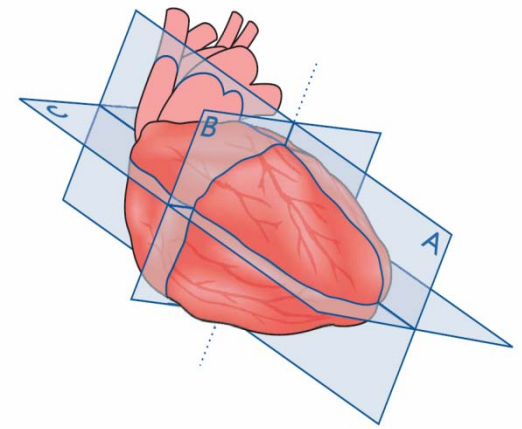
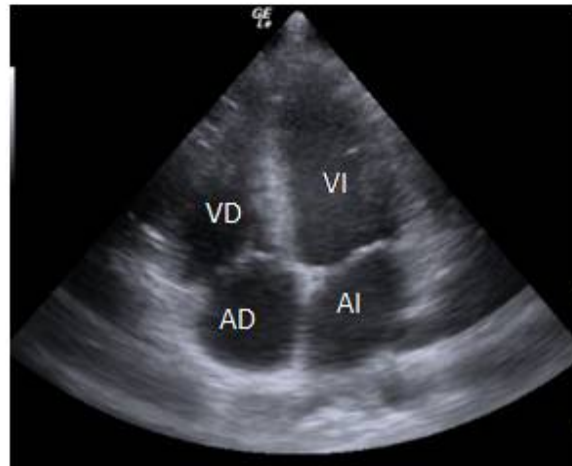
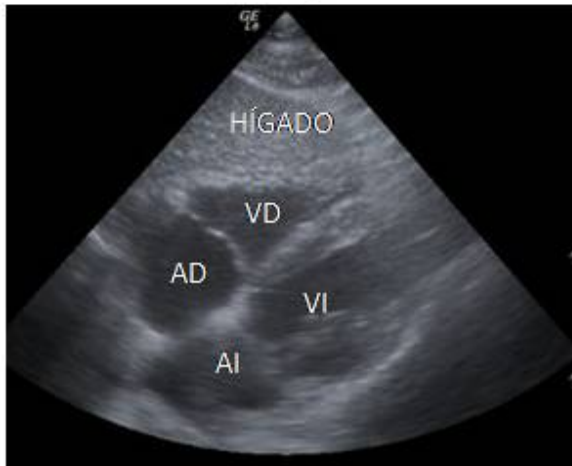
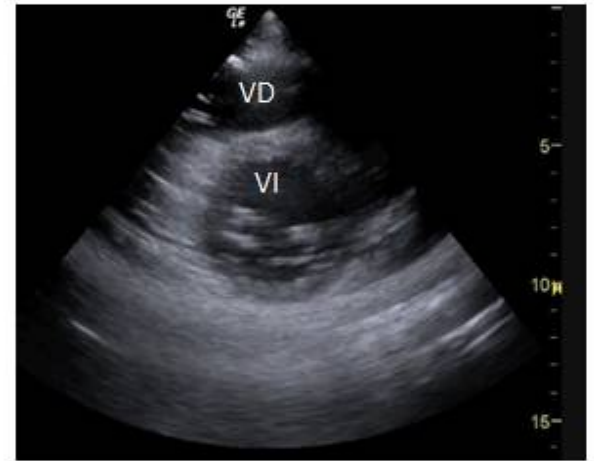
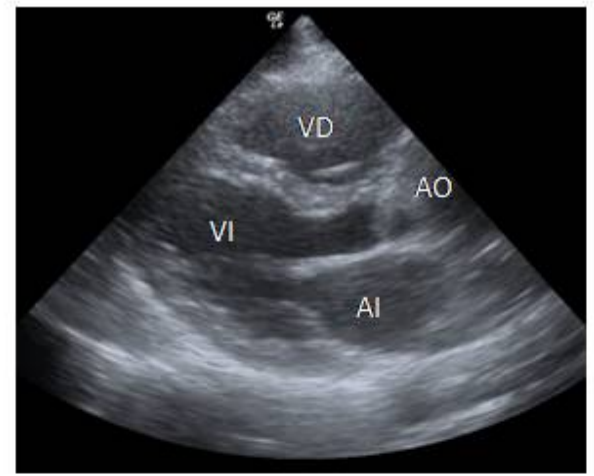
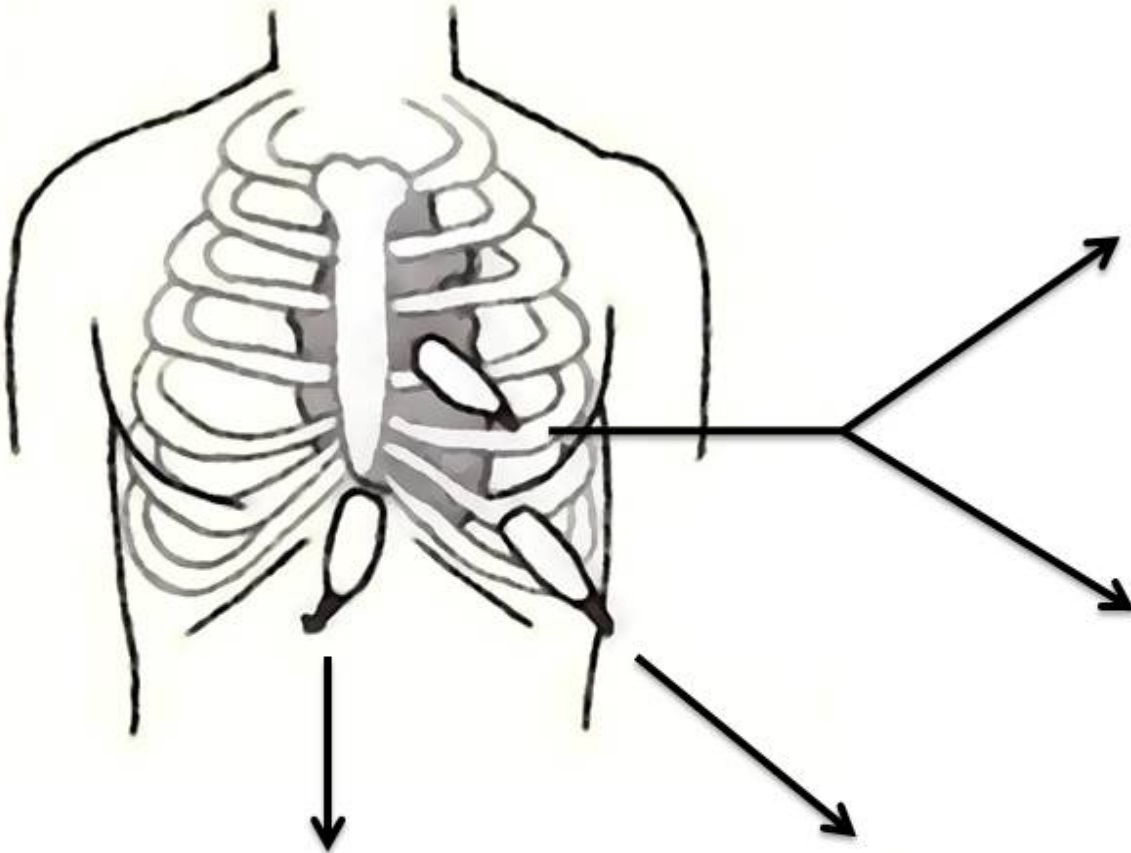
Am J Cardiol. 2005 Oct;96(7):1002

- *61 pacientes*
- *Patología no valvular 61% vs 47%*
- *Soplo sistólicos 93% vs 62%*
- *Soplos diastólicos 75% vs 16%*



DATOS QUE SE PUEDEN OBTENER

- Función ventricular izquierda subjetiva
- Dimensión de cavidades cardiacas
- Derrame pericárdico
- Aproximación a valvulopatías significativas
- Diámetro y colapsabilidad de VCI



Feasibility of point-of-care echocardiography by internal medicine house staff

John H. Alexander, MD, MS,^a Eric D. Peterson, MD, MPH,^a Anita Y. Chen, MS,^b Tina M. Harding, BSN,^b David B. Adams, RDCS,^a and Joseph A. Kisslo, Jr, MD^a *Durham, NC*

Am Heart J. 2004 Mar;147(3):476

Basic critical care echocardiography: Validation of a curriculum dedicated to noncardiologist residents

Philippe Vignon, MD, PhD; Frédérique Mücke, MD; Frédéric Bellec, MD; Benoît Marin, MD; Jérôme Croce, MD; Tania Brouqui, MD; Cédric Palobart, MD; Patrick Senges, MD; Christophe Truffy, MD; Alexandra Wachmann, MD; Anthony Dugard, MD; Jean-Bernard Amiel, MD

Crit Care Med. 2011; 39 (4): 1

Feasibility and Potential Clinical Utility of Goal-Directed Transthoracic Echocardiography Performed by Noncardiologist Intensivists Using a Small Hand-Carried Device (SonoHeart) in Critically Ill Patients

Anthony R. Manasia, MD,* Hosakote M. Nagaraj, MD,* Ravindra B. Kodali, MD,* Lori B. Croft, MD,† John M. Oropello, MD,* Roopa Kohli-Seth, MD,* Andrew B. Leibowitz, MD,‡ Rosanna DelGiudice, RN,* Jerry F. Hufanda, RN,* Ernest Benjamin, MD,* and Martin E. Goldman, MD†

J Cardiothorac Vasc Anesth. 2005; 19: 155



ELSEVIER

Resuscitation 64 (2005) 327–331

RESUSCITATION



www.elsevier.com/locate/resuscitation

The value of portable ultrasound for evaluation of cardiomegaly patients presenting at the emergency department[☆]

Shih-Chi Liu^{a,b}, Wei-Tien Chang^{a,b}, Chien-Hua Huang^{a,b}, Te-I Weng^b,
Huei-Ming Ma Matthew^{a,b}, Wen-Jone Chen^{a,b,*}

Table 2

Incidence of missed major findings (number of observations)

Finding	Examination		HC ultrasound	
	Missed	Correct	Missed	Correct
LV systolic function	30	62	3	89
Mitral valve disease	31	28	3	56
Aortic valve disease	7	17	0	24
Pulmonary hypertension	6	3	6	3
Pericardial effusion	6	4	0	10
Thrombus	0	7	0	7
Vegetation	7	6	1	12

SITUACIONES CLÍNICAS

- Hipotensión / Shock
- Evaluación de disnea
- Cardiomegalia radiológica
- Paciente con soplo cardiaco
- Alteraciones electrocardiográficas
- Detección de HVI
- Fibrilación auricular reciente
- Insuficiencia cardiaca aguda
- ... Etc



URGENCIAS HOSPITAL INFANTA CRISTINA

	N	S	E	k
Disfunción VI	16	100	96	0.9
Disfunción VD	12	100	92	0.9
D. Pericárdico	12	83.3	100	0.8



INVESTIGACIÓN

- ❑ Curva de aprendizaje y grado de concordancia con cardiología
- ❑ Fibrilación auricular de reciente comienzo
- ❑ Insuficiencia cardiaca aguda

PUBLICACIONES



CAPÍTULO 20

ECOCARDIOGRAFÍA EN

SITUACIONES ESPECIALES

Autores: Javier Hortal¹, Jose María Barrio¹ y Juan Torres²

¹Sección de Anestesia y Cuidados Postoperatorios de Cirugía

Cardiaca. Hospital General Universitario Gregorio Marañón. Madrid

²Departamento de Urgencias. Hospital Infanta Cristina. Madrid.

Editores Generales

Javier Martín Moreiras

Ignacio Cruz González

Editores Científicos

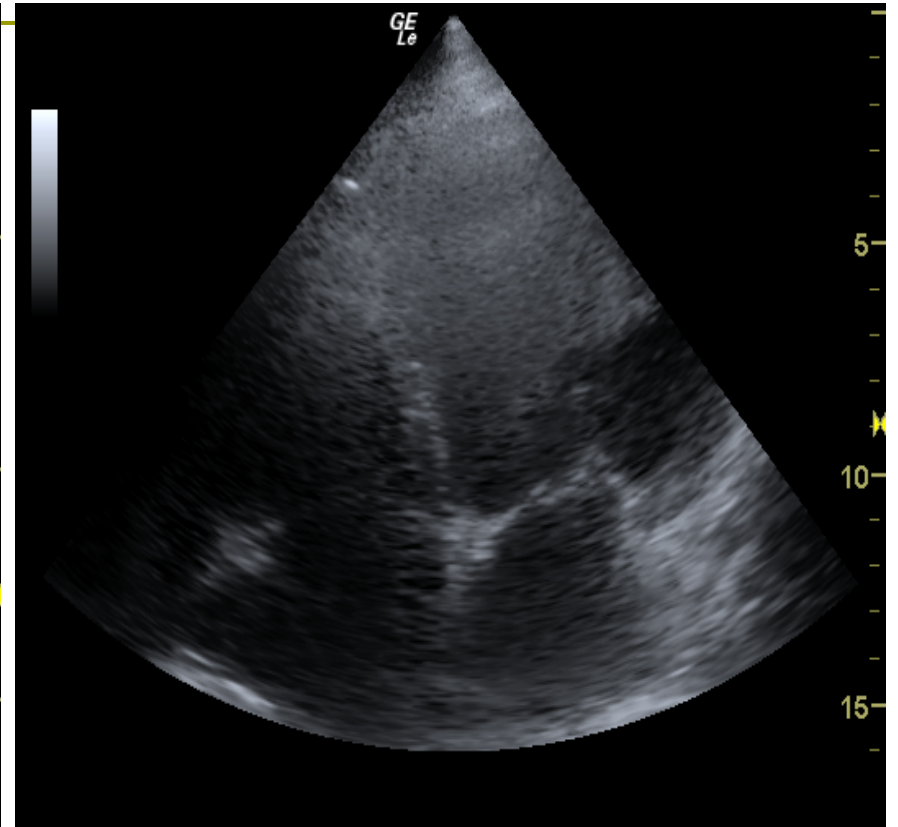
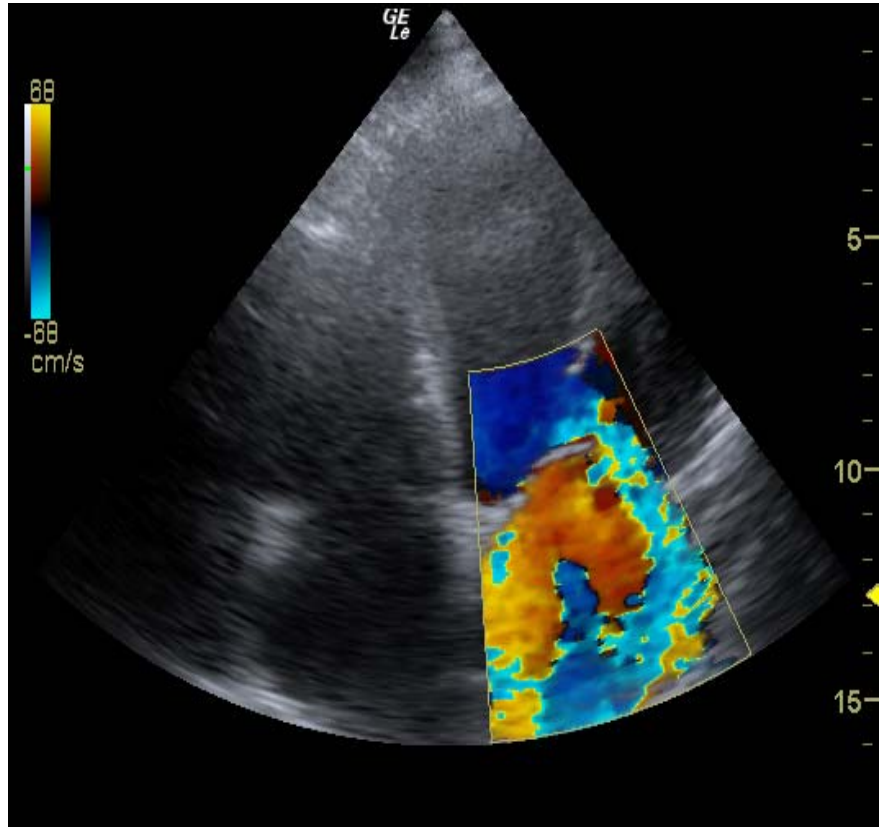
Jorge Solís Martín

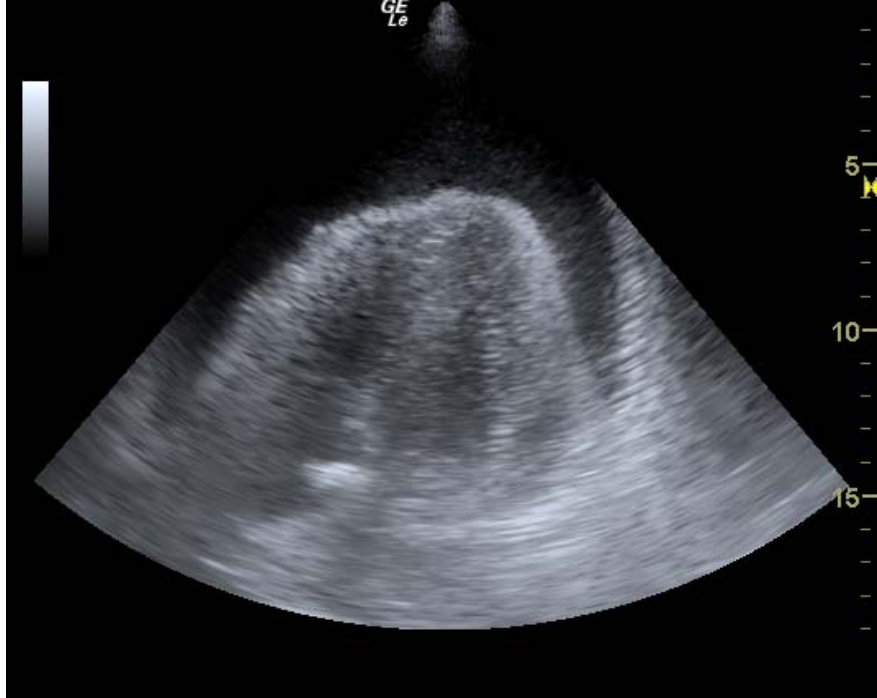
Leticia Fernández-Friera

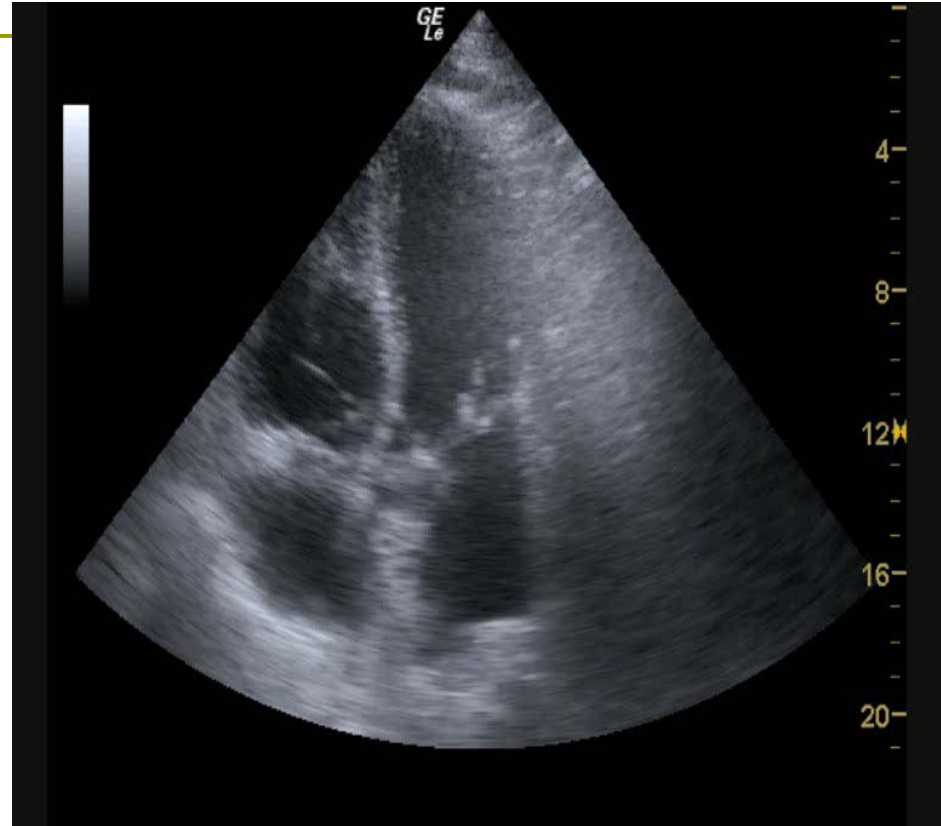
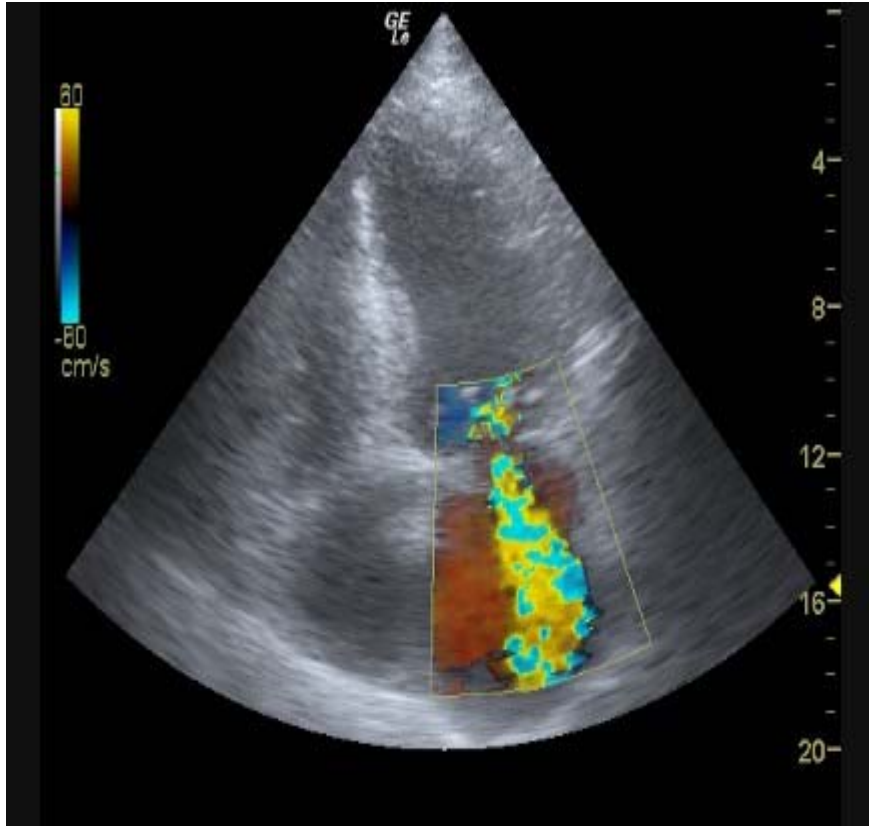
Miguel Llano Cardenal

Prólogo: Valentín Fuster









CONCLUSIONES

- ❑ La ecocardiografía clínica básica es una herramienta útil en el manejo del paciente con patología cardiovascular
- ❑ Puede agilizar y optimizar el proceso diagnóstico y terapéutico
- ❑ Queda pendiente analizar su utilidad real con mayor precisión



Revista Clínica Española

www.elsevier.es/rce



EDITORIAL

El ecocardiograma en la insuficiencia cardíaca, de la teoría a la práctica

plazo, exista o no estudio ecocardiográfico previo. El camino probablemente a seguir sea el de conseguir aparatos y habilidades técnicas para poder realizar ecocardiogramas junto a la cama de los pacientes, y porque no, en los propios SUH y así mejorar la precisión diagnóstica de los pacientes con IC. En definitiva, todo paciente con IC debe tener confirmación diagnóstica con un ecocardiograma y este debe realizarse de la manera más precoz posible.

F. Formiga

GRUPO DE ECOGRAFÍA CLÍNICA DE LA SEMI

www.ecografiaclinica.es

