

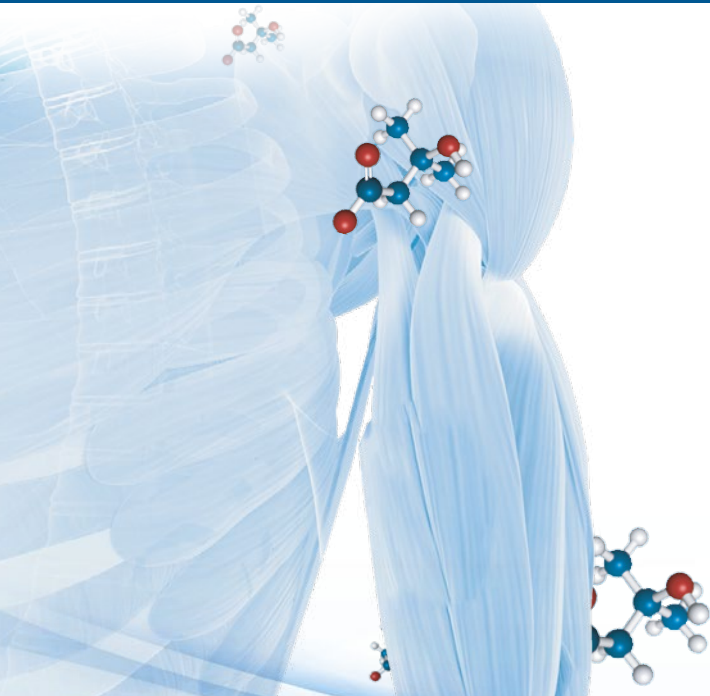


**NUEVO**

CURSO MULTIDISCIPLINAR

# MIONUT

MioNut: Abordaje Nutricional y funcional del paciente con DRE

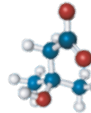


Martes

**20** **ABRIL** 2021

17:00 - 18:15 h

**REGÍSTRATE AQUÍ**



EL CURSO MIONUT OBTIENE  
**34,8 CRÉDITOS**  
PARA PROFESIONALES MÉDICOS

Avalado por:



Con el apoyo institucional de:



Sociedad Española de Geriatría y Gerontología



Este programa de formación **está dirigido a los profesionales sanitarios** implicados en la recuperación integral de pacientes desnutridos con diversas patologías asociadas.



**OBJETIVO:** Este curso revisa y define nuevas pautas de actuación en la práctica clínica habitual para la recuperación integral del paciente desnutrido, buscando la mejora de resultados clínicos y calidad de vida del paciente. Se propone un abordaje innovador que combina una intervención nutricional eficaz para el músculo asociada al ejercicio físico adecuado para prevenir y/o recuperar la pérdida de masa muscular ocasionada por la DRE. El programa ha sido creado por profesionales de reconocido prestigio, estando acreditado para médicos, residentes de último año, enfermeros, dietistas/ nutricionistas y fisioterapeutas.

## Agenda Reunión ONLINE

17:00-17:10

### **Bienvenida y presentación Curso Mionut**

**Dr. José Ramón Barberá Farré**

Facultativo Especialista en Medicina Interna, Hospital General La Mancha Centro



017:10-17:30

### **Importancia de la desnutrición y pérdida de masa muscular**

#### **Cribado nutricional y funcional, R-MAPP**

**Dra. Juana Carretero Gómez**

Servicio de Medicina Interna, Hospital Universitario de Badajoz



17:30-18:00

### **CASOS CLÍNICOS SOBRE EL ABORDAJE NUTRICIONAL Y FUNCIONAL.**

17:30-17:40

#### **Caso clínico: Paciente pluripatológico y Sarcopenia**

**Dra. Lucía de Jorge Huerta**

Facultativo Especialista en Medicina Interna, Hospital Universitario 12 de Octubre, Madrid



17:40-17:50

#### **Caso clínico: Paciente diabético**

**Dra. Ofelia Llamazares Iglesias**

Unidad de Nutrición. Servicio de Endocrinología y Nutrición del Complejo Hospitalario de Toledo



17:50-18:00

#### **Caso clínico: Paciente con malabsorción**

**Dr. José Pérez Rodríguez**

Facultativo Especialista en Endocrinología y Nutrición del Hospital Virgen de La Luz de Cuenca



18:00-18:15

### **Preguntas y cierre**

**Dr. José Ramón Barberá Farré**

Facultativo Especialista en Medicina Interna, Hospital General La Mancha Centro



SOCIEDAD DE MEDICINA INTERNA  
**MADRID-CASTILLA  
LA MANCHA**



 **Abbott**